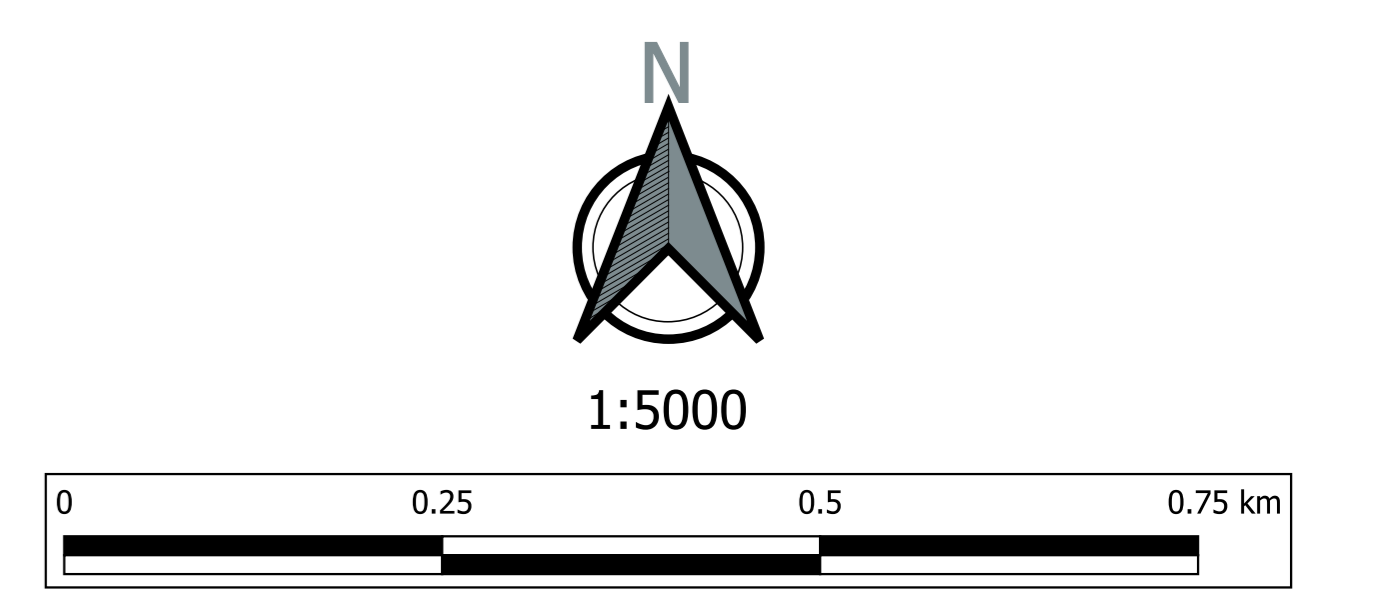


- LEGENDA**
- Limite amministrativo del Comune di Gavarrano
  - Reticolo idrografico
  - Altro reticolo
  - Tratti tombati
- PERIMETRI CENTRI ABITATI**
- TU\_c3\_GRILLI
- AMBITI\_DI\_TRASFORMAZIONE**
- UTOE\_05 POTASSA, BIVIO RAVI, BASSE CALDANA, GRILLI
- INVILUPPO\_BATTENTI\_TR200**
- h≤0.3m
  - 0.3m<h≤0.5m
  - 0.5m<h≤1.0m
  - 1.0m<h≤2.0m
  - 2.0m<h

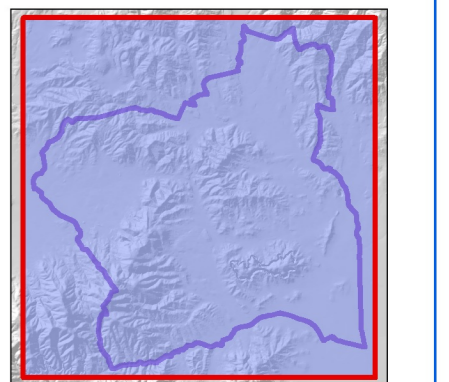


**COMUNE DI GAVARRANO**  
Provincia di Grosseto

**PIANO STRUTTURALE**  
**i - STUDIO IDROLOGICO-IDRAULICO**

**Tav. 02-Planimetria battenti di esondazione Tr200 anni**  
**U.T.O.E. Grilli**

<p><i>Sindaco:</i> Andrea Biondi</p> <p><i>Giunta Comunale:</i> Francesca Bargiacchi Claudio Saragosa Daniela Torini Stefania Ulivieri</p> <p><i>Responsabile del Procedimento:</i> Massimo Padellini</p> <p><i>Garante dell'informazione e della Partecipazione:</i> Stefania Papi</p>	<p><i>Progettisti:</i> Stefano Giommoni Rita Monaci Pietro Pettini</p> <p><i>Indagini geologiche:</i> Sandro Ricci</p> <p><i>Indagini idrauliche:</i> Mario Di Felice</p> <p><i>Collaboratori:</i> Giovanna Pesina Riccardo Rossi</p>
---	---



**Gavarrano-2.0**  
Piano Strutturale Comunale - Piano Operativo Comunale

**PS  
PO**