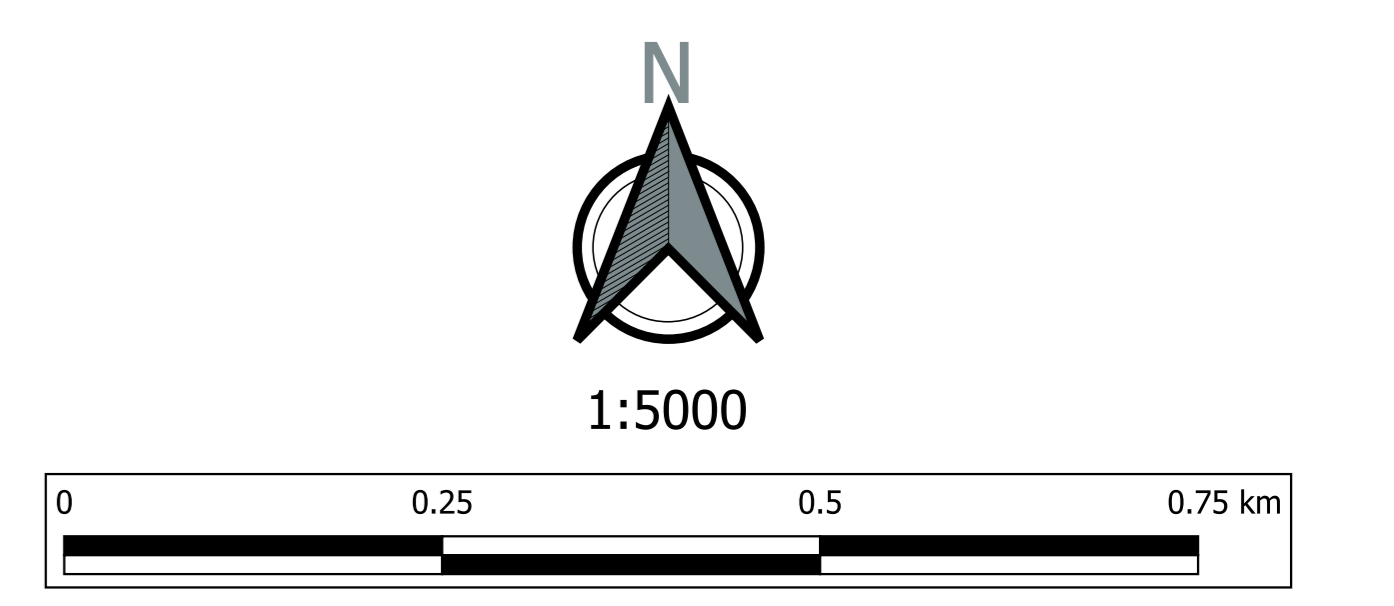


- LEGENDA**
- Limite amministrativo del Comune di Gavarrano
 - Reticolo L.R.T. 79/2012 agg. D.C.R. 20/2019**
 - Reticolo idrografico
 - Altro reticolo
 - Tratti tombati
 - PERIMETRI CENTRI ABITATI**
 - TU_c3_GRILLI
 - AMBITI DI TRASFORMAZIONE**
 - UTOE_05 POTASSA, BIVIO RAVI, BASSE CALDANA, GRILLI
 - INVILUPPO_VELOCITA' TR200**
 - $v \leq 1.0\text{m/s}$
 - $1\text{m/s} < v \leq 2\text{m/s}$
 - $v > 2.0\text{m/s}$

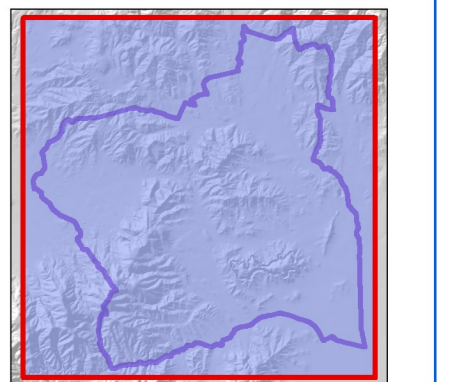


COMUNE DI GAVARRANO
Provincia di Grosseto

PIANO STRUTTURALE
i - STUDIO IDROLOGICO-IDRAULICO

Tav. 04-Planimetria velocità di esondazione Tr200 anni
U.T.O.E. Grilli

Sindaco: Andrea Biondi	Progettisti: Stefano Giommoni Rita Monaci Pietro Pettini
Giunta Comunale: Francesca Bargiacchi Claudio Saragosa Daniela Torini Stefania Ulivieri	Indagini geologiche: Sandro Ricci
Responsabile del Procedimento: Massimo Padellini	Indagini idrauliche: Mario Di Felice
Garante dell'informazione e della Partecipazione: Stefania Papi	Collaboratori: Giovanna Pesina Riccardo Rossi



Gavorrano-2.0
Piano Strutturale Comunale - Piano Operativo Comunale

PS PO