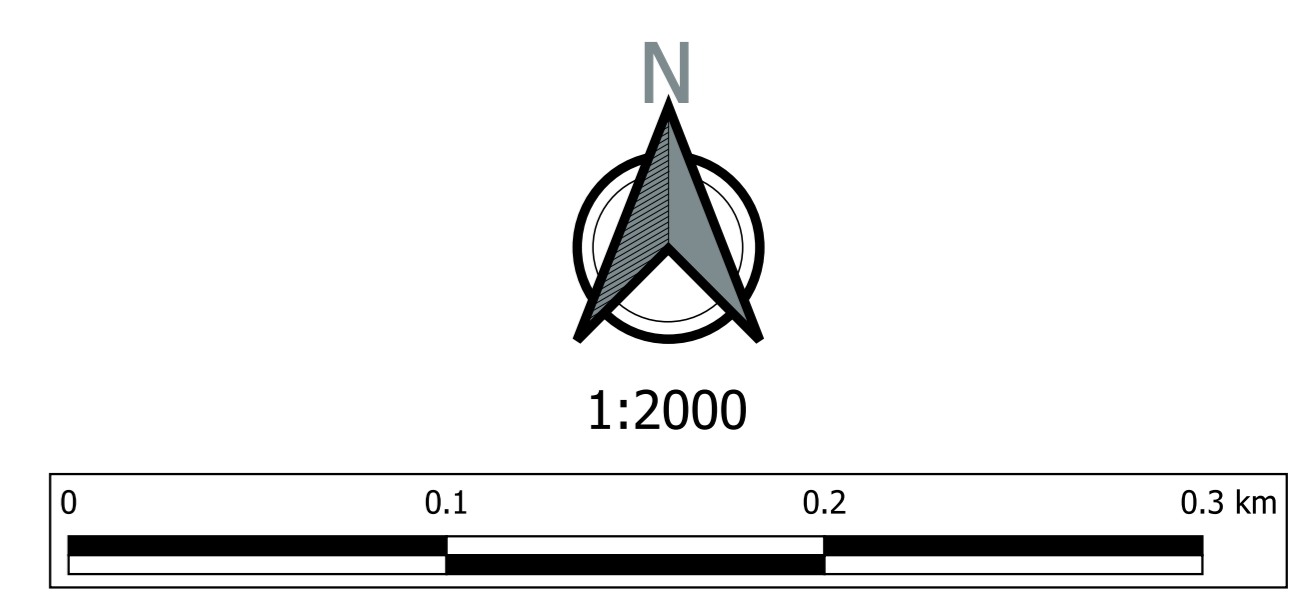


- LEGENDA**
- Limite amministrativo del Comune di Gavorrano
 - Reticolo L.R.T. 79/2012_modificato**
 - Reticolo idrografico
 - Altro reticolo
 - Tratti tombati
 - PERIMETRI CENTRI ABITATI**
 - TU_c3_BASSE_CALDANA
 - AMBITI DI TRASFORMAZIONE**
 - UTOE_05 POTASSA, BIVIO RAVI, BASSE CALDANA, GRILLI
 - VELOCITA' Tr30**
 - $v \leq 1.0 \text{ m/s}$
 - <math>1 \text{ m/s} < v \leq 2 \text{ m/s}</math>
 - $v > 2.0 \text{ m/s}$



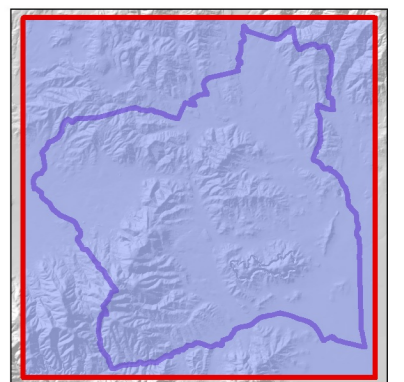
COMUNE DI GAVORRANO
Provincia di Grosseto

PIANO STRUTTURALE

i - STUDIO IDROLOGICO-IDRAULICO

Tav. 09-Planimetria velocità di esondazione Tr30 anni U.T.O.E. Basse di Caldana

- | | |
|---|--|
| Sindaco:
Andrea Biondi | Progettisti:
Stefano Giommoni
Rita Monaci |
| Giunta Comunale:
Francesca Bargiacchi
Claudio Saragosa
Danielle Torini
Stefania Ulivieri | Indagini geologiche:
Sandro Ricci |
| Responsabile del Procedimento:
Massimo Padellini | Indagini idrauliche:
Maurizio Di Felice |
| Garante dell'informazione e della Partecipazione:
Stefania Papi | Collaboratori:
Giovanna Pesina
Riccardo Rossi |



Gavorrano-2.0
Piano Strutturale Comunale - Piano Operativo Comunale

PS PO