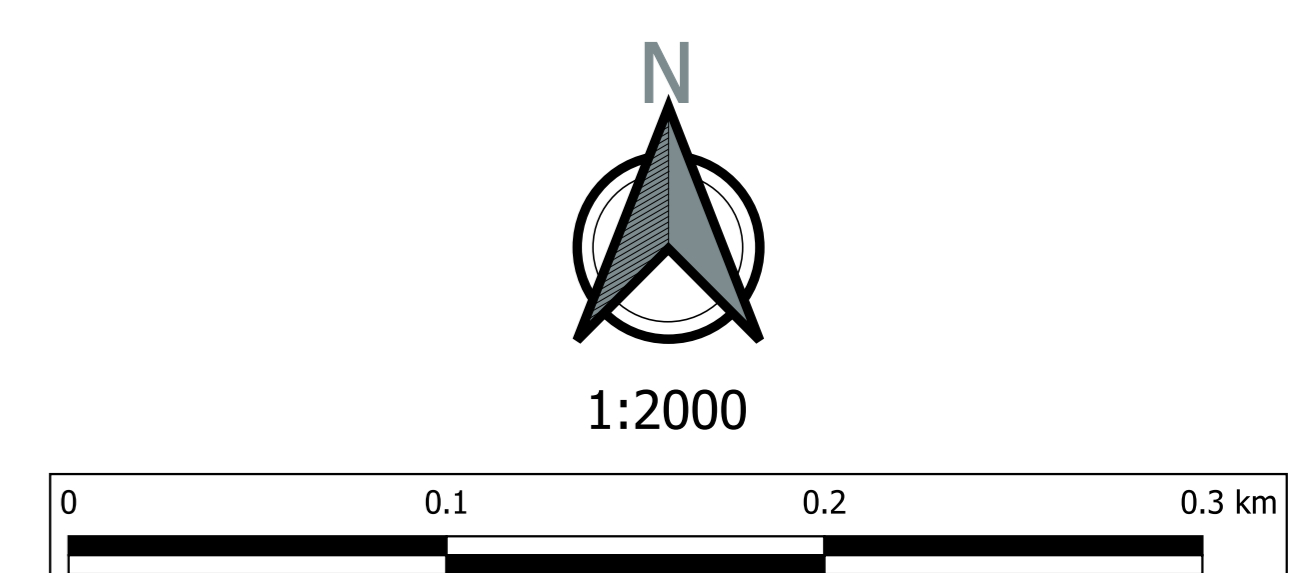


- LEGENDA**
- Limite amministrativo del Comune di Gavorrano
  - Reticolo idrografico
  - Altro reticolo
  - Tratti tombati
- PERIMETRI CENTRI ABITATI**
- TU\_FORNI
- AMBITI DI TRASFORMAZIONE**
- UTOE\_04 BAGNO DI GAVORRANO, SAN GIUSEPPE
- INVILUPPO\_VELOCITA' TR30**
- $v \leq 1.0 \text{ m/s}$
  - $1 \text{ m/s} < v \leq 2 \text{ m/s}$
  - $v > 2.0 \text{ m/s}$



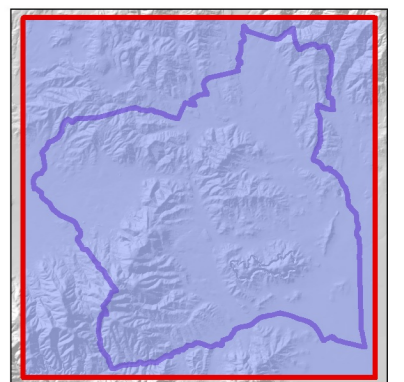
**COMUNE DI GAVORRANO**  
Provincia di Grosseto

**PIANO STRUTTURALE**

**i - STUDIO IDROLOGICO-IDRAULICO**

Tav. 15-Planimetria velocità di esondazione Tr30 anni U.T.O.E. I Forni

- |  |  |
|--|--|
| <p><i>Sindaco:</i><br/>Andrea Biondi</p> <p><i>Giunta Comunale:</i><br/>Francesca Bargiacchi<br/>Claudio Saragosa<br/>Danielle Torini<br/>Stefania Ulivieri</p> <p><i>Responsabile del Procedimento:</i><br/>Massimo Padellini</p> <p><i>Garante dell'informazione e della Partecipazione:</i><br/>Stefania Papi</p> | <p><i>Progettisti:</i><br/>Stefano Giommoni<br/>Rita Monaci<br/>Pietro Pettini</p> <p><i>Indagini geologiche:</i><br/>Sandro Ricci</p> <p><i>Indagini idrauliche:</i><br/>Mario Di Felice</p> <p><i>Collaboratori:</i><br/>Giovanna Pessina<br/>Riccardo Rossi</p> |
|--|--|



**PS PO**  
Piano Strutturale Comunale - Piano Operativo Comunale