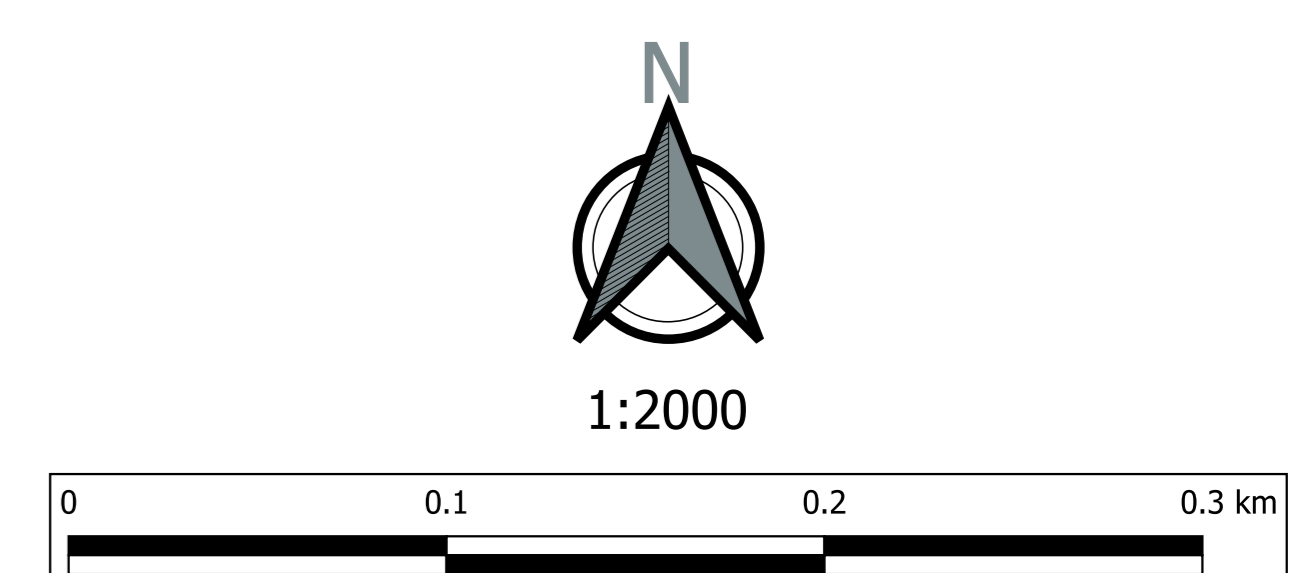


- LEGENDA**
- Limite amministrativo del Comune di Gavorrano
 - Reticolo idrografico
 - Altro reticolo
 - Tratti tombati
- PERIMETRI CENTRI ABITATI**
- TU_FORNI
- AMBITI DI TRASFORMAZIONE**
- UTOE_04 BAGNO DI GAVORRANO, SAN GIUSEPPE
- INVILUPPO_VELOCITA' TR200**
- $v \leq 1.0 \text{ m/s}$
 - $1 \text{ m/s} < v \leq 2 \text{ m/s}$
 - $v > 2.0 \text{ m/s}$



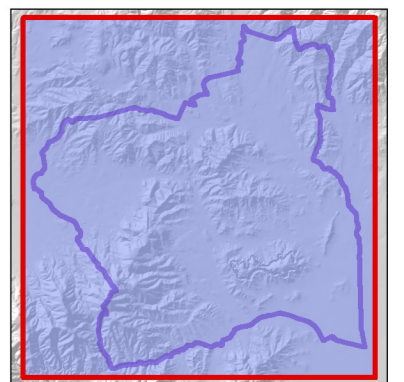
COMUNE DI GAVORRANO
Provincia di Grosseto

PIANO STRUTTURALE

i - STUDIO IDROLOGICO-IDRAULICO

Tav. 16-Planimetria velocità di esondazione Tr200 anni U.T.O.E. I Forni

- | | |
|---|---|
| <p><i>Sindaco:</i>
Andrea Biondi</p> <p><i>Giunta Comunale:</i>
Francesca Bargiacchi
Claudio Saragosa
Daniela Torini
Stefania Ulivieri</p> <p><i>Responsabile del Procedimento:</i>
Massimo Padellini</p> <p><i>Garante dell'informazione e della Partecipazione:</i>
Stefania Papi</p> | <p><i>Progettisti:</i>
Stefano Giommoni
Rita Monaci
Pietro Pettini</p> <p><i>Indagini geologiche:</i>
Sandro Ricci</p> <p><i>Indagini idrauliche:</i>
Miro Di Felice</p> <p><i>Collaboratori:</i>
Giovanna Pessina
Riccardo Rossi</p> |
|---|---|



PS PO
Piano Strutturale Comunale - Piano Operativo Comunale