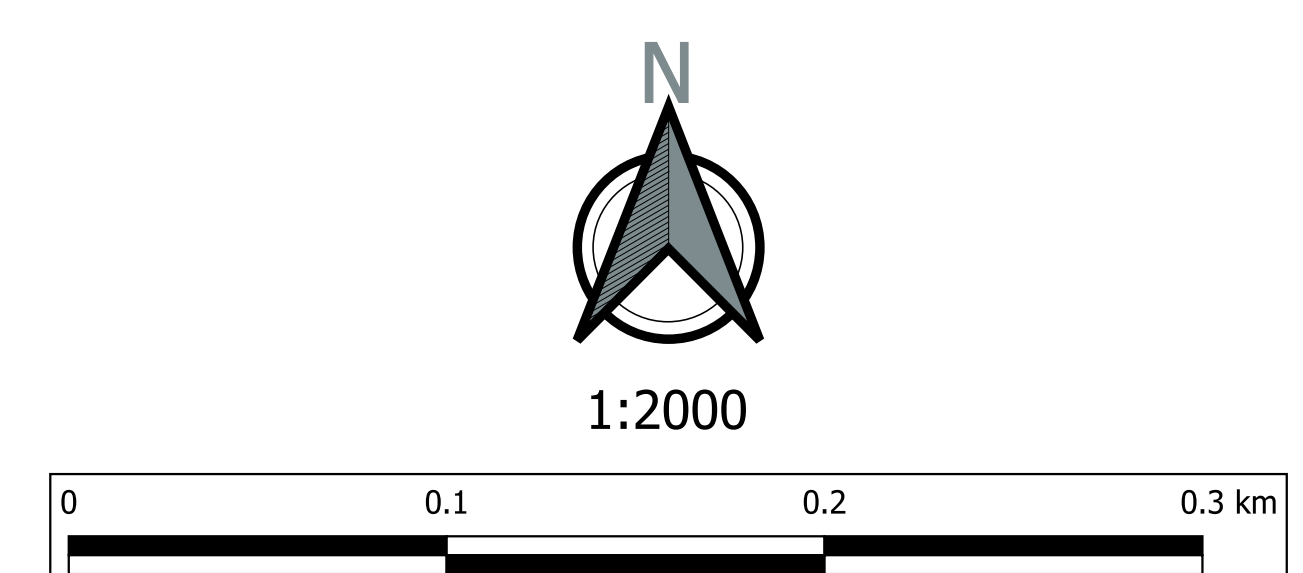


- LEGENDA**
- Limite amministrativo del Comune di Gavorrano
  - Reticolo L.R.T. 79/2012\_modificato**
    - Reticolo idrografico
    - Altro reticolo
    - Tratti tombati
  - PERIMETRI CENTRI ABITATI**
    - TU\_c3\_POTASSA
  - AMBITI DI TRASFORMAZIONE**
    - UTOE\_05 POTASSA, BIVIO RAVI, BASSE CALDANA, GRILLI
  - MAGNITUDO IDRAULICA TR200**
    - MODERATA
    - SEVERA
    - MOLTO SEVERA



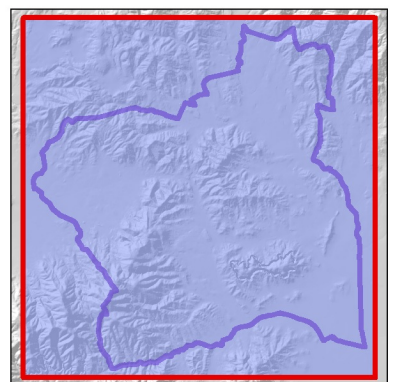
**COMUNE DI GAVORRANO**  
Provincia di Grosseto

**PIANO STRUTTURALE**

**i - STUDIO IDROLOGICO-IDRAULICO**

**Tav. 24-Planimetria magnitudo idraulica Tr200 anni U.T.O.E. Potassa**

- |   |   |
|---|---|
| <p><i>Sindaco:</i><br/>Andrea Biondi</p> <p><i>Giunta Comunale:</i><br/>Francesca Bargiacchi<br/>Claudio Saragosa<br/>Daniela Torini<br/>Stefania Ulivieri</p> <p><i>Responsabile del Procedimento:</i><br/>Massimo Padellini</p> <p><i>Garante dell'informazione e della Partecipazione:</i><br/>Stefania Papi</p> | <p><i>Progettisti:</i><br/>Stefano Giommoni<br/>Rita Monaci<br/>Pietro Pettini</p> <p><i>Indagini geologiche:</i><br/>Sandro Ricci</p> <p><i>Indagini idrauliche:</i><br/>Mario Di Felice</p> <p><i>Collaboratori:</i><br/>Giovanna Pesina<br/>Riccardo Rossi</p> |
|---|---|



**PS  
PO**