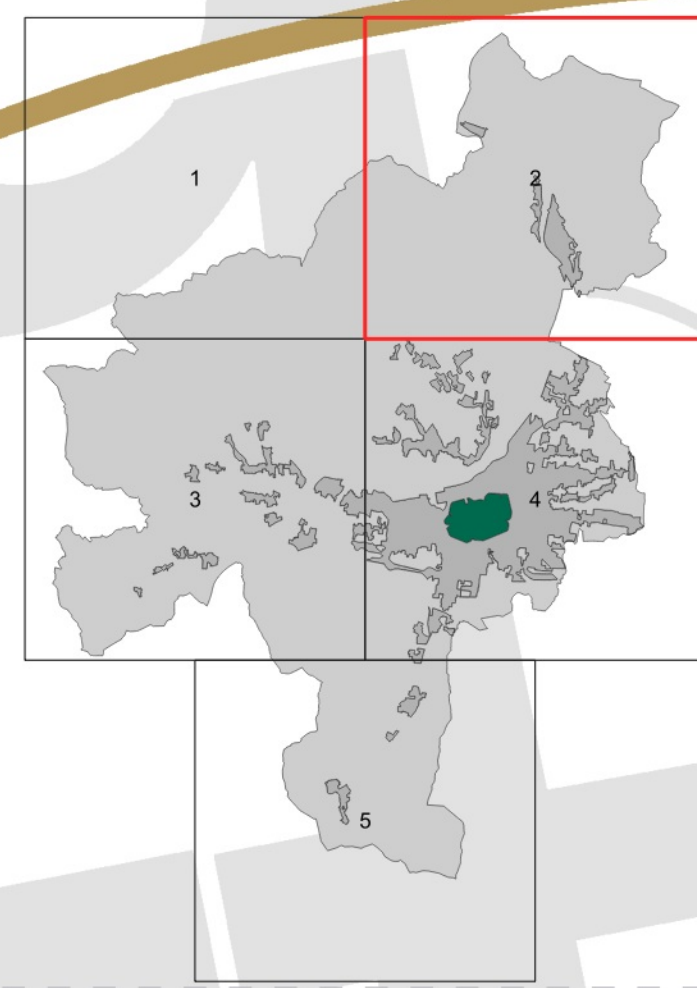


il Piano Operativo



Quadro Conoscitivo

Vincoli Ambientali e Igienico-Sanitari

Assessore all'Urbanistica: Serena Mammini | Sindaco: Alessandro Tambellini | Adozione: QC.VII.2

- VINCOLI AMBIENTALI**
- Siti Natura 2000
 - Vincolo Idrogeologico (R.D. 1923/3267)
- Siti Interessati da procedimenti di bonifica (SISBOM)**
- In anagrafe - iter attivo
 - In anagrafe - iter chiuso
 - Non in anagrafe - iter attivo
 - Non in anagrafe - iter chiuso
- Classificazione funzionale delle strade in base al Codice della Strada**
- Tipo - Funzione
- A - Autostrade
 - C - Strade extraurbane secondarie
 - E - Strade urbane di quartiere
 - F - Strade Locali
- VINCOLI IGIEICO - SANITARI**
- Pozzi e Sorgenti
 - Derivazioni acque superficiali
 - Area di rispetto Pozzi e Sorgenti 200m
 - Area di rispetto Impianto di Depurazione 100m
 - D.P.A. - distanza di prima approssimazione elettrodotti
 - Stazioni Radio Base
 - Area di rispetto cimiteriale 200m
 - Area di rispetto cimiteriale (ampliamento) 200m
 - Area di rispetto ferroviaria 30m
 - Area di rispetto Autostradale 30m
 - Area di rispetto Autostradale 60m

TIPO*	Fasce di rispetto Codice della Strada		Fasce di rispetto Piano Operativo		
	Fuori dai centri abitati (ml.)	All'interno dei centri abitati (ml.)	TIPO*	Fuori dai centri abitati in zona prevista come edificabile (ml.)	All'interno dei centri abitati (ml.)
A	60	30	A	60	30
B	40	20	B	40	20
C	30	10	C	30	10
D	-	-	D	-	20
E	-	-	E	-	5
F	20	-	F	20	5

* A - Autostrade, B - Strade extraurbane principali, C - Strade extraurbane secondarie, D - Strade urbane di scorrimento, E - Strade urbane di quartiere, F - Strade locali.
Le fasce di rispetto sopra indicate vanno misurate a partire dal ciglio esterno del fosso di guardia o della cunetta, ove esistenti, o dal piede della scarpata se la strada è in rilevato o dal ciglio superiore della scarpata se la strada è in trincea.

