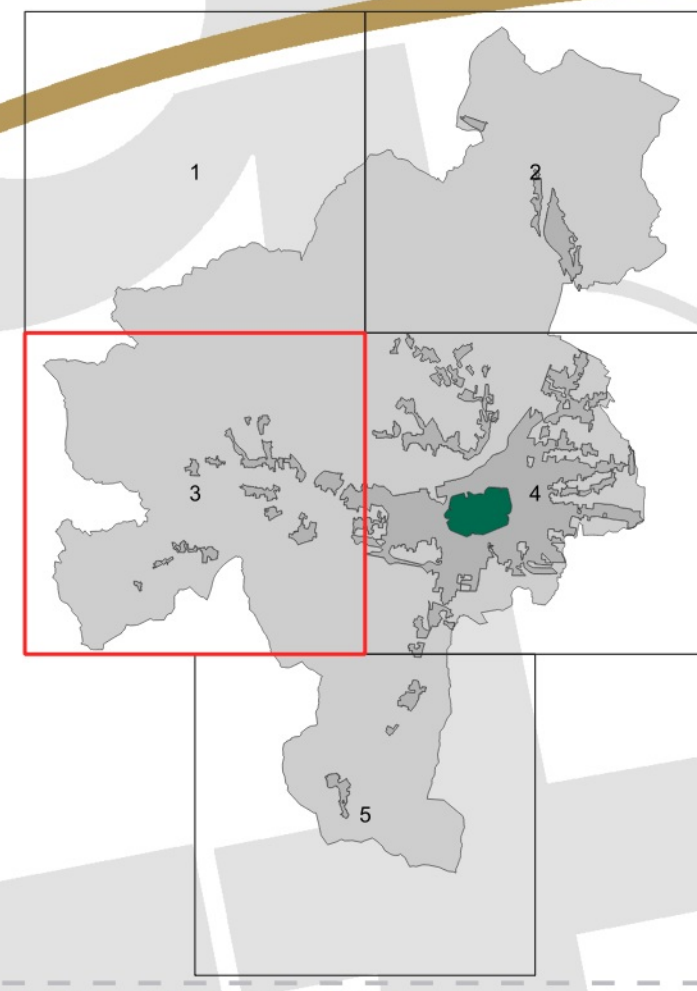


il Piano Operativo



Quadro Conoscitivo

Vincoli Ambientali e Igienico-Sanitari

Assessore all'Urbanistica - Sindaco: Serena Mammì / Alessandro Tambellini

Adozione

QC.VII.3

VINCOLI AMBIENTALI

- Siti Natura 2000
- Vincolo Idrogeologico (R.D. 1923/3267)

Siti Interessati da procedimenti di bonifica (SISBOM)

- In anagrafe - iter attivo
- In anagrafe - iter chiuso
- Non in anagrafe - iter attivo
- Non in anagrafe - iter chiuso

Classificazione funzionale delle strade in base al Codice della Strada

- Tipo - Funzione
- A - Autostrade
 - C - Strade extraurbane secondarie
 - E - Strade urbane di quartiere
 - F - Strade Locali

VINCOLI IGIEENICO - SANITARI

- Pozzi e Sorgenti
- Derivazioni acque superficiali
- Area di rispetto Pozzi e Sorgenti 200m
- Area di rispetto Impianto di Depurazione 100m
- D.P.A. - distanza di prima approssimazione elettrodotti
- Stazioni Radio Base
- Area di rispetto cimiteriale 200m
- Area di rispetto cimiteriale (ampliamento) 200m
- Area di rispetto ferroviaria 30m
- Area di rispetto Autostradale 30m
- Area di rispetto Autostradale 60m

TIPO*	Fasce di rispetto Codice della Strada		Fasce di rispetto Piano Operativo	
	Fuori dai centri abitati in zona prevista come edificabile (ml.)	All'interno dei centri abitati (ml.)	Fuori dai centri abitati in zona prevista come edificabile (ml.)	All'interno dei centri abitati (ml.)
A	60	30	A	60
B	40	20	B	40
C	30	10	C	30
D	-	-	D	-
E	-	-	E	-
F	20	-	F	20

* A - Autostrade, B - Strade extraurbane principali, C - Strade extraurbane secondarie, D - Strade urbane di scorrimento, E - Strade urbane di quartiere, F - Strade locali.
Le fasce di rispetto sopra indicate vanno misurate a partire dal ciglio esterno del fosso di guardia o della cunetta, ove esistenti, o dal piede della scarpata se la strada è in rilevato o dal ciglio superiore della scarpata se la strada è in trincea.

