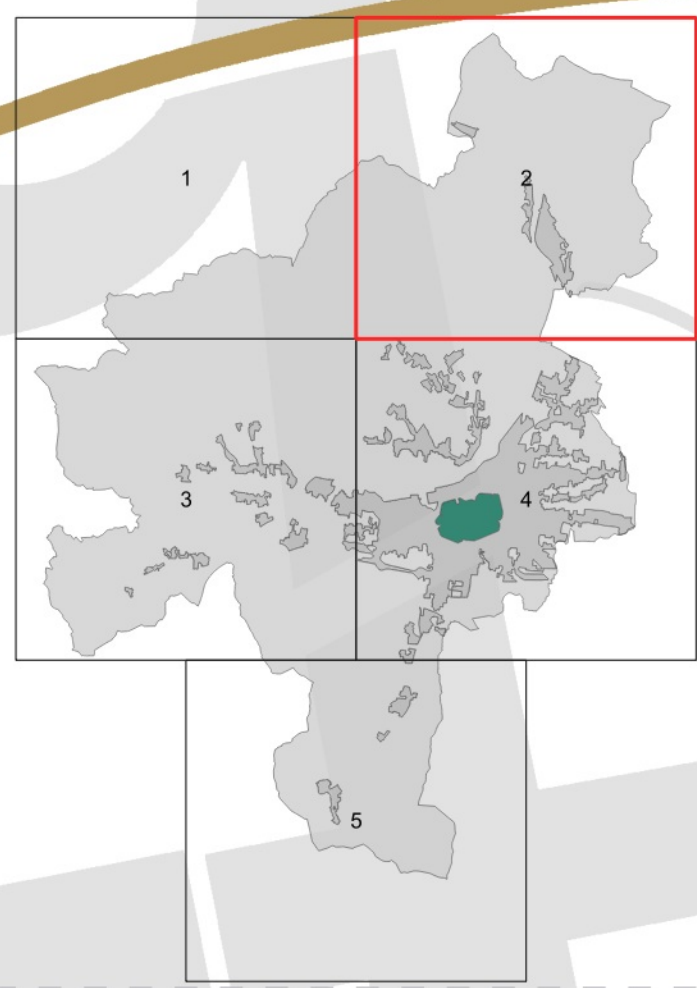




La casa della Città

il Piano Operativo



Quadro Conoscitivo

Recepimento del Piano Regionale Cave (PRC)

Scala 1:10.000

Assessore all'Urbanistica - Sindaco: Serena Mammì / Alessandro Tambellini / Adozione: QC.VII.2

Classificazione dei siti estrattivi del PRC

- Aree di cava
- Aree di degrado geofisico
- Materiali ornamentali storici (MOS)

