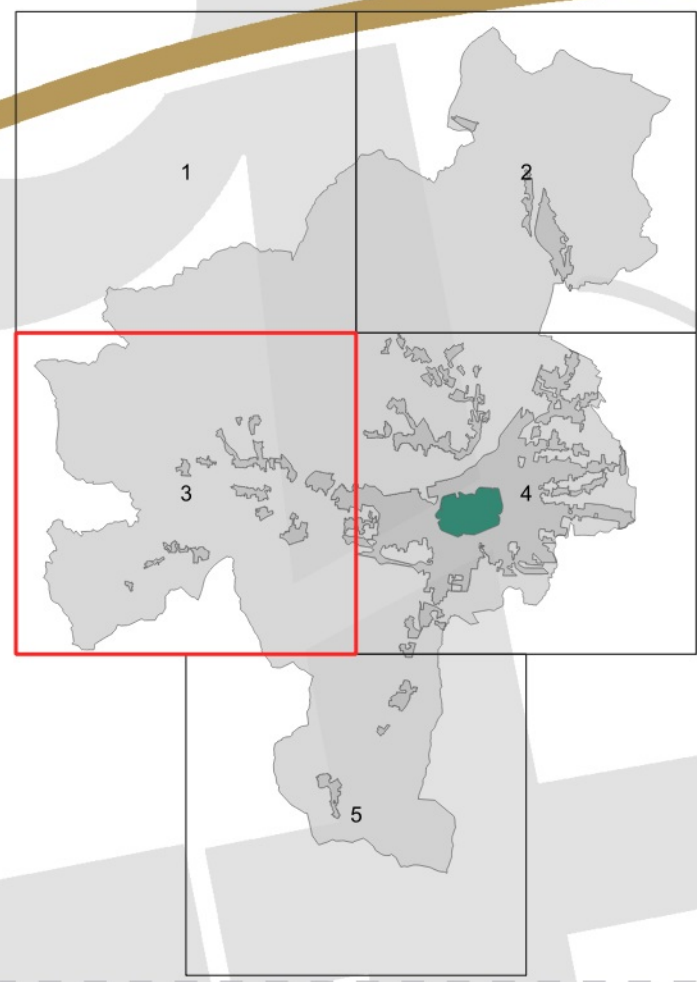


il Piano Operativo



Quadro Conoscitivo

USO DEL SUOLO E CARATTERI DEL TERRITORIO RURALE

Scala 1:10.000

Assessore all'Urbanistica: **Serena Mammini** Sindaco: **Alessandro Tambellini** **Adozione** **QC.VIII.3**

- Suoli non agricoli
- 210 - Seminativi, Viali e Terreni a riposo
- 221 - Vigneti
- 222 - Frutteti e Impianti arboricoltura da legno
- 223 - Oliveti
- 241 - Colture temporanee associate a colture permanenti
- 242 - Sistemi colturali e partecellari complessi
- 243 - Colture agricole con presenza di spazi naturali importanti
- 245 - Viali con suoli permeabilizzati
- 311 - Boschi di latifoglie
- 312 - Boschi di conifere
- 313 - Boschi misti di conifere e latifoglie
- 322 - Brughiere e cespuglieti
- 324 - Vegetazione boschiva e arbustiva in evoluzione
- 332 - Rocce nude, falesie, rupi e affioramenti
- 333 - Vegetazione rada
- 411 - Paludi interne
- 511 - Corsi d'acqua, canali e idrovie
- Aree percorse dal fuoco

