

Città di Lucca
La casa della Città

il Piano Operativo

Quadro Progettuale

QUADRO GENERALE DELLE PREVISIONI

Scala 1:2.000

Assessorato all'Urbanistica Sindaco: Serena Mammi, Alessandro Tambellini

Adozione **QP.1.1**

DISCIPLINA DI GESTIONE DEGLI INSEDIAMENTI ESISTENTI, TERRITORIO URBANIZZATO (QP.IV)

Insegni storici (A)

- A1 Città antica entro il perimetro delle mura (A1) art.23
- A2a Adante di dettaglio
- A2b Edificato di impianto storico (A2.a) art.24
- A2c Edifici di recente formazione o storici trasformati
- A3 Centri di antica formazione (A3) art.25
- A4 Agglomerati di matrice storica (A4) art.26
- A5 Edifici di recente formazione o storici trasformati
- A6 Edifici di recente formazione o storici trasformati
- A7 Edifici di recente formazione o storici trasformati
- A8 Edifici di recente formazione o storici trasformati
- A9 Edifici di recente formazione o storici trasformati
- A10 Edifici di recente formazione o storici trasformati
- A11 Edifici di recente formazione o storici trasformati
- A12 Edifici di recente formazione o storici trasformati
- A13 Edifici di recente formazione o storici trasformati
- A14 Edifici di recente formazione o storici trasformati
- A15 Edifici di recente formazione o storici trasformati
- A16 Edifici di recente formazione o storici trasformati
- A17 Edifici di recente formazione o storici trasformati
- A18 Edifici di recente formazione o storici trasformati
- A19 Edifici di recente formazione o storici trasformati
- A20 Edifici di recente formazione o storici trasformati
- A21 Edifici di recente formazione o storici trasformati
- A22 Edifici di recente formazione o storici trasformati
- A23 Edifici di recente formazione o storici trasformati
- A24 Edifici di recente formazione o storici trasformati
- A25 Edifici di recente formazione o storici trasformati
- A26 Edifici di recente formazione o storici trasformati
- A27 Edifici di recente formazione o storici trasformati
- A28 Edifici di recente formazione o storici trasformati
- A29 Edifici di recente formazione o storici trasformati
- A30 Edifici di recente formazione o storici trasformati
- A31 Edifici di recente formazione o storici trasformati
- A32 Edifici di recente formazione o storici trasformati
- A33 Edifici di recente formazione o storici trasformati
- A34 Edifici di recente formazione o storici trasformati
- A35 Edifici di recente formazione o storici trasformati
- A36 Edifici di recente formazione o storici trasformati
- A37 Edifici di recente formazione o storici trasformati
- A38 Edifici di recente formazione o storici trasformati
- A39 Edifici di recente formazione o storici trasformati
- A40 Edifici di recente formazione o storici trasformati
- A41 Edifici di recente formazione o storici trasformati
- A42 Edifici di recente formazione o storici trasformati
- A43 Edifici di recente formazione o storici trasformati
- A44 Edifici di recente formazione o storici trasformati
- A45 Edifici di recente formazione o storici trasformati
- A46 Edifici di recente formazione o storici trasformati
- A47 Edifici di recente formazione o storici trasformati
- A48 Edifici di recente formazione o storici trasformati
- A49 Edifici di recente formazione o storici trasformati
- A50 Edifici di recente formazione o storici trasformati
- A51 Edifici di recente formazione o storici trasformati
- A52 Edifici di recente formazione o storici trasformati
- A53 Edifici di recente formazione o storici trasformati
- A54 Edifici di recente formazione o storici trasformati
- A55 Edifici di recente formazione o storici trasformati
- A56 Edifici di recente formazione o storici trasformati
- A57 Edifici di recente formazione o storici trasformati
- A58 Edifici di recente formazione o storici trasformati
- A59 Edifici di recente formazione o storici trasformati
- A60 Edifici di recente formazione o storici trasformati
- A61 Edifici di recente formazione o storici trasformati
- A62 Edifici di recente formazione o storici trasformati
- A63 Edifici di recente formazione o storici trasformati
- A64 Edifici di recente formazione o storici trasformati
- A65 Edifici di recente formazione o storici trasformati
- A66 Edifici di recente formazione o storici trasformati
- A67 Edifici di recente formazione o storici trasformati
- A68 Edifici di recente formazione o storici trasformati
- A69 Edifici di recente formazione o storici trasformati
- A70 Edifici di recente formazione o storici trasformati
- A71 Edifici di recente formazione o storici trasformati
- A72 Edifici di recente formazione o storici trasformati
- A73 Edifici di recente formazione o storici trasformati
- A74 Edifici di recente formazione o storici trasformati
- A75 Edifici di recente formazione o storici trasformati
- A76 Edifici di recente formazione o storici trasformati
- A77 Edifici di recente formazione o storici trasformati
- A78 Edifici di recente formazione o storici trasformati
- A79 Edifici di recente formazione o storici trasformati
- A80 Edifici di recente formazione o storici trasformati
- A81 Edifici di recente formazione o storici trasformati
- A82 Edifici di recente formazione o storici trasformati
- A83 Edifici di recente formazione o storici trasformati
- A84 Edifici di recente formazione o storici trasformati
- A85 Edifici di recente formazione o storici trasformati

Urbanizzazioni recenti e contemporanee prevalentemente residenziali e miste (B)

- B1 Tessuti degli isolati chiusi, della città pianificata e compatta (B1 e B1_1) art.27
- B2 Tessuti degli insediamenti stragali e dei contesti marginali (B2) art.28
- B3 Tessuti delle commissioni di impianto tra storico e contemporaneo (B3) art.29
- B4 Tessuti nati ad alto gradiente verticale dalla lottizzazioni isolate ed estensive (B4) art.30

Urbanizzazioni recenti e contemporanee prevalentemente produttive o specialistiche (D)

- D1 Tessuti a produzione produttiva (mista) lineare lungo strada (D1) art.31
- D2 Tessuti a piattaforme produttive commerciali - dimensionali (D2) art.32
- D3 Tessuti a piattaforme produttive e poli industriali - artigianali (D3) art.33
- D4 Insediamenti produttivi a carattere puntuale (D4) art.34
- D5 Insediamenti industriali - artigianali (D4.1) art.35
- D6 Insediamenti commerciali - direzionali e di servizio (D4.2) art.36
- D7 Insediamenti industriali - artigianali (D4.1) art.37
- D8 Insediamenti commerciali - direzionali e di servizio (D4.2) art.38
- D9 Insediamenti industriali - artigianali (D4.1) art.39
- D10 Insediamenti commerciali - direzionali e di servizio (D4.2) art.40

Contesti prevalentemente ineditati o non trasformati in territorio urbanizzato (H)

- H1 Aree a verde privato, orti e spazi aperti residui e marginali agli insediamenti (H1) art.41
- H2 Aree di qualificazione paesaggistica e ambientale ambientale degli insediamenti (H2) art.42
- H3 Aree di salvaguardia e riserva per la declinazione delle strategie di sviluppo del POU (H3) art.43

DISCIPLINA DI GESTIONE DEGLI INSEDIAMENTI ESISTENTI, TERRITORIO RURALE (QP.IV)

Edificato sparso e discontinuo in territorio rurale art.44, 45, 46

- E1 Edifici sparsi sui isolati di impianto storico e di valore documentale (E1) art.47
- E2 Tisi insediati di valore architettonico e monumentale art.48
- E3 Edifici puntuali di impianto storico art.49
- E4 Edifici in condizione di rudere o in significativo stato di abbandono art.50

AREE AGRICOLE E FORESTALI (E)

- E1 Aree prevalentemente forestali (E1) art.48
- E2 Aree prevalentemente agricole della piana (E2) art.49
- E3 Aree prevalentemente agricole della collina (E3) art.50
- E4 Aree di pertinenza dei centri e nuclei storici collinari (E4) art.51
- E5 Aree agricole periferiche della piana (E5) art.52
- E6 Aree agricole interclassi (E6) art.53
- E7 Aree umide, fluviali e periferiali (E7) art.54

Parco fluviale del Serchio (P1) art.55

- P1a parchi urbani, le aree a verde attrezzate e le porte di accesso al parco (P1.a)
- P1b le aree, le attrezzature e gli impianti di fruizione ludico - ricreativa e sportiva (P1.b)
- P1c le aree verdi prevalentemente naturali di interesse ambientale ed ecosistemico (P1.c)
- P1d le aree con funzioni e attività ritenute incompatibili con il parco fluviale (P1.d)
- P1e le aree e gli spazi non direttamente connessi con le dinamiche fluviali tipicamente agricole e rurali (P1.e)

Parco fluviale delle acque e delle aree umide e ripariali dell'Arno e dell'Ortovere (P2) art.56

- P2a le aree, le attrezzature e gli impianti di fruizione ludico - ricreativa e sportiva (P2.a)
- P2b le aree verdi prevalentemente naturali di interesse ambientale ed ecosistemico (P2.b)
- P2c le aree e gli spazi non direttamente connessi con le dinamiche fluviali tipicamente agricole e rurali (P2.c)

Parco agricolo e monumentale dell'acquedotto otocentesco (P3) art.57

- P3a le strutture architettoniche e gli spazi aperti monumentali dell'acquedotto otocentesco (P3.a)
- P3b il giardino porta di ingresso e di contatto con la città antica e pianificata (P3.b)
- P3c le aree, le attrezzature e gli impianti di fruizione ludico - ricreativa e sportiva (P3.c)
- P3d le aree e gli spazi non direttamente connessi con le strutture monumentali, di tipo agricolo e rurali (P3.d)

Insegni del territorio rurale (N) art.58

- N1 Corti (rurali - lucchesi) di impianto storico (N1) art.59
- N2 Tessuti degli insediamenti stragali e dei contesti marginali (N2) art.60
- N3 Tessuti delle commissioni di impianto tra storico e contemporaneo (N3) art.61
- N4 Tessuti nati ad alto gradiente verticale dalla lottizzazioni isolate ed estensive (N4) art.62

Tipi insediati di valore storico - documentale (V) art.63

- V1 Grandi strutture architettoniche isolate (V1) art.64

ULTERIORI DETERMINAZIONI PROGETTUALI TERRITORIO RURALE E URBANIZZATO (QP.IV)

- R1 Reticolo idrografico e specchi d'acqua art.65
- R2 Pannaggi, discontinuità e altri elementi di tutela o attenzione art.66

ALTRI ELEMENTI DI TUTELA O ATTENZIONE

- R1 Pannaggi delle aree agricole e forestali di valore documentale (R1) art.67
- R2 Discontinuità, varchi ineditati e visuali libere art.68
- R3 Pannaggi a vocazione turistica art.69
- R4 Aree di salvaguardia litologica del territorio. Casse di espansione del PAI e del PGRA art.70

DISCIPLINA DELLE TRASFORMAZIONI, ATTREZZATURE, DOTAZIONI E SERVIZI (QP.IV)

Attrezzature pubbliche e di interesse generale (F - S)

- F1 Aree a verde pubblico, piazze e spazi aperti attrezzati. Esistenti | di progetto art.66
- F2 Aree, spazi, impianti e attrezzature sportive Esistenti | di progetto art.67
- F3 Aree, spazi e attrezzature per fruizione e feducazione. Esistenti | di progetto art.68
- F4 Aree, spazi e attrezzature di interesse collettivo Esistenti | di progetto art.69
- S1 Poli specializzati per le funzioni prevalentemente pubbliche e sovrazionari (S1) Esistenti | di progetto art.70
- S2 - Polo di via delle Tagliate (S1)
- S3 - Polo di San Filippo e del San Luca (S2)
- S4 - Polo di San Felice e di Via Lippini (S3)
- S5 - Polo di Sordani - Parco Urbano dell'Innocezione (S4)

Servizi ed impianti per l'efficienza del territorio (G)

- G1 Impianti tecnici per i servizi territoriali (G1) Esistenti | di progetto art.71
- G2 Cimiteri, spazi di pertinenza funzionale Esistenti | di progetto art.72

Parchi urbani e Aree di riqualificazione e valorizzazione urbana (Q)

- Q1 Parco urbano delle Mura della città antica (Qm) Esistenti | di progetto art.73
- Q2 Parco lineare del Condoto pubblico (Qc) art.74
- Q3 Giardini e Parchi urbani di quartiere (Qq) art.75

Parco urbano delle Mura della città antica (Qm)

- Qm1 - Aree e spazi del quartiere di San Felice (Q1)
- Qm2 - Aree e spazi del quartiere di San Concordo (Q2)
- Qm3 - Aree e spazi del quartiere di San Filippo (Q3)
- Qm4 - Aree e spazi del quartiere di San Vito (Q4)
- Qm5 - Aree e spazi del quartiere di Anticosti (Q5)

Parco lineare del Condoto pubblico (Qc)

- Qc1 - Aree e spazi del quartiere di San Felice (Q1)
- Qc2 - Aree e spazi del quartiere di San Concordo (Q2)
- Qc3 - Aree e spazi del quartiere di San Filippo (Q3)
- Qc4 - Aree e spazi del quartiere di San Vito (Q4)
- Qc5 - Aree e spazi del quartiere di Anticosti (Q5)

Giardini e Parchi urbani di quartiere (Qq)

- Qq1 - Aree e spazi del quartiere di San Felice (Q1)
- Qq2 - Aree e spazi del quartiere di San Concordo (Q2)
- Qq3 - Aree e spazi del quartiere di San Filippo (Q3)
- Qq4 - Aree e spazi del quartiere di San Vito (Q4)
- Qq5 - Aree e spazi del quartiere di Anticosti (Q5)

Altre infrastrutture per la mobilità lenta

- R1 Rete dei percorsi di fruizione lenta (ciclo-pedonale), antiche percorrenze e sentieri CAI art.82
- R2 Rete dei percorsi di fruizione lenta (ciclo-pedonale) art.83
- R3 Spazi aperti delle centrali di quartiere e altri contesti di miglioramento dell'accessibilità art.84

DISCIPLINA DELLE TRASFORMAZIONI, NUOVE PREVISIONI URBANISTICHE (QP.IV)

Strumenti attuativi convenzionali e non decaduti

- U1 Strumenti attuativi convenzionali e non decaduti e varianti al RU (SAC) art.86

Previsioni per lo sviluppo sostenibile e la qualità degli insediamenti, Territorio urbanizzato (U)

- U1 Aree inutilizzate di riqualificazione e valorizzazione urbana (U1) art.87
- U2 Aree degradate e disqualificate di recupero e rigenerazione urbana (U2) art.88
- U3 Aree per la rigenerazione di attrezzature, servizi e dotazioni territoriali (U3) art.89
- U4 Aree disqualificate di recupero e rinnovo urbano (U4) art.90

Previsioni per lo sviluppo sostenibile e la qualità delle aree agricole, territorio rurale (R)

- R1 Aree per nuovi insediamenti produttivi e specializzati (Rp) - schede norma art.91
- R2 Aree per l'ampliamento di insediamenti produttivi e specializzati (Rp) - schede norma art.92
- R3 Aree degradate, di recupero paesaggistico e ambientale (Rr) - schede norma art.93
- R4 Aree delle attività esterne (Rrc) - schede norma art.94
- R5 Aree delle attività esterne (Rrc) - schede norma art.95
- R6 Aree di sviluppo rurale (Rr) - schede norma art.96
- R7 Aree di sviluppo rurale (Rr) - schede norma art.97
- R8 Aree di sviluppo rurale (Rr) - schede norma art.98
- R9 Aree di sviluppo rurale (Rr) - schede norma art.99

Previsioni di integrazione e potenziamento dei servizi e delle dotazioni in territorio rurale (F, I e S)

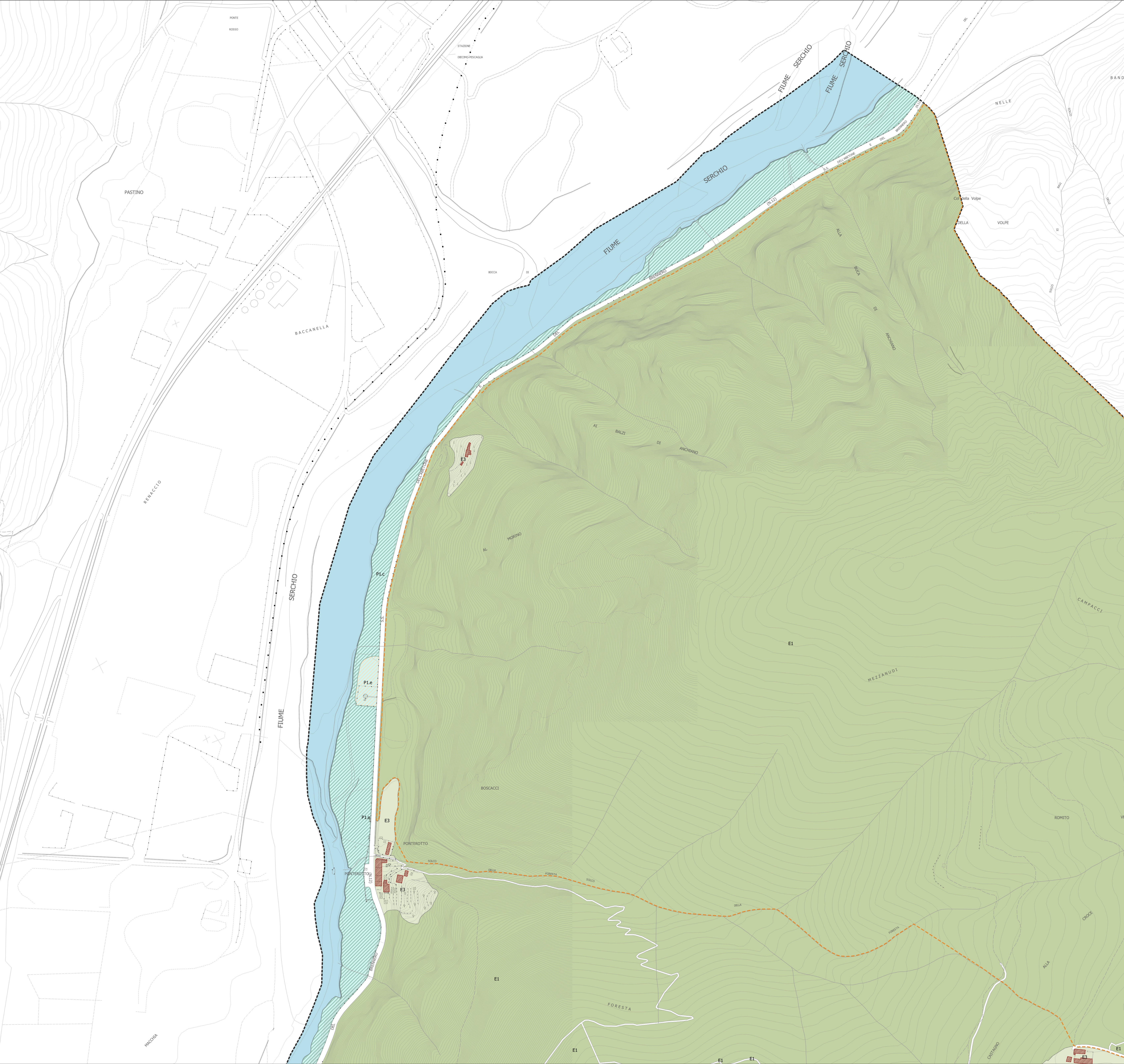
- F1 Aree per nuove attrezzature, servizi e dotazioni in territorio rurale (F-S) - schede norma art.95
- F2 Aree per l'ampliamento di attrezzature, servizi e dotazioni (F) - schede norma art.96
- F3 Nuove infrastrutture della rete della mobilità (I) - schede norma art.97
- F4 Adeguamento delle infrastrutture della rete della mobilità (I) - schede norma art.98
- F5 Corridoi di salvaguardia per la visibilità di livello locale e sovralocale art.99
- F6 Fiasco di tutela assoluta per la visibilità di livello sovralocale art.99

DISCIPLINA DELLE TRASFORMAZIONI, RETI E NODI INFRASTRUTTURALI E DELLA MOBILITÀ (QP.IV)

- R1 Rete viaria e assi di collegamento di aree urbane e locali (pubblici e di uso pubblico). Esistenti | di progetto art.77
- R2 Parcheggi e aree di sosta (R2) Esistenti | di progetto art.78
- R3 Parcheggi e aree di sosta di rilevanza strategica e strutturale (R3) art.79
- R4 Parcheggi e aree di sosta di qualificazione degli insediamenti (R4) art.80
- R5 Distributori di carburante e servizi alla mobilità Esistenti | di progetto art.81
- R6 Aree di comando ed ambientazione della rete infrastrutturale art.81

RIFERIMENTI AL PIANO STRUTTURALE E AGLI ALTRI PIANI SETTORIALI (QP.IV)

- U1 Aree del Piano di protezione Civile art.17
- U2 Perimetro del territorio urbanizzato art.12



ALTRI ELEMENTI DI TUTELA O ATTENZIONE

- 1- Lucca città
- 2 - Piana di Lucca Ovest
- 3 - Piana di Lucca Sud
- 4 - Piana di Lucca Est
- 5 - Mignano
- 6 - Acquasola
- 7 - Olteserchio
- 8 - Ponte a Morlano e Brancoria
- 9 - Valle del Guappero e Monti Pisani