

Città di Lucca
La casa della Città

il Piano Operativo

Quadro Progettuale

QUADRO GENERALE DELLE PREVISIONI

Scala 1:2.000

Adozione **QP.11**

Assessori all'Urbanistica: Sincro, Senese Mammi, Alessandro Tambellini

DISCIPLINA DI GESTIONE DEGLI INSEDIAMENTI ESISTENTI, TERRITORIO URBANIZZATO (QP.V)

Insegni storici (A)

- A1 Città antica entro il perimetro delle mura (A1) art.23
- A2 Adante di dettaglio
- A2.a Edificati di impianto storico (A2.a) art.23
 - Edifici di impianto storico
 - Edifici di recente formazione o storici trasformati
- A2.b Edificati di recente formazione (A2.b) art.23
- A3 Centri di antica formazione (A3) art.25
 - Adante di dettaglio
 - A4 Agglomerati di matrice storica (A4) art.26
 - Classificazione morfologica degli edifici
 - Edifici di impianto storico. Beni monumentali
 - Edifici di impianto storico. Edifici caratterizzanti
 - Edifici di impianto storico. Edifici di base
 - Edifici in condizione di ruina o in significativo stato di abbandono
 - Edifici di recente formazione o storici trasformati
 - Edifici di recente formazione in stato degradato o deconfezionati
 - Classificazione morfologica degli spazi aperti
 - Spazi aperti di valenza funzionale
- A4 Centri rurali - lucchesi di impianto storico (A4) art.27
 - Classificazione morfologica degli edifici
 - Edifici di impianto storico. Beni monumentali
 - Edifici di impianto storico. Edifici caratterizzanti
 - Edifici di impianto storico. Edifici di base
 - Edifici in condizione di ruina o in significativo stato di abbandono
 - Edifici di recente formazione o storici trasformati
 - Edifici di recente formazione in stato degradato o deconfezionati
 - Classificazione morfologica degli spazi aperti
 - Spazi aperti di valenza funzionale
- A5 Edificati parziali di impianto storico e/o di valore documentale (A5) art.28
 - Tipi inediti di valore storico - documentale (A5.a) art.29
 - Opifici e manufatti di impianto storico e di interesse patrimoniale art.30

Urbanizzazioni recenti e contemporanee prevalentemente residenziali e miste (B)

- B1 Tessuti degli isolati chiusi, della città pianificata e compatta (B1 e B1_1) art.31
- B2 Tessuti degli insediamenti straggiali e dei contesti marginali (B2) art.32
- B3 Tessuti delle commissioni di impianto tra storico e contemporaneo (B3) art.33
- B4 Tessuti nati ad alto gradiente venute dalla lottizzazioni isolate ed estensive (B4) art.34

Urbanizzazioni recenti e contemporanee prevalentemente produttive o specialistiche (D)

- D1 Tessuti a professione produttiva (mista) lineare lungo strada (D1) art.35
- D2 Tessuti a piattaforma produttiva commerciale - dimensionali (D2) art.36
- D3 Tessuti a piattaforma produttiva e poli industriali - artigianali (D3) art.37
- D4 Insule ed insediamenti produttivi a carattere puntuale (D4) art.38
 - Insediamenti industriali - artigianali (D4.1) art.39
 - Insediamenti commerciali - direzionali e di servizio (D4.1) art.39
- D5 Insule ed insediamenti turistico - ricettivi a carattere puntuale (D5) art.39

Contesti prevalentemente inediti o non trasformati in territorio urbanizzato (H)

- H1 Area a verde privato, orti e spazi aperti residui alle marginali agli insediamenti (H1) art.40
- H2 Area di qualificazione paesaggistica e ambientale degli insediamenti (H2) art.41
- H3 Area di salvaguardia e riserva per la declinazione della strategia di sviluppo del POU (H3) art.42

DISCIPLINA DI GESTIONE DEGLI INSEDIAMENTI ESISTENTI, TERRITORIO RURALE (QP.VI)

Edifici sparsi e discontinui in territorio rurale art.44, 45, 46

- Edifici sparsi alle isolati di impianto storico e di valore documentale (E1) art.48
- Tipi inediti di valore architettonico e monumentale art.49
- Edifici parziali di impianto storico art.50
- Edifici in condizione di ruina o in significativo stato di abbandono art.51
- Edifici di recente formazione forestali (E1) art.48
- Area prevalentemente agricola della piana (E2) art.49
- Area prevalentemente agricola della collina (E3) art.50
- Area di pertinenza dei centri e nuclei storici collinari (E4) art.51
- Area agricola periferica della piana (E5) art.52
- Area agricole interclassi (E6) art.53
- Area umide, fluviali e periferiali (E7) art.54

Parchi e aree di valenza naturalistica e ambientale (P)

- Parco fluviale del Serchio (P1) art.55
 - Parchi urbani, le aree a verde attrezzate e le porte di accesso al parco (P1.a) art.55
 - le aree, le attrezzature e gli impianti di fruizione ludico - ricreativa e sportiva (P1.b) art.55
 - le aree verdi prevalentemente naturali di interesse ambientale ed ecosistemico (P1.c) art.55
 - le aree con funzioni e attività ritenute incompatibili con il parco fluviale (P1.d) art.55
 - le aree e gli spazi non direttamente connessi con le dinamiche fluviali tipicamente agricole e rurali (P1.e) art.55
- Parco fluviale delle acque e delle aree umide e ripariali dell'Arno e dell'Ortovere (P2) art.56
 - le aree, le attrezzature e gli impianti di fruizione ludico - ricreativa e sportiva (P2.a) art.56
 - le aree verdi prevalentemente naturali di interesse ambientale ed ecosistemico (P2.b) art.56
 - le aree e gli spazi non direttamente connessi con le dinamiche fluviali tipicamente agricole e rurali (P2.c) art.56
- Parco agricolo e monumentale dell'acquedotto ottocentesco (P3) art.57
 - le strutture architettoniche e gli spazi aperti perimetrali dell'acquedotto ottocentesco (P3.a) art.57
 - il giardino porta di ingresso e di contatto con la città antica e pianificata (P3.b) art.57
 - le aree, le attrezzature e gli impianti di fruizione ludico - ricreativa e sportiva (P3.c) art.57
 - le aree e gli spazi non direttamente connessi con le strutture monumentali, di tipo agricolo e rurali (P3.d) art.57

Insegni del territorio rurale (N)

- N1 Corti rurali - lucchesi di impianto storico (N1) art.58
 - Classificazione morfologica degli edifici
 - Edifici di impianto storico. Beni monumentali
 - Edifici di impianto storico. Edifici caratterizzanti
 - Edifici di impianto storico. Edifici di base
 - Edifici in condizione di ruina o in significativo stato di abbandono
 - Edifici di recente formazione o storici trasformati
 - Edifici di recente formazione in stato degradato o deconfezionati
 - Classificazione morfologica degli spazi aperti
 - Spazi aperti di valenza funzionale
- N2 Nuclei rurali di impianto storico (N2) art.59
 - Adante di dettaglio
- N3 Nuclei rurali di matrice storica (N3) art.60
 - Edificati di impianto storico (N3.a) art.61
 - Edifici di recente formazione o storici trasformati art.62
 - Edificati di recente formazione (N3.b) art.61
 - Tipi inediti di valore storico - documentale (N3) art.62
 - Grandi strutture architettoniche isolate (N3) art.62

ULTERIORI DETERMINAZIONI PROGETTUALI TERRITORIO RURALE E URBANIZZATO (QP.VII)

- Reticolo idrografico e specchi d'acqua art.63
 - Reticolo idrografico speciale d'acqua superficiale art.64
 - Passaggi, discontinuità e altri elementi di tutela o attenzione art.64
 - Passaggi delle aree agricole e forestali di valore art.64
 - Discontinuità, varchi inediti e visuali libere art.64
 - Passaggi a vocazione luffertigna art.64
 - Area di salvaguardia litomorfologica del territorio. Casse di espansione del PAI e del PGRA art.64

DISCIPLINA DELLE TRASFORMAZIONI, ATTREZZATURE, DOTAZIONI E SERVIZI (QP.VIII)

Attrezzature pubbliche e di interesse generale (F - S)

- F1 Area a verde pubblico, piazze e spazi aperti attrezzati. Esistenti (F) di progetto art.66
- F2 Area, spazi, impianti e attrezzature sportive. Esistenti (F) di progetto art.67
- F3 Area, spazi e attrezzature per fruizione e educazione. Esistenti (F) di progetto art.68
- F4 Area, spazi e attrezzature di interesse collettivo. Esistenti (F) di progetto art.69
- S1 Poli specializzati per le funzioni prevalentemente pubbliche e sovramunicipali (S). Esistenti (S) di progetto art.70
 - Polo di via delle Tagliate (S1)
 - Polo di San Filippo e del San Luca (S2)
 - Polo di San Felice e Via Lippini (S3)
 - Polo di Sordani. Parco Urbano dell'Innovazione (S4)

Servizi ed impianti per l'efficienza del territorio (G)

- G1 Impianti tecnici per i servizi territoriali (G1) art.71
- G2 Cimiteri, spazi di pertinenza funzionale. Esistenti (G) di progetto art.72

Parchi urbani e Area di riqualificazione e valorizzazione urbana (Q)

- Q1 Parco urbano delle Mura della città antica (Qm). Esistenti (Q) di progetto art.73
- Q2 Parco lineare del Condotta pubblico (Qc) art.74
- Q3 Giardini e Parchi urbani di quartiere (Qq) art.75
 - Area e spazi del quartiere di San Concordo (Q3.1)
 - Area e spazi del quartiere di San Concordo (Q3.2)
 - Area e spazi del quartiere di San Filippo (Q3.3)
 - Area e spazi del quartiere di San Vito (Q3.4)
 - Area e spazi del quartiere di Antinori (Q3.5)

Altre infrastrutture per la mobilità lenta

- Reti dei percorsi di fruizione lenta (ciclo-pedonale), antiche percorrenze e sentieri CAI art.82
- Reti dei percorsi di fruizione lenta (ciclo-pedonale) art.83
- Spazi aperti dalle centralità di quartiere e altri contesti di miglioramento dell'accessibilità art.83

DISCIPLINA DELLE TRASFORMAZIONI, NUOVE PREVISIONI URBANISTICHE (QP.IV)

Strumenti attuativi convenzionali e non decaduti

- Strumenti attuativi convenzionali e non decaduti e varianti al RU (SAC) art.86

Previsioni per lo sviluppo sostenibile e la qualità degli insediamenti, Territorio urbanizzato (U)

- U1 Area inutilizzate di riqualificazione e valorizzazione urbana (U1) art.87
- U2 Area degradate e disqualificate di recupero e rigenerazione urbana (U2) art.88
- U3 Area per la rigenerazione di attrezzature, servizi e dotazioni territoriali (U3) art.89
- U4 Area disqualificate di recupero e rinnovo urbano (U4) art.90

Previsioni per lo sviluppo sostenibile e la qualità delle aree agricole, territorio rurale (R)

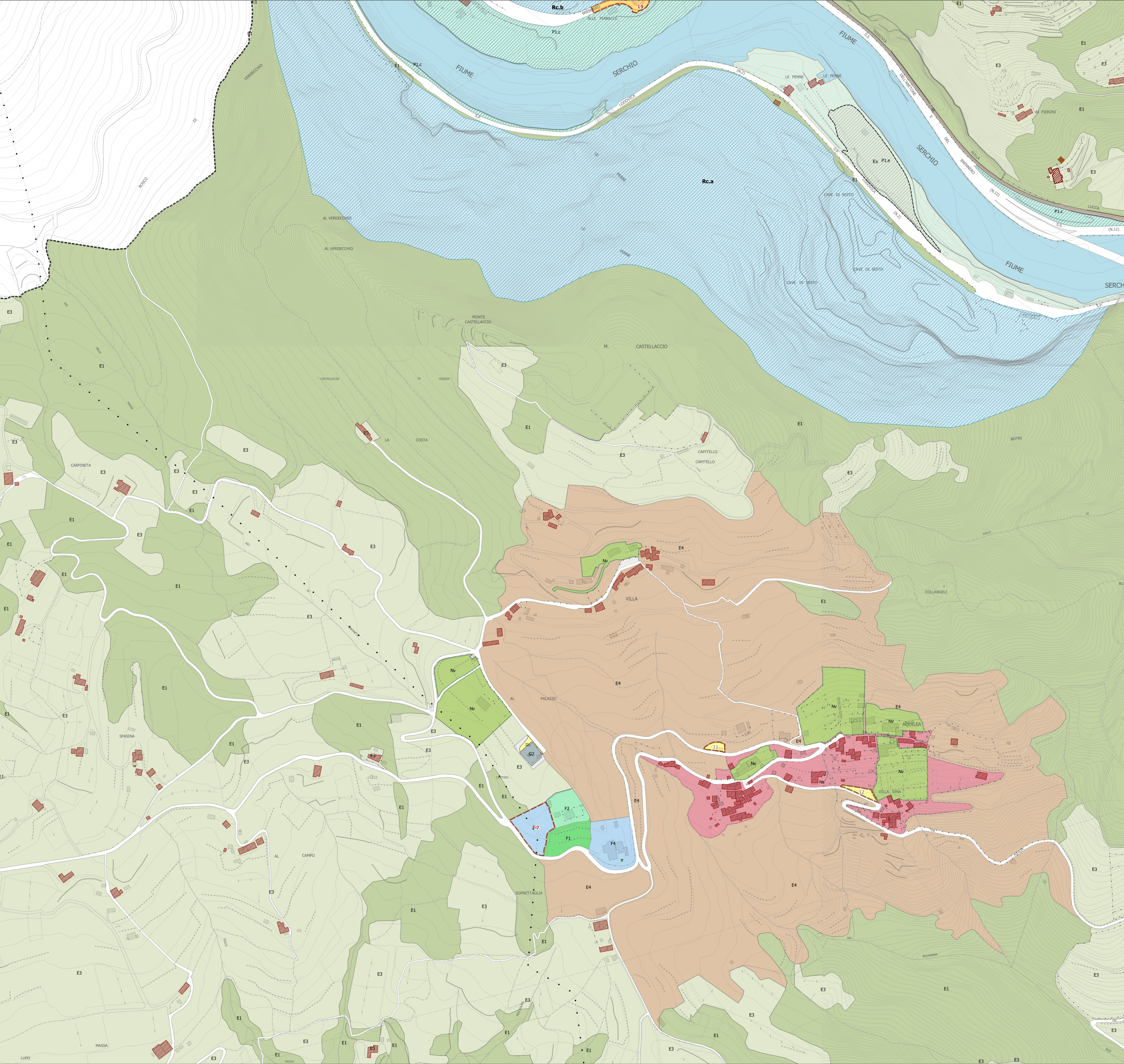
- R1 Area per nuovi insediamenti produttivi e specialistici (Rp) - schede norma art.91
- R2 Area per l'ampliamento di insediamenti produttivi e specialistici (Rr) - schede norma art.92
- R3 Area degradate, di recupero paesaggistico e ambientale (Rr) - schede norma art.93
- R4 Area delle attività estrattive (Rc) art.94
 - Area dei siti estrattivi dismessi (Rc.1)
 - Area dei siti estrattivi dismessi (Rc.2)
 - Area riconosciute SIA di ripascimento MGS del PRC

Previsioni di integrazione e potenziamento dei servizi e delle dotazioni in territorio rurale (F, I e S)

- F1 Area per nuove attrezzature, servizi e dotazioni in territorio rurale (F-S) - schede norma art.95
- F2 Area per l'ampliamento di attrezzature, servizi e dotazioni (F) - schede norma art.96
- F3 Nuove infrastrutture della rete della mobilità (I) - schede norma art.97
- F4 Adeguamento delle infrastrutture della rete della mobilità (I) - schede norma art.98
- F5 Corridoi di salvaguardia per la viabilità di livello locale e sovralocale art.99
- F6 Fascio di tutela assoluta per la viabilità di livello sovralocale art.99

RIFERIMENTI AL PIANO STRUTTURALE E AGLI ALTRI PIANI SETTORIALI (QP.V)

- Area del Piano di protezione Civile art.7
- Perimetro del territorio urbanizzato art.12



VISUALITÀ DEL PIANO STRUTTURALE

- 1- Lucca città
- 2 - Piana di Lucca Ovest
- 3 - Piana di Lucca Sud
- 4 - Piana di Lucca Est
- 5 - Mugello
- 6 - Acquasola
- 7 - Ottoscherio
- 8 - Ponte a Moriano e Biancofiora
- 9 - Valle del Guappero e Monti Pisani