

Città di Lucca  
 La casa della Città  
**il Piano Operativo**

Quadro Progettuale  
**QUADRO GENERALE DELLE PREVISIONI**

Scala 1:2.000

Adozione QP.12

**DISCIPLINA DI GESTIONE DEGLI INSEDIAMENTI ESISTENTI, TERRITORIO URBANIZZATO (QP.V)**

**Inseimenti storici (A)**

A1 Città antica entro il perimetro delle mura (A1) art.23  
 A2 Adante di dettaglio art.24  
 A2.a Edificato di impianto storico (A2.a) art.48  
 A2.b Edificio di recente formazione (A2.b) art.49  
 A3 Centri di antica formazione (A3) art.50  
 A3.a Adante di dettaglio art.51  
 A4 Agglomerati di matrice storica (A4) art.52  
 A4.a Edificio di impianto storico, bene tutelato art.53  
 A4.b Edificio di impianto storico, edilizia caratterizzante art.54  
 A4.c Edificio in condizione di ruina o in significativo stato di abbandono art.55  
 A4.d Edificio di recente formazione o storico trasformato art.56  
 A4.e Edificio in condizione di ruina o in significativo stato di abbandono art.57  
 A4.f Edificio di recente formazione o storico trasformato art.58  
 A4.g Edificio in condizione di ruina o in significativo stato di abbandono art.59  
 A4.h Edificio di recente formazione art.60  
 A4.i Edificio in condizione di ruina o in significativo stato di abbandono art.61  
 A4.j Edificio di recente formazione art.62

**Parco fluviale del Serchio (P1)** art.55  
 P1.a Parco urbano, le aree a verde attrezzate e le porte di accesso al parco (P1.a) art.56  
 P1.b Le aree, le attrezzature e gli impianti di fruizione ludico-ricreativa e sportiva (P1.b) art.57  
 P1.c Le aree verdi prevalentemente naturali di interesse ambientale ed ecosistemico (P1.c) art.58  
 P1.d Le aree con funzioni e attività ritenute incompatibili con il parco fluviale (P1.d) art.59  
 P1.e Le aree e gli spazi non direttamente connessi con le dinamiche fluviali tipicamente agricole e rurali (P1.e) art.60  
 P1.f Le aree, le attrezzature e gli impianti di fruizione ludico-ricreativa e sportiva (P2.a) art.61  
 P2.b Le aree verdi prevalentemente naturali di interesse ambientale ed ecosistemico (P2.b) art.62  
 P2.c Le aree e gli spazi non direttamente connessi con le dinamiche fluviali tipicamente agricole e rurali (P2.c) art.63

**Parco fluviale delle acque e delle aree umide e ripariali dell'Arno e dell'Ortovere (P2)** art.56  
 P2.a Le aree, le attrezzature e gli impianti di fruizione ludico-ricreativa e sportiva (P2.a) art.64  
 P2.b Le aree verdi prevalentemente naturali di interesse ambientale ed ecosistemico (P2.b) art.65  
 P2.c Le aree e gli spazi non direttamente connessi con le dinamiche fluviali tipicamente agricole e rurali (P2.c) art.66

**Parco agricolo e monumentale dell'acquedotto ottocentesco (P3)** art.57  
 P3.a Le aree, le attrezzature e gli impianti di fruizione ludico-ricreativa e sportiva (P3.a) art.67  
 P3.b Le aree e gli spazi non direttamente connessi con le strutture monumentali, di tipo agricolo e rurali (P3.b) art.68  
 P3.c Le aree, le attrezzature e gli impianti di fruizione ludico-ricreativa e sportiva (P3.c) art.69

**Urbanizzazioni recenti e contemporanee prevalentemente residenziali e miste (B)** art.64  
 B1 Tessuti degli isolati chiusi, della città pianificata e compatta (B1 e B1\_1) art.65  
 B2 Tessuti degli insediamenti stragali e dei contesti marginali (B2) art.66  
 B3 Tessuti delle commissioni di impianto tra storico e contemporaneo (B3) art.67  
 B4 Tessuti nati ad alto gradiente venute dalla lottizzazioni isolate ed estensive (B4) art.68

**Urbanizzazioni recenti e contemporanee prevalentemente produttive o specialistiche (D)** art.69  
 D1 Tessuti a vocazione produttiva (mista) lineare lungo strada (D1) art.70  
 D2 Tessuti a piattaforma produttiva commerciale - direzionali (D2) art.71  
 D3 Tessuti a piattaforma produttiva e poli industriali - artigianali (D3) art.72  
 D4 Insule ed insediamenti produttivi a carattere puntuale (D4) art.73  
 D4.a Insediamenti industriali - artigianali (D4.a) art.74  
 D4.b Insediamenti commerciali - direzionali e di servizio (D4.b) art.75  
 D4.c Insule ed insediamenti turistico-ricettivi a carattere puntuale (D4.c) art.76

**Contesti prevalentemente ineditati o non trasformati in territorio urbanizzato (H)** art.77  
 H1 Aree a verde privato, orti e spazi aperti residui e/o marginali agli insediamenti (H1) art.78  
 H2 Aree di qualificazione paesaggistica e ambientale ambientale degli insediamenti (H2) art.79  
 H3 Aree di salvaguardia e riserva per la destinazione delle strategie di sviluppo del PIS (H3) art.80

**DISCIPLINA DI GESTIONE DEGLI INSEDIAMENTI ESISTENTI, TERRITORIO RURALE (QP.VI)**

**Edificato sperso e discontinuo in territorio rurale** art.44, 45, 46

E1 Edificio sparsi ed isolati di recente formazione art.47  
 E2 Edificio sparsi ed isolati di recente formazione art.48  
 E3 Edificio sparsi ed isolati di recente formazione art.49  
 E4 Edificio sparsi ed isolati di recente formazione art.50  
 E5 Edificio sparsi ed isolati di recente formazione art.51  
 E6 Edificio sparsi ed isolati di recente formazione art.52  
 E7 Edificio sparsi ed isolati di recente formazione art.53  
 E8 Edificio sparsi ed isolati di recente formazione art.54  
 E9 Edificio sparsi ed isolati di recente formazione art.55  
 E10 Edificio sparsi ed isolati di recente formazione art.56  
 E11 Edificio sparsi ed isolati di recente formazione art.57  
 E12 Edificio sparsi ed isolati di recente formazione art.58  
 E13 Edificio sparsi ed isolati di recente formazione art.59  
 E14 Edificio sparsi ed isolati di recente formazione art.60  
 E15 Edificio sparsi ed isolati di recente formazione art.61  
 E16 Edificio sparsi ed isolati di recente formazione art.62  
 E17 Edificio sparsi ed isolati di recente formazione art.63  
 E18 Edificio sparsi ed isolati di recente formazione art.64  
 E19 Edificio sparsi ed isolati di recente formazione art.65  
 E20 Edificio sparsi ed isolati di recente formazione art.66  
 E21 Edificio sparsi ed isolati di recente formazione art.67  
 E22 Edificio sparsi ed isolati di recente formazione art.68  
 E23 Edificio sparsi ed isolati di recente formazione art.69  
 E24 Edificio sparsi ed isolati di recente formazione art.70  
 E25 Edificio sparsi ed isolati di recente formazione art.71  
 E26 Edificio sparsi ed isolati di recente formazione art.72  
 E27 Edificio sparsi ed isolati di recente formazione art.73  
 E28 Edificio sparsi ed isolati di recente formazione art.74  
 E29 Edificio sparsi ed isolati di recente formazione art.75  
 E30 Edificio sparsi ed isolati di recente formazione art.76  
 E31 Edificio sparsi ed isolati di recente formazione art.77  
 E32 Edificio sparsi ed isolati di recente formazione art.78  
 E33 Edificio sparsi ed isolati di recente formazione art.79  
 E34 Edificio sparsi ed isolati di recente formazione art.80  
 E35 Edificio sparsi ed isolati di recente formazione art.81  
 E36 Edificio sparsi ed isolati di recente formazione art.82  
 E37 Edificio sparsi ed isolati di recente formazione art.83  
 E38 Edificio sparsi ed isolati di recente formazione art.84  
 E39 Edificio sparsi ed isolati di recente formazione art.85

**ULTERIORI DETERMINAZIONI PROGETTUALI TERRITORIO RURALE E URBANIZZATO (QP.VI)**

R1 Reti viarie e spazi di collegamento di aree verdi e locali pubblici e di uso pubblico. Esistenti o di progetto art.77  
 R2 Parcheggi e aree di sosta (R2) art.78  
 R3 Parcheggi e aree di sosta di qualificazione ed impianti (R3) art.79  
 R4 Linee, stazioni, spazi per la logica ferroviaria e fermate (R4) art.80  
 R5 Distributori di carburante e servizi alla mobilità (R5) art.81  
 R6 Aree di comando ed ambientazione della rete infrastrutturale art.82

**RETI E SERVIZI DELLA MOBILITÀ E PARCHeggi (B)**

B1 Rete viaria e spazi di collegamento di aree verdi e locali pubblici e di uso pubblico. Esistenti o di progetto art.77  
 B2 Parcheggi e aree di sosta (B2) art.78  
 B3 Parcheggi e aree di sosta di qualificazione ed impianti (B3) art.79  
 B4 Linee, stazioni, spazi per la logica ferroviaria e fermate (B4) art.80  
 B5 Distributori di carburante e servizi alla mobilità (B5) art.81  
 B6 Aree di comando ed ambientazione della rete infrastrutturale art.82

**RETI E SERVIZI DELLA MOBILITÀ E PARCHeggi (B)**

B1 Rete viaria e spazi di collegamento di aree verdi e locali pubblici e di uso pubblico. Esistenti o di progetto art.77  
 B2 Parcheggi e aree di sosta (B2) art.78  
 B3 Parcheggi e aree di sosta di qualificazione ed impianti (B3) art.79  
 B4 Linee, stazioni, spazi per la logica ferroviaria e fermate (B4) art.80  
 B5 Distributori di carburante e servizi alla mobilità (B5) art.81  
 B6 Aree di comando ed ambientazione della rete infrastrutturale art.82

**RETI E SERVIZI DELLA MOBILITÀ E PARCHeggi (B)**

B1 Rete viaria e spazi di collegamento di aree verdi e locali pubblici e di uso pubblico. Esistenti o di progetto art.77  
 B2 Parcheggi e aree di sosta (B2) art.78  
 B3 Parcheggi e aree di sosta di qualificazione ed impianti (B3) art.79  
 B4 Linee, stazioni, spazi per la logica ferroviaria e fermate (B4) art.80  
 B5 Distributori di carburante e servizi alla mobilità (B5) art.81  
 B6 Aree di comando ed ambientazione della rete infrastrutturale art.82

**RETI E SERVIZI DELLA MOBILITÀ E PARCHeggi (B)**

B1 Rete viaria e spazi di collegamento di aree verdi e locali pubblici e di uso pubblico. Esistenti o di progetto art.77  
 B2 Parcheggi e aree di sosta (B2) art.78  
 B3 Parcheggi e aree di sosta di qualificazione ed impianti (B3) art.79  
 B4 Linee, stazioni, spazi per la logica ferroviaria e fermate (B4) art.80  
 B5 Distributori di carburante e servizi alla mobilità (B5) art.81  
 B6 Aree di comando ed ambientazione della rete infrastrutturale art.82

**RETI E SERVIZI DELLA MOBILITÀ E PARCHeggi (B)**

B1 Rete viaria e spazi di collegamento di aree verdi e locali pubblici e di uso pubblico. Esistenti o di progetto art.77  
 B2 Parcheggi e aree di sosta (B2) art.78  
 B3 Parcheggi e aree di sosta di qualificazione ed impianti (B3) art.79  
 B4 Linee, stazioni, spazi per la logica ferroviaria e fermate (B4) art.80  
 B5 Distributori di carburante e servizi alla mobilità (B5) art.81  
 B6 Aree di comando ed ambientazione della rete infrastrutturale art.82

**RETI E SERVIZI DELLA MOBILITÀ E PARCHeggi (B)**

B1 Rete viaria e spazi di collegamento di aree verdi e locali pubblici e di uso pubblico. Esistenti o di progetto art.77  
 B2 Parcheggi e aree di sosta (B2) art.78  
 B3 Parcheggi e aree di sosta di qualificazione ed impianti (B3) art.79  
 B4 Linee, stazioni, spazi per la logica ferroviaria e fermate (B4) art.80  
 B5 Distributori di carburante e servizi alla mobilità (B5) art.81  
 B6 Aree di comando ed ambientazione della rete infrastrutturale art.82

**RETI E SERVIZI DELLA MOBILITÀ E PARCHeggi (B)**

B1 Rete viaria e spazi di collegamento di aree verdi e locali pubblici e di uso pubblico. Esistenti o di progetto art.77  
 B2 Parcheggi e aree di sosta (B2) art.78  
 B3 Parcheggi e aree di sosta di qualificazione ed impianti (B3) art.79  
 B4 Linee, stazioni, spazi per la logica ferroviaria e fermate (B4) art.80  
 B5 Distributori di carburante e servizi alla mobilità (B5) art.81  
 B6 Aree di comando ed ambientazione della rete infrastrutturale art.82

**RETI E SERVIZI DELLA MOBILITÀ E PARCHeggi (B)**

B1 Rete viaria e spazi di collegamento di aree verdi e locali pubblici e di uso pubblico. Esistenti o di progetto art.77  
 B2 Parcheggi e aree di sosta (B2) art.78  
 B3 Parcheggi e aree di sosta di qualificazione ed impianti (B3) art.79  
 B4 Linee, stazioni, spazi per la logica ferroviaria e fermate (B4) art.80  
 B5 Distributori di carburante e servizi alla mobilità (B5) art.81  
 B6 Aree di comando ed ambientazione della rete infrastrutturale art.82

**RETI E SERVIZI DELLA MOBILITÀ E PARCHeggi (B)**

B1 Rete viaria e spazi di collegamento di aree verdi e locali pubblici e di uso pubblico. Esistenti o di progetto art.77  
 B2 Parcheggi e aree di sosta (B2) art.78  
 B3 Parcheggi e aree di sosta di qualificazione ed impianti (B3) art.79  
 B4 Linee, stazioni, spazi per la logica ferroviaria e fermate (B4) art.80  
 B5 Distributori di carburante e servizi alla mobilità (B5) art.81  
 B6 Aree di comando ed ambientazione della rete infrastrutturale art.82

**RETI E SERVIZI DELLA MOBILITÀ E PARCHeggi (B)**

B1 Rete viaria e spazi di collegamento di aree verdi e locali pubblici e di uso pubblico. Esistenti o di progetto art.77  
 B2 Parcheggi e aree di sosta (B2) art.78  
 B3 Parcheggi e aree di sosta di qualificazione ed impianti (B3) art.79  
 B4 Linee, stazioni, spazi per la logica ferroviaria e fermate (B4) art.80  
 B5 Distributori di carburante e servizi alla mobilità (B5) art.81  
 B6 Aree di comando ed ambientazione della rete infrastrutturale art.82

**RETI E SERVIZI DELLA MOBILITÀ E PARCHeggi (B)**

B1 Rete viaria e spazi di collegamento di aree verdi e locali pubblici e di uso pubblico. Esistenti o di progetto art.77  
 B2 Parcheggi e aree di sosta (B2) art.78  
 B3 Parcheggi e aree di sosta di qualificazione ed impianti (B3) art.79  
 B4 Linee, stazioni, spazi per la logica ferroviaria e fermate (B4) art.80  
 B5 Distributori di carburante e servizi alla mobilità (B5) art.81  
 B6 Aree di comando ed ambientazione della rete infrastrutturale art.82

**DISCIPLINA DELLE TRASFORMAZIONI, ATTREZZATURE, DOTAZIONI E SERVIZI (QP.V)**

**Attrezzature pubbliche e di interesse generale (F-S)**

F1 Aree a verde pubblico, piazze e spazi aperti attrezzati. Esistenti o di progetto art.66  
 F2 Aree, spazi, impianti e attrezzature sportive. Esistenti o di progetto art.67  
 F3 Aree, spazi e attrezzature per fruizione e educazione. Esistenti o di progetto art.68  
 F4 Aree, spazi e attrezzature di interesse collettivo. Esistenti o di progetto art.69  
 F5 Poli specializzati per le funzioni prevalentemente pubbliche e sovracomunali (S). Esistenti o di progetto art.70  
 F6 Polo di via delle Tagliate (S1) art.71  
 F7 Polo di San Filippo e del San Luca (S2) art.72  
 F8 Polo di Sant'Anna e Via Lippi (S3) art.73  
 F9 Polo di Sordani. Parco urbano dell'innovazione (S4) art.74

**Altre infrastrutture per la mobilità lenta**

Art.82  
 Art.83  
 Art.84

**DISCIPLINA DELLE TRASFORMAZIONI, NUOVE PREVISIONI URBANISTICHE (QP.VI)**

**Strumenti attuativi convenzionali e non decaduti**

SAC Strumenti attuativi convenzionali e non decaduti e varianti al RU (SAC) art.86

**Previsioni per lo sviluppo sostenibile e la qualità degli insediamenti, Territorio urbanizzato (U)**

U1 Aree adatte a ricominciare la vita art.87  
 U2 Aree degradate e disqualificate di recupero e rigenerazione urbana (U2) art.88  
 U3 Aree per l'ampliamento di attrezzature, servizi e dotazioni territoriali (U3) art.89  
 U4 Aree disqualificate di recupero e rinnovo urbano (U4) art.90

**Previsioni per lo sviluppo sostenibile e la qualità delle aree agricole, territorio rurale (R)**

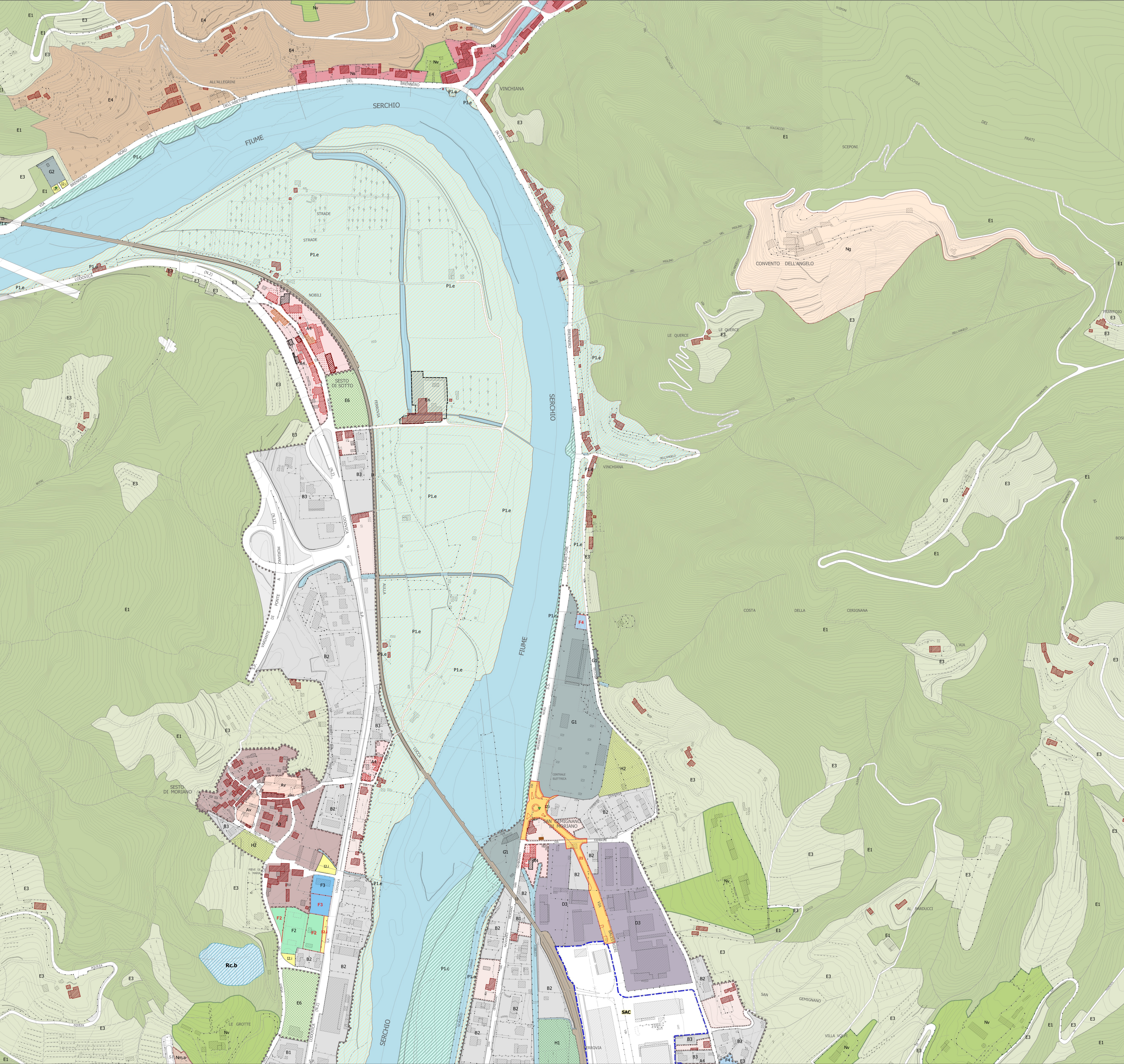
R1 Aree per nuovi insediamenti produttivi e specializzati (Rp) - schede norma art.91  
 R2 Aree per l'ampliamento di insediamenti produttivi e specializzati (Rp) - schede norma art.92  
 R3 Aree degradate, di recupero paesaggistico e ambientale (Rr) - schede norma art.93  
 R4 Aree delle attività estensive (PRC) aree dei siti estensivi dismessi e dei siti MDG (Rc) art.94  
 R5 Aree delle attività estensive del PRC (Rc-a) art.95  
 R6 Aree dei siti estensivi dismessi (Rc-b) art.96  
 R7 Aree riconcesse SIA di repertorio MDG del PRC art.97

**Previsioni di integrazione e potenziamento dei servizi e delle dotazioni in territorio rurale (F, I e S)**

I1 Aree per nuove attrezzature, servizi e dotazioni in territorio rurale (F-S) - schede norma art.98  
 I2 Aree per l'ampliamento di attrezzature, servizi e dotazioni (F) - schede norma art.99  
 I3 Nuove infrastrutture della rete della mobilità (I) - schede norma art.100  
 I4 Adeguamento delle infrastrutture della rete della mobilità (I) - schede norma art.101  
 I5 Corridoi di salvaguardia per la viabilità di livello locale e sovralocale art.102  
 I6 Fascio di tutela assoluta per la viabilità di livello provinciale art.103

**RIEFERIMENTI AL PIANO STRUTTURALE E AGLI ALTRI PIANI SETTORIALI (QP.VI)**

Art.12  
 Art.17



- VILLE DEL PIANO STRUTTURALE**
- 1- Lucca città
  - 2 - Piano di Lucca Ovest
  - 3 - Piano di Lucca Sud
  - 4 - Piano di Lucca Est
  - 5 - Mignano
  - 6 - Acquafredda
  - 7 - Ottoscherio
  - 8 - Ponte a Moriano e Biancoferra
  - 9 - Valle del Guappero e Monti Pisani