

Città di Lucca
La casa della Città

il Piano Operativo

Quadro Progettuale

QUADRO GENERALE DELLE PREVISIONI

Scala 1:2.000

Adozione **QP.13**

Assessori all'Urbanistica: Sincro, Serena Mammi, Alessandro Tamborini

DISCIPLINA DI GESTIONE DEGLI INSEDIAMENTI ESISTENTI, TERRITORIO URBANIZZATO (QP.IV)

Insegni storici (A)

- A1 Città antica entro il perimetro delle mura (A1) art.23
- A2 Città storica pianificata oltre il perimetro delle mura (A2) art.24
- A2.a Edificato di impianto storico (A2.a) art.49
- A2.b Edificato di recente formazione (A2.b) art.50
- A3 Centri di antica formazione (A3) art.25
- A4 Agglomerati di matrice storica (A4) art.26
- A4.a Edifici di impianto storico. Beni monumentali art.51
- A4.b Edifici di impianto storico. Edifici caratterizzanti art.52
- A4.c Edifici di impianto storico. Edifici di base art.53
- A4.d Edifici in condizione di rudere o in significativo stato di abbandono art.54
- A4.e Edificio di recente formazione o storico trasformato art.55
- A4.f Edificio di recente formazione e/o degradato o decontestualizzato art.56
- A4.g Edificio di recente formazione o storico trasformato art.57
- A4.h Edificio di recente formazione e/o degradato o decontestualizzato art.58
- A4.i Edificio di recente formazione art.59
- A4.j Edificio di recente formazione o storico trasformato art.60
- A4.k Edificio di recente formazione art.61
- A4.l Edificio di recente formazione art.62
- Av Tipi insediativi di valore storico - documentale (Av) art.63
- Av.b Opifici e manifatture di impianto storico e di interesse patrimoniale art.64

Urbanizzazioni recenti e contemporanee prevalentemente residenziali e miste (B)

- B1 Tessuti degli isolati chiusi, della città pianificata e compatta (B1 e B1.1) art.65
- B2 Tessuti degli insediamenti stragali e dei contesti marginali (B2) art.66
- B3 Tessuti delle commissioni di impianto tra storico e contemporaneo (B3) art.67
- B4 Tessuti nati ad alto gradiente verticale dalla lottizzazioni isolate ed estensive (B4) art.68

Urbanizzazioni recenti e contemporanee prevalentemente produttive o specialistiche (D)

- D1 Tessuti a produzione produttiva (mista) lineare lungo strada (D1) art.69
- D2 Tessuti a piattaforme produttive commerciali - dimensionali (D2) art.70
- D3 Tessuti a piattaforme produttive o poli industriali - artigianali (D3) art.71
- D4 Insule ed insediamenti produttivi a carattere puntuale (D4) art.72
- D4.a Insediamenti industriali - artigianali (D4.a) art.73
- D4.b Insediamenti commerciali - direzionali e di servizio (D4.b) art.74
- D5 Insule ed insediamenti turistico - ricettivi a carattere puntuale (D5) art.75

Contesti prevalentemente ineditati o non trasformati in territorio urbanizzato (H)

- H1 Area a verde privato, orti e spazi aperti residuali e/o marginali agli insediamenti (H1) art.76
- H2 Aree di qualificazione paesaggistica e ambientale degli insediamenti (H2) art.77
- H3 Aree di salvaguardia e riserva per la destinazione delle strategie di sviluppo del PUG (H3) art.78

DISCIPLINA DI GESTIONE DEGLI INSEDIAMENTI ESISTENTI, TERRITORIO RURALE (QP.IV)

Edificato sparso e discontinuo in territorio rurale art.44, 45, 46

- E1 Edificio sparso allo isolati di recente formazione e di valore documentale (E1) art.47
- E2 Tipi insediativi di valore architettonico e monumentale art.48
- E3 Edifici puntuali di impianto storico art.49
- E4 Edificio in condizione di rudere o in significativo stato di abbandono art.50

AREE AGRICOLE E FORESTALI (E)

- E1 Aree prevalentemente forestali (E1) art.48
- E2 Aree prevalentemente agricole della piana (E2) art.49
- E3 Aree prevalentemente agricole della collina (E3) art.50
- E4 Aree di pertinenza dei centri e nuclei storici collinari (E4) art.51
- E5 Aree agricole periferiche della piana (E5) art.52
- E6 Aree agricole interclassi (E6) art.53
- E7 Aree umide, fluviali e periferiali (E7) art.54

Parco di siti di valenza naturalistica e ambientale (P)

Parco fluviale del Serchio (P1) art.55

- P1.a parchi urbani, le aree a verde attrezzate e le porte di accesso al parco (P1.a) art.56
- P1.b le aree, le attrezzature e gli impianti di fruizione ludico - ricreativa e sportiva (P1.b) art.57
- P1.c le aree verdi prevalentemente naturali di interesse ambientale ed ecosistemico (P1.c) art.58
- P1.d le aree con funzioni e attività ritenute incompatibili con il parco fluviale (P1.d) art.59
- P1.e le aree e gli spazi non direttamente connessi con le dinamiche fluviali tipicamente agricole e rurali (P1.e) art.60

Parco fluviale delle acque e delle aree umide e ripariali dell'Arno e dell'Ortovere (P2) art.61

- P2.a le aree, le attrezzature e gli impianti di fruizione ludico - ricreativa e sportiva (P2.a) art.62
- P2.b le aree verdi prevalentemente naturali di interesse ambientale ed ecosistemico (P2.b) art.63
- P2.c le aree e gli spazi non direttamente connessi con le dinamiche fluviali tipicamente agricole e rurali (P2.c) art.64

Parco agricolo e monumentale dell'acquedotto otocentesco (P3) art.65

- P3.a le strutture architettoniche e gli spazi aperti monumentali dell'acquedotto otocentesco (P3.a) art.66
- P3.b il giardino porta di ingresso e di contatto con la città antica e pianificata (P3.b) art.67
- P3.c le aree, le attrezzature e gli impianti di fruizione ludico - ricreativa e sportiva (P3.c) art.68
- P3.d le aree e gli spazi non direttamente connessi con le strutture monumentali, di tipo agricolo e rurali (P3.d) art.69

Insegni del territorio rurale (N) art.70

- N1 Corti (rurali - lucchesi) di impianto storico (N1) art.71
- N2 Classificazione morfologica degli edifici art.72
- N3 Edificio di impianto storico. Beni monumentali art.73
- N4 Edificio di impianto storico. Edifici di base art.74
- N5 Edificio in condizione di rudere o in significativo stato di abbandono art.75
- N6 Edificio di recente formazione o storico trasformato art.76
- N7 Edificio di recente formazione e/o degradato o decontestualizzato art.77
- N8 Spazi aperti di valenza funzionale art.78
- N9 Nuclei rurali di impianto storico (N9) art.79
- N10 Nuclei rurali di matrice storica (N10) art.80
- N11 Edificato di impianto storico (Nm.a) art.81
- N12 Edificio di recente formazione o storico trasformato art.82
- N13 Edificio di recente formazione o storico trasformato art.83
- N14 Edificato di recente formazione (Nm.b) art.84
- N15 Tipi insediativi di valore storico - documentale (vite) (N15) art.85
- N16 Grandi strutture architettoniche isolate (N16) art.86

ULTERIORI DETERMINAZIONI PROGETTUALI TERRITORIO RURALE E URBANIZZATO (QP.IV)

- R1 Rete idrografica e specchi d'acqua art.87
- R2 Reti idrografiche e specchi d'acqua superficiali art.88
- R3 Passaggi, discontinuità e altri elementi di tutela o attenzione art.89
- R4 Passaggi delle aree agricole e forestali di valore documentale (E2) art.90
- R5 Discontinuità, varchi ineditati e visuali libere art.91
- R6 Passaggi a vocazione litorale art.92
- R7 Aree di salvaguardia litologica del territorio. Casse di espansione del PAI e del PUGA art.93

DISCIPLINA DELLE TRASFORMAZIONI, ATTREZZATURE, DOTAZIONI E SERVIZI (QP.IV)

Attrezzature pubbliche e di interesse generale (F - S)

- F1 Aree a verde pubblico, piazze e spazi aperti attrezzati. Esistenti / di progetto art.66
- F2 Aree, spazi, impianti e attrezzature sportive. Esistenti / di progetto art.67
- F3 Aree, spazi e attrezzature per fruizione e educazione. Esistenti / di progetto art.68
- F4 Aree, spazi e attrezzature di interesse collettivo. Esistenti / di progetto art.69
- S1 Poli specializzati per le funzioni prevalentemente pubbliche e sovrazionari (S) - Esistenti / di progetto art.70
- S2 - Polo di via delle Tagliate (S1) art.71
- S3 - Polo di San Filippo e del San Luca (S2) art.72
- S4 - Polo di San Felice e via Lipperti (S3) art.73
- S5 - Polo di Sordani - Parco Urbano dell'Innovazione (S4) art.74

Servizi ed impianti per l'efficienza del territorio (G)

- G1 Impianti tecnici per i servizi territoriali (G1) art.75
- G2 Cimiteri, spazi di pertinenza funzionale. Esistenti / di progetto art.76

Parchi urbani e Aree di riqualificazione e valorizzazione urbana (Q)

- Q1 Parco urbano delle Mura della città antica (Qm) - Esistenti / di progetto art.77
- Q2 Parco lineare del Condoto pubblico (Qc) art.78
- Q3 Giardini e Parchi urbani di quartiere (Qq) art.79
- Q4 - Aree e spazi del quartiere di Sordani (Q4.1) art.80
- Q5 - Aree e spazi del quartiere di San Concordo (Q4.2) art.81
- Q6 - Aree e spazi del quartiere di San Filippo (Q4.3) art.82
- Q7 - Aree e spazi del quartiere di San Vito (Q4.4) art.83
- Q8 - Aree e spazi del quartiere di Antinori (Q4.5) art.84

DISCIPLINA DELLE TRASFORMAZIONI, RETI E NODI INFRASTRUTTURALI E DELLA MOBILITÀ (QP.IV)

Rete e servizi della mobilità e parcheggi (B)

- B1 Rete viaria e assi di collegamento di area verde e nodi pubblici e di uso pubblico. Esistenti / di progetto art.77
- B2 Parcheggi e aree di sosta (B2) art.78
- B3 - Parcheggi e aree di sosta di rilevanza strategica e strutturale (B.3) art.79
- B4 - Parcheggi e aree di sosta di qualificazione degli insediamenti (B.4) art.80
- B5 - Linea, stazione, spazi per la logistica ferroviaria e fermate. Esistenti / di progetto art.81
- B6 Distributori di carburante e servizi alla mobilità. Esistenti / di progetto art.82
- B7 Aree di comando ed ambientazione della rete infrastrutturale art.83

Altre infrastrutture per la mobilità lenta

- Rete dei percorsi di fruizione lenta (ciclo-pedonale), antiche percorrenze e sentieri CAI art.84
- Rete dei percorsi di fruizione lenta (ciclo-pedonale) art.85
- Antiche percorrenze, sentieri CAI e altri percorsi escursionistici art.86
- Spazi aperti delle centralità di quartiere e altri contesti di miglioramento dell'accessibilità art.87

DISCIPLINA DELLE TRASFORMAZIONI, NUOVE PREVISIONI URBANISTICHE (QP.IV)

Strumenti attuativi convenzionati e non decaduti

- Strumenti attuativi convenzionati e non decaduti e varianti al RU (SAC) art.88

Previsioni per lo sviluppo sostenibile e la qualità degli insediamenti, Territorio urbanizzato (U)

- U1 Aree inutilizzate di riqualificazione e valorizzazione urbana (U1) art.89
- U2 Aree degradate e disqualificate di recupero e rigenerazione urbana (U2) art.90
- U3 Aree per la rigenerazione di attrezzature, servizi e dotazioni territoriali (U3) art.91
- U4 Aree disqualificate di recupero e rinnovo urbano (U4) art.92

Previsioni per lo sviluppo sostenibile e la qualità delle aree agricole, territorio rurale (R)

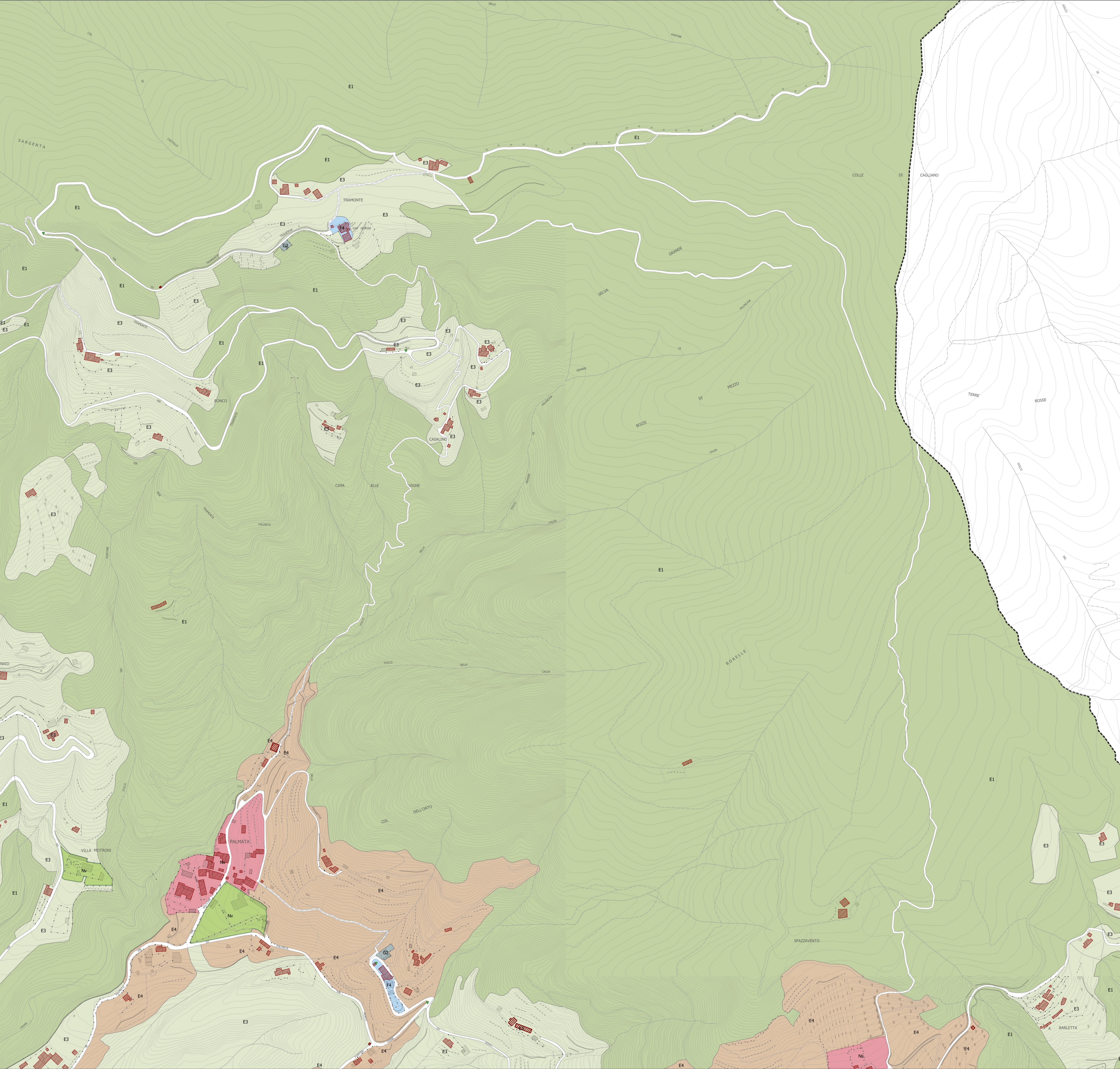
- R1 Aree per nuovi insediamenti produttivi e specializzati (Rp) - schede norma art.93
- R2 Aree per l'impulso di insediamenti produttivi e specializzati (Rr) - schede norma art.94
- R3 Aree degradate, di recupero paesaggistico e ambientale (Rr) - schede norma art.95
- R4 Aree delle attività estensive (PRC), aree dei siti estrattivi dismessi e dei siti MGS (Rc) art.96
- R5 Aree delle attività estrattive del PRC (Rc.a) art.97
- R6 Aree dei siti estrattivi dismessi (Rc.b) art.98
- R7 Aree riconcesse SIA di recupero MGS del PRC art.99

Previsioni di integrazione e potenziamento dei servizi e delle dotazioni in territorio rurale (F, I e S)

- F1 Aree per nuove attrezzature, servizi e dotazioni in territorio rurale (F.S) - schede norma art.100
- F2 Aree per l'impulso di attrezzature, servizi e dotazioni (F) - schede norma art.101
- F3 Nuove infrastrutture della rete della mobilità (I) - schede norma art.102
- F4 Adeguamento delle infrastrutture della rete della mobilità (I) - schede norma art.103
- F5 Corridoi di salvaguardia per la mobilità di livello locale e sovralocale art.104
- F6 Fiasco di tutela assoluta per la mobilità di livello sovralocale art.105

RIFERIMENTI AL PIANO STRUTTURALE E AGLI ALTRI PIANI SETTORIALI (QP.IV)

- Art.7 Perimetro del territorio urbanizzato art.12
- Art.7 Aree del Piano di protezione Civile art.17



VISIVE DEL PIANO STRUTTURALE

- 1 - Lucca città
- 2 - Piana di Lucca Ovest
- 3 - Piana di Lucca Sud
- 4 - Piana di Lucca Est
- 5 - Mugello
- 6 - Acquafredda
- 7 - Olteserchio
- 8 - Ponte a Moriano e Biancofiera
- 9 - Valle del Guappero e Monti Pisani