

Città di Lucca
 La casa della Città
il Piano Operativo

Quadro Progettuale
QUADRO GENERALE DELLE PREVISIONI
 Scala 1:2.000

Assessorato Urbanistico Sindaco
 Serena Mammì Alessandro Tambellini
Adozione **QP.1.16**

DISCIPLINA DI GESTIONE DEGLI INSEDIAMENTI ESISTENTI, TERRITORIO URBANIZZATO (QP.IV)

Insegni storici (A)

- A1 Città antica entro il perimetro delle mura (A1) art.23
- A2 Adante di dettaglio
- A2.a Edificato di impianto storico (A2.a) art.23
 - Edifici di impianto storico
 - Edifici di recente formazione o storici trasformati
- A2.b Edificato di recente formazione (A2.b) art.23
- A3 Centri di antica formazione (A3) art.25
 - Centri di antica formazione (A3)
 - Adante di dettaglio
- A4 Agglomerati di matrice storica (A4) art.26
 - Classificazione morfologica degli edifici
 - Edifici di impianto storico. Beni monumentali
 - Edifici di impianto storico. Edifici caratterizzanti
 - Edifici di impianto storico. Edifici di base
 - Edifici in condizione di ruina o in significativo stato di abbandono
 - Edifici di recente formazione o storico trasformato
 - Edifici di recente formazione e/o degradato o decontestualizzato
 - Classificazione morfologica degli spazi aperti
 - Spazi aperti di valenza funzionale
- A4.a Corti (rurali - lucchesi) di impianto storico (A4.a) art.27
 - Classificazione morfologica degli edifici
 - Edifici di impianto storico. Beni monumentali
 - Edifici di impianto storico. Edifici caratterizzanti
 - Edifici di impianto storico. Edifici di base
 - Edifici in condizione di ruina o in significativo stato di abbandono
 - Edifici di recente formazione o storico trasformato
 - Edifici di recente formazione e/o degradato o decontestualizzato
 - Classificazione morfologica degli spazi aperti
 - Spazi aperti di valenza funzionale
- A4.b Edificato parziale di impianto storico e/o di valore documentale (A4.b) art.28
 - Tipi insediati di valore architettonico e monumentale
 - Edifici parziali di impianto storico
 - Edifici in condizione di ruina o in significativo stato di abbandono
 - Edifici di recente formazione
- Av Tipi insediati di valore storico - documentale (Av) art.29
- Ac Opifici e manufatti di impianto storico e di interesse patrimoniale art.30

Urbanizzazioni recenti e contemporanee prevalentemente residenziali e miste (B)

- B1 Tessuti degli isolati chiusi, della città pianificata e compatta (B1 e B1_1) art.31
- B2 Tessuti degli insediamenti stralciati e dei contesti marginali (B2) art.32
- B3 Tessuti delle commissioni di impianto tra storico e contemporaneo (B3) art.33
- B4 Tessuti nati ad alto gradiente verticale dalla lottizzazione isolata ed estensiva (B4) art.34

Urbanizzazioni recenti e contemporanee prevalentemente produttive o specialistiche (D)

- D1 Tessuti a produzione produttiva (mista) lineare lungo strada (D1) art.35
- D2 Tessuti a piattaforme produttive commerciali - dimensionali (D2) art.36
- D3 Tessuti a piattaforme produttive e poli industriali - artigianali (D3) art.37
- D4 Insediamenti produttivi a carattere produttivo (D4) art.38
 - Insediamenti industriali - artigianali (D4.a)
 - Insediamenti commerciali - direzionali e di servizio (D4.c)
- D5 Insediamenti produttivi - ricettivi a carattere produttivo (D5) art.39

Contesti prevalentemente ineditati o non trasformati in territorio urbanizzato (H)

- H1 Area a verde privato, orti e spazi aperti residui e/o marginali agli insediamenti (H1) art.40
- H2 Aree di qualificazione paesaggistica e ambientale ambientale degli insediamenti (H2) art.41
- H3 Aree di salvaguardia e riserva per la declinazione della strategia di sviluppo del PUG (H3) art.42

DISCIPLINA DI GESTIONE DEGLI INSEDIAMENTI ESISTENTI, TERRITORIO RURALE (QP.IV)

Edificato sparso e discontinuo in territorio rurale art.44, 45, 46

- Edifici sparsi e/o isolati di recente formazione e di valore documentale (E1)
- Tipi insediati di valore architettonico e monumentale
- Edifici parziali di impianto storico
- Edifici in condizione di ruina o in significativo stato di abbandono

Reti idrografiche e specchi d'acqua art.63

- Reti idrografiche e specchi d'acqua superficiali
- Passaggi discontinui e altri elementi di tutela o attenzione art.64
 - Passaggi delle aree agricole e forestali di valore
 - Discontinuità, varchi ineditati e visuali libere
 - Passaggi a vocazione turistica
 - Aree di salvaguardia litologica del territorio.
 - Casse di espansione del PAI e del PGR

DISCIPLINA DELLE TRASFORMAZIONI, ATTREZZATURE, DOTAZIONI E SERVIZI (QP.IV)

Attrezzature pubbliche e di interesse generale (F - S)

- F1 Area a verde pubblico, piazze e spazi aperti attrezzati. Esistenti | di progetto art.66
- F2 Area, spazi, impianti e attrezzature sportive. Esistenti | di progetto art.67
- F3 Edifici di recente formazione o storici trasformati art.68
- F4 Area, spazi e attrezzature di interesse collettivo e federazione. Esistenti | di progetto art.69
- F5 Edifici di recente formazione o storici trasformati art.70
- F6 Poli specializzati per le funzioni prevalentemente pubbliche e socio-culturali (S). Esistenti | di progetto art.71
- F7 - Polo di San Filippo e del San Luca (S2) art.72
- F8 - Polo di San Felice e di Via Lipperti (S2) art.73
- F9 - Polo di Sordani. Polo Urbano dell'Innovazione (S4) art.74

Servizi ed impianti per l'efficienza del territorio (G)

- G1 Impianti tecnici per i servizi territoriali (G1) art.75
- G2 Cimiteri, spazi di pertinenza funzionale. Esistenti | di progetto art.76

Parchi urbani e Aree di riqualificazione e valorizzazione urbana (Q)

- Q1 Parco urbano delle Mura della città antica (Qm). Esistenti | di progetto art.77
- Q2 Parco lineare del Condotta pubblico (Qc) art.78
- Q3 Giardini e Parchi urbani di quartiere (Qq) art.79
- Q4 - Aree e spazi del quartiere di San Felice (Q4.1) art.80
- Q5 - Aree e spazi del quartiere di San Concordo (Q4.2) art.81
- Q6 - Aree e spazi del quartiere di San Filippo (Q4.3) art.82
- Q7 - Aree e spazi del quartiere di San Vito (Q4.4) art.83
- Q8 - Aree e spazi del quartiere di Anticosti (Q4.5) art.84

DISCIPLINA DELLE TRASFORMAZIONI, RETI E NODI INFRASTRUTTURALI E DELLA MOBILITÀ (QP.IV)

Reti e servizi della mobilità e parcheggi (I)

- I1 Rete viaria a assi di collegamento di area verde e nodi pubblici e di uso pubblico. Esistenti | di progetto art.85
- I2 Parcheggio e aree di sosta (I2) art.86
 - Esistenti | di progetto
 - Parcheggi e aree di sosta di rilevanza strategica e strutturale (I2.1) art.87
 - Parcheggi e aree di sosta di qualificazione degli insediamenti (I2.2) art.88
- I3 Linea, stazione, spazi per la logistica ferroviaria e fermate. Esistenti | di progetto art.89
- I4 Distributori di carburante e servizi alla mobilità. Esistenti | di progetto art.90
- I5 Aree di comando ed ambientazione della rete infrastrutturale art.91

Altre infrastrutture per la mobilità lenta

- Altre infrastrutture per la mobilità lenta (ciclo-pedonale), antiche percorrenze e sentieri CAI art.92
- Rete dei percorsi di fruizione lenta (ciclo-pedonale) art.93
- Antiche percorrenze, sentieri CAI e altri percorsi escursionistici art.94
- Spazi aperti delle centralità di quartiere e altri contesti di miglioramento dell'accessibilità art.95

DISCIPLINA DELLE TRASFORMAZIONI, NUOVE PREVISIONI URBANISTICHE (QP.IV)

Strumenti attuativi convenzionati e non decaduti art.96

- Strumenti attuativi convenzionati e non decaduti e varianti al RU (SAC) art.96

Previsioni per lo sviluppo sostenibile e la qualità degli insediamenti, Territorio urbanizzato (U)

- U1 Area inutilizzata di riqualificazione e valorizzazione urbana (U1) art.97
- U2 Area degradata e disqualificata di recupero e rigenerazione urbana (U2) art.98
- U3 Area per la rigenerazione di attrezzature, servizi e dotazioni territoriali (U3) art.99
- U4 Area disqualificata di recupero e rinnovo urbano (U4) art.100

Previsioni per lo sviluppo sostenibile e la qualità delle aree agricole, territorio rurale (R)

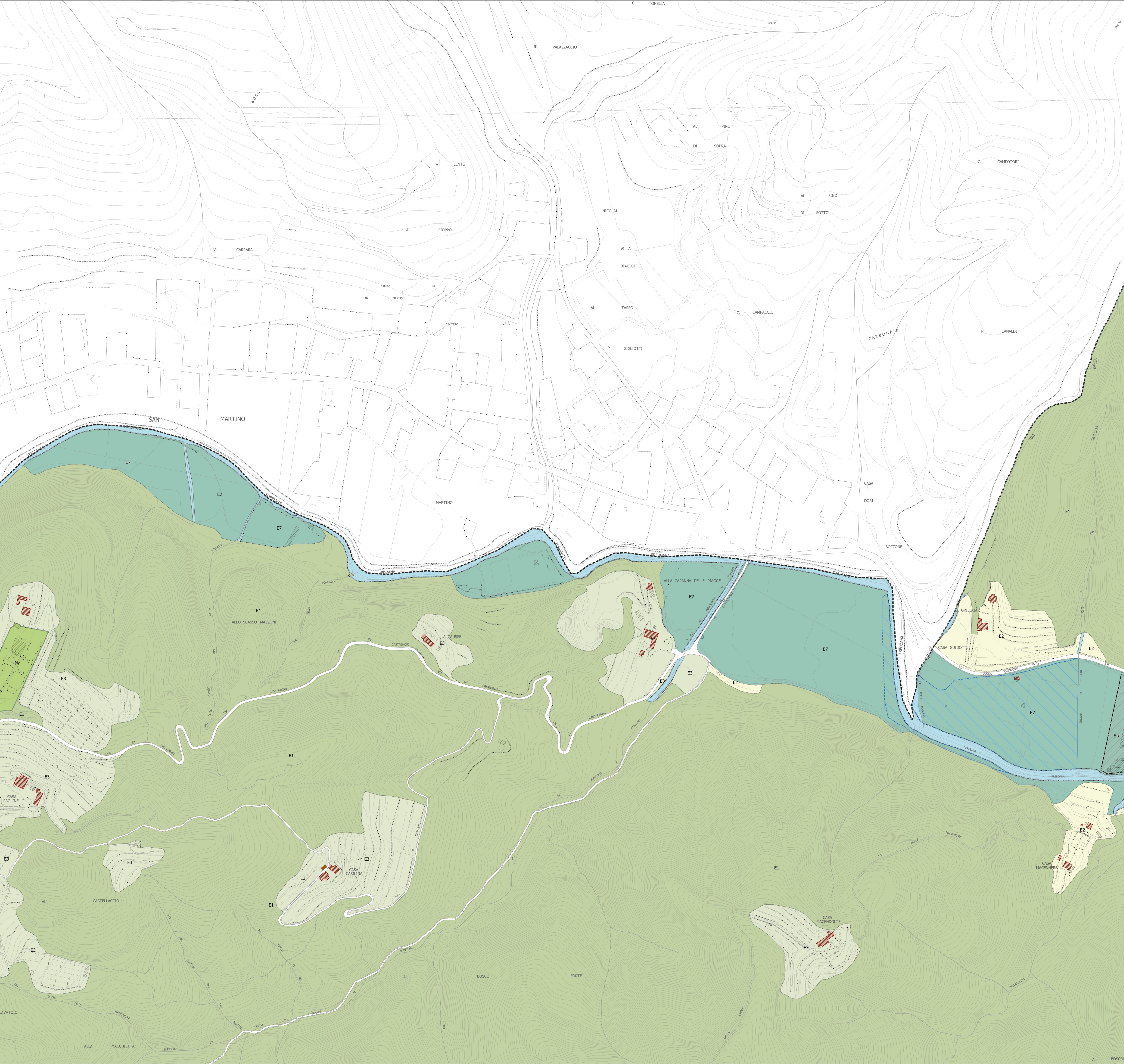
- R1 Aree per nuovi insediamenti produttivi e specializzati (Rp) - schede norma art.101
- R2 Aree per l'impulso di insediamenti produttivi e specializzati (Rr) - schede norma art.102
- R3 Aree degradate, di recupero paesaggistico e ambientale (Rr) - schede norma art.103
- R4 Aree delle attività estrattive (Rc) art.104
 - Area delle attività estrattive del PRG (Rc.a)
 - Area dei siti estrattivi dismessi (Rc.b)
 - Area dei siti estrattivi dismessi (Rc.c)
 - Area ricostituita SIA di recupero MGS del PRG

Previsioni di integrazione e potenziamento dei servizi e delle dotazioni in territorio rurale (F, I e S)

- F1 Aree per nuove attrezzature, servizi e dotazioni in territorio rurale (F-S) - schede norma art.105
- I1 Aree per l'impulso di attrezzature, servizi e dotazioni (I) - schede norma art.106
- I2 Adeguamento delle infrastrutture della rete della mobilità (I) - schede norma art.107
- I3 Corridoi di salvaguardia per la visibilità di livello locale e sovra locale art.108
- I4 Fiasco di tutela assoluta per la visibilità di livello sovra locale art.109

RIFERIMENTI AL PIANO STRUTTURALE E AGLI ALTRI PIANI SETTORIALI (QP.IV)

- AREE DEL PIANO DI PROTEZIONE CIVILE art.17
- PERIMETRO DEL TERRITORIO URBANIZZATO art.12



- VISUE DEL PIANO STRUTTURALE**
- 1- Lucca città
 - 2- Piana di Lucca Ovest
 - 3- Piana di Lucca Sud
 - 4- Piana di Lucca Est
 - 5- Mugello
 - 6- Acquafredda
 - 7- Olteserchio
 - 8- Ponte a Morlano e Biancofiera
 - 9- Valle del Guappero e Monti Pisani