

Città di Lucca
La casa della Città

il Piano Operativo

Quadro Progettuale

QUADRO GENERALE DELLE PREVISIONI

Scala 1:2.000

Assessorato Urbanistico Sindaco
Serena Mammì Alessandro Tambellini

Adozione QP.17

DISCIPLINA DI GESTIONE DEGLI INSEDIAMENTI ESISTENTI, TERRITORIO URBANIZZATO (QP.IV)

Insegni storici (A)

- A1 Città antica entro il perimetro delle mura (A1) art.23
- A2 Città storica pianificata oltre il perimetro delle mura (A2) art.24
- A2.a Edificato di impianto storico (A2.a) art.48
- A2.b Edifici di recente formazione o storici trasformati art.49
- A2.b.a Edifici di recente formazione (A2.b) art.50
- A3 Centri di antica formazione (A3) art.25
- A3.a Edificato di recente formazione (A3.a) art.51
- A3.b Edifici di recente formazione o storici trasformati art.52
- A4 Agglomerati di matrice storica (A4) art.26
- A4.a Edifici di recente formazione o storici trasformati art.53
- A4.b Edifici di recente formazione o storici trasformati art.54
- A4.c Edifici di recente formazione o storici trasformati art.55
- A4.d Edifici di recente formazione o storici trasformati art.56
- A4.e Edifici di recente formazione o storici trasformati art.57
- A4.f Edifici di recente formazione o storici trasformati art.58
- A4.g Edifici di recente formazione o storici trasformati art.59
- A4.h Edifici di recente formazione o storici trasformati art.60
- A4.i Edifici di recente formazione o storici trasformati art.61
- A4.j Edifici di recente formazione o storici trasformati art.62
- A4.k Edifici di recente formazione o storici trasformati art.63
- A4.l Edifici di recente formazione o storici trasformati art.64

Parci e aree di riqualificazione e valorizzazione urbana (G)

- G1 Parco urbano della parte della città antica (Gm) art.73
- G2 Parco lineare del Condotto pubblico (Gc) art.74
- G3 Giardini e Parchi urbani di quartiere (Gq) art.75

Parci urbani e Aree di riqualificazione e valorizzazione urbana (G)

- G1 Parco urbano della parte della città antica (Gm) art.73
- G2 Parco lineare del Condotto pubblico (Gc) art.74
- G3 Giardini e Parchi urbani di quartiere (Gq) art.75

DISCIPLINA DI GESTIONE DEGLI INSEDIAMENTI ESISTENTI, TERRITORIO RURALE (QP.IV)

Insegni del territorio rurale (N)

- N1 Corti (rurali - lucchesi) di impianto storico (Nc) art.58
- N2 Corti (rurali - lucchesi) di impianto storico (Nc) art.59
- N3 Corti (rurali - lucchesi) di impianto storico (Nc) art.60
- N4 Corti (rurali - lucchesi) di impianto storico (Nc) art.61
- N5 Corti (rurali - lucchesi) di impianto storico (Nc) art.62
- N6 Corti (rurali - lucchesi) di impianto storico (Nc) art.63
- N7 Corti (rurali - lucchesi) di impianto storico (Nc) art.64
- N8 Corti (rurali - lucchesi) di impianto storico (Nc) art.65
- N9 Corti (rurali - lucchesi) di impianto storico (Nc) art.66
- N10 Corti (rurali - lucchesi) di impianto storico (Nc) art.67
- N11 Corti (rurali - lucchesi) di impianto storico (Nc) art.68
- N12 Corti (rurali - lucchesi) di impianto storico (Nc) art.69
- N13 Corti (rurali - lucchesi) di impianto storico (Nc) art.70
- N14 Corti (rurali - lucchesi) di impianto storico (Nc) art.71
- N15 Corti (rurali - lucchesi) di impianto storico (Nc) art.72
- N16 Corti (rurali - lucchesi) di impianto storico (Nc) art.73
- N17 Corti (rurali - lucchesi) di impianto storico (Nc) art.74
- N18 Corti (rurali - lucchesi) di impianto storico (Nc) art.75
- N19 Corti (rurali - lucchesi) di impianto storico (Nc) art.76
- N20 Corti (rurali - lucchesi) di impianto storico (Nc) art.77
- N21 Corti (rurali - lucchesi) di impianto storico (Nc) art.78
- N22 Corti (rurali - lucchesi) di impianto storico (Nc) art.79
- N23 Corti (rurali - lucchesi) di impianto storico (Nc) art.80
- N24 Corti (rurali - lucchesi) di impianto storico (Nc) art.81
- N25 Corti (rurali - lucchesi) di impianto storico (Nc) art.82
- N26 Corti (rurali - lucchesi) di impianto storico (Nc) art.83
- N27 Corti (rurali - lucchesi) di impianto storico (Nc) art.84
- N28 Corti (rurali - lucchesi) di impianto storico (Nc) art.85
- N29 Corti (rurali - lucchesi) di impianto storico (Nc) art.86
- N30 Corti (rurali - lucchesi) di impianto storico (Nc) art.87
- N31 Corti (rurali - lucchesi) di impianto storico (Nc) art.88
- N32 Corti (rurali - lucchesi) di impianto storico (Nc) art.89
- N33 Corti (rurali - lucchesi) di impianto storico (Nc) art.90
- N34 Corti (rurali - lucchesi) di impianto storico (Nc) art.91
- N35 Corti (rurali - lucchesi) di impianto storico (Nc) art.92
- N36 Corti (rurali - lucchesi) di impianto storico (Nc) art.93
- N37 Corti (rurali - lucchesi) di impianto storico (Nc) art.94
- N38 Corti (rurali - lucchesi) di impianto storico (Nc) art.95
- N39 Corti (rurali - lucchesi) di impianto storico (Nc) art.96
- N40 Corti (rurali - lucchesi) di impianto storico (Nc) art.97
- N41 Corti (rurali - lucchesi) di impianto storico (Nc) art.98
- N42 Corti (rurali - lucchesi) di impianto storico (Nc) art.99
- N43 Corti (rurali - lucchesi) di impianto storico (Nc) art.100

URBANI E AREE DI RIQUALIFICAZIONE E VALORIZZAZIONE URBANA (G)

- G1 Parco urbano della parte della città antica (Gm) art.73
- G2 Parco lineare del Condotto pubblico (Gc) art.74
- G3 Giardini e Parchi urbani di quartiere (Gq) art.75

URBANI E AREE DI RIQUALIFICAZIONE E VALORIZZAZIONE URBANA (G)

- G1 Parco urbano della parte della città antica (Gm) art.73
- G2 Parco lineare del Condotto pubblico (Gc) art.74
- G3 Giardini e Parchi urbani di quartiere (Gq) art.75

DISCIPLINA DI GESTIONE DEGLI INSEDIAMENTI ESISTENTI, TERRITORIO RURALE (QP.IV)

Edificato sparso e discontinuo in territorio rurale art.44, 45, 46

- E1 Edificio di recente formazione o storico trasformato art.48
- E2 Edificio di recente formazione o storico trasformato art.49
- E3 Edificio di recente formazione o storico trasformato art.50
- E4 Edificio di recente formazione o storico trasformato art.51
- E5 Edificio di recente formazione o storico trasformato art.52
- E6 Edificio di recente formazione o storico trasformato art.53
- E7 Edificio di recente formazione o storico trasformato art.54
- E8 Edificio di recente formazione o storico trasformato art.55
- E9 Edificio di recente formazione o storico trasformato art.56
- E10 Edificio di recente formazione o storico trasformato art.57
- E11 Edificio di recente formazione o storico trasformato art.58
- E12 Edificio di recente formazione o storico trasformato art.59
- E13 Edificio di recente formazione o storico trasformato art.60
- E14 Edificio di recente formazione o storico trasformato art.61
- E15 Edificio di recente formazione o storico trasformato art.62
- E16 Edificio di recente formazione o storico trasformato art.63
- E17 Edificio di recente formazione o storico trasformato art.64
- E18 Edificio di recente formazione o storico trasformato art.65
- E19 Edificio di recente formazione o storico trasformato art.66
- E20 Edificio di recente formazione o storico trasformato art.67
- E21 Edificio di recente formazione o storico trasformato art.68
- E22 Edificio di recente formazione o storico trasformato art.69
- E23 Edificio di recente formazione o storico trasformato art.70
- E24 Edificio di recente formazione o storico trasformato art.71
- E25 Edificio di recente formazione o storico trasformato art.72
- E26 Edificio di recente formazione o storico trasformato art.73
- E27 Edificio di recente formazione o storico trasformato art.74
- E28 Edificio di recente formazione o storico trasformato art.75
- E29 Edificio di recente formazione o storico trasformato art.76
- E30 Edificio di recente formazione o storico trasformato art.77
- E31 Edificio di recente formazione o storico trasformato art.78
- E32 Edificio di recente formazione o storico trasformato art.79
- E33 Edificio di recente formazione o storico trasformato art.80
- E34 Edificio di recente formazione o storico trasformato art.81
- E35 Edificio di recente formazione o storico trasformato art.82
- E36 Edificio di recente formazione o storico trasformato art.83
- E37 Edificio di recente formazione o storico trasformato art.84
- E38 Edificio di recente formazione o storico trasformato art.85
- E39 Edificio di recente formazione o storico trasformato art.86
- E40 Edificio di recente formazione o storico trasformato art.87
- E41 Edificio di recente formazione o storico trasformato art.88
- E42 Edificio di recente formazione o storico trasformato art.89
- E43 Edificio di recente formazione o storico trasformato art.90
- E44 Edificio di recente formazione o storico trasformato art.91
- E45 Edificio di recente formazione o storico trasformato art.92
- E46 Edificio di recente formazione o storico trasformato art.93
- E47 Edificio di recente formazione o storico trasformato art.94
- E48 Edificio di recente formazione o storico trasformato art.95
- E49 Edificio di recente formazione o storico trasformato art.96
- E50 Edificio di recente formazione o storico trasformato art.97
- E51 Edificio di recente formazione o storico trasformato art.98
- E52 Edificio di recente formazione o storico trasformato art.99
- E53 Edificio di recente formazione o storico trasformato art.100

DISCIPLINA DI GESTIONE DEGLI INSEDIAMENTI ESISTENTI, TERRITORIO URBANIZZATO (QP.IV)

Edificato sparso e discontinuo in territorio rurale art.44, 45, 46

- E1 Edificio di recente formazione o storico trasformato art.48
- E2 Edificio di recente formazione o storico trasformato art.49
- E3 Edificio di recente formazione o storico trasformato art.50
- E4 Edificio di recente formazione o storico trasformato art.51
- E5 Edificio di recente formazione o storico trasformato art.52
- E6 Edificio di recente formazione o storico trasformato art.53
- E7 Edificio di recente formazione o storico trasformato art.54
- E8 Edificio di recente formazione o storico trasformato art.55
- E9 Edificio di recente formazione o storico trasformato art.56
- E10 Edificio di recente formazione o storico trasformato art.57
- E11 Edificio di recente formazione o storico trasformato art.58
- E12 Edificio di recente formazione o storico trasformato art.59
- E13 Edificio di recente formazione o storico trasformato art.60
- E14 Edificio di recente formazione o storico trasformato art.61
- E15 Edificio di recente formazione o storico trasformato art.62
- E16 Edificio di recente formazione o storico trasformato art.63
- E17 Edificio di recente formazione o storico trasformato art.64
- E18 Edificio di recente formazione o storico trasformato art.65
- E19 Edificio di recente formazione o storico trasformato art.66
- E20 Edificio di recente formazione o storico trasformato art.67
- E21 Edificio di recente formazione o storico trasformato art.68
- E22 Edificio di recente formazione o storico trasformato art.69
- E23 Edificio di recente formazione o storico trasformato art.70
- E24 Edificio di recente formazione o storico trasformato art.71
- E25 Edificio di recente formazione o storico trasformato art.72
- E26 Edificio di recente formazione o storico trasformato art.73
- E27 Edificio di recente formazione o storico trasformato art.74
- E28 Edificio di recente formazione o storico trasformato art.75
- E29 Edificio di recente formazione o storico trasformato art.76
- E30 Edificio di recente formazione o storico trasformato art.77
- E31 Edificio di recente formazione o storico trasformato art.78
- E32 Edificio di recente formazione o storico trasformato art.79
- E33 Edificio di recente formazione o storico trasformato art.80
- E34 Edificio di recente formazione o storico trasformato art.81
- E35 Edificio di recente formazione o storico trasformato art.82
- E36 Edificio di recente formazione o storico trasformato art.83
- E37 Edificio di recente formazione o storico trasformato art.84
- E38 Edificio di recente formazione o storico trasformato art.85
- E39 Edificio di recente formazione o storico trasformato art.86
- E40 Edificio di recente formazione o storico trasformato art.87
- E41 Edificio di recente formazione o storico trasformato art.88
- E42 Edificio di recente formazione o storico trasformato art.89
- E43 Edificio di recente formazione o storico trasformato art.90
- E44 Edificio di recente formazione o storico trasformato art.91
- E45 Edificio di recente formazione o storico trasformato art.92
- E46 Edificio di recente formazione o storico trasformato art.93
- E47 Edificio di recente formazione o storico trasformato art.94
- E48 Edificio di recente formazione o storico trasformato art.95
- E49 Edificio di recente formazione o storico trasformato art.96
- E50 Edificio di recente formazione o storico trasformato art.97
- E51 Edificio di recente formazione o storico trasformato art.98
- E52 Edificio di recente formazione o storico trasformato art.99
- E53 Edificio di recente formazione o storico trasformato art.100

DISCIPLINA DELLE TRASFORMAZIONI, ATTEZZATURE, DOTAZIONI E SERVIZI (QP.IV)

Attrezzature pubbliche e di interesse generale (F - S)

- F1 Area a verde pubblico, piazze e spazi aperti attrezzati. Esistenti (F) o progetto art.66
- F2 Area, spazi, impianti e attrezzature sportive. Esistenti (F) o progetto art.67
- F3 Area, spazi e attrezzature per fruizione e educazione. Esistenti (F) o progetto art.68
- F4 Area, spazi e attrezzature di interesse collettivo. Esistenti (F) o progetto art.69
- S1 Poli specializzati per le funzioni prevalentemente pubbliche e sovramunicipali (S). Esistenti (S) o progetto art.70
- S2 Polo di via delle Tagliate (S1) art.70
- S3 Polo di San Filippo e del San Luca (S2) art.70
- S4 Polo di Sant'Anna e via Lipperti (S3) art.70
- S5 Polo di Sordani. Parco Urbano dell'Innocezione (S4) art.70

Altre infrastrutture per la mobilità lenta

- R1 Rete dei percorsi di fruizione lenta (ciclo-pedonale), antiche percorrenze e sentieri CAI art.82
- R2 Rete dei percorsi di fruizione lenta (ciclo-pedonale) art.82
- R3 Antiche percorrenze, sentieri CAI e altri percorsi escursionistici art.83
- R4 Spazi aperti delle centralità di quartiere e altri contesti di miglioramento dell'accessibilità art.83

DISCIPLINA DELLE TRASFORMAZIONI, NUOVE PREVISIONI URBANISTICHE (QP.IV)

Strumenti attuativi convenzionali e non decaduti

- Sc Strumenti attuativi convenzionali e non decaduti e varianti al RU (SAC) art.86

Previsioni per lo sviluppo sostenibile e la qualità degli insediamenti, Territorio urbanizzato (U)

- U1 Area inutilizzate di riqualificazione e valorizzazione urbana (Uv) art.87
- U2 Area degradate e disqualificate di recupero e rigenerazione urbana (Ud) art.88
- U3 Area per la rigenerazione di attrezzature, servizi e dotazioni territoriali (Ur) art.89
- U4 Area disqualificate di recupero e rinnovo urbano (Ua) art.90

Previsioni per lo sviluppo sostenibile e la qualità delle aree agricole, territorio rurale (R)

- Rp Area per nuovi insediamenti produttivi e specialistici (Rp) - schede norma art.91
- Rr Area per l'ampolamento di insediamenti produttivi e specialistici (Rr) - schede norma art.92
- Rd Area degradate, di recupero paesaggistico e ambientale (Rd) - schede norma art.93
- Rc Area delle attività estrattive del PRG (Rc) art.94
- Rn Area di siti estrattivi dismessi (Rn) art.94
- Rm Area di siti estrattivi dismessi (Rm) art.94
- Rp Area riconcesse SA di ripertenza MGS del PRG art.94

Previsioni di integrazione e potenziamento dei servizi e delle dotazioni in territorio rurale (F, I e S)

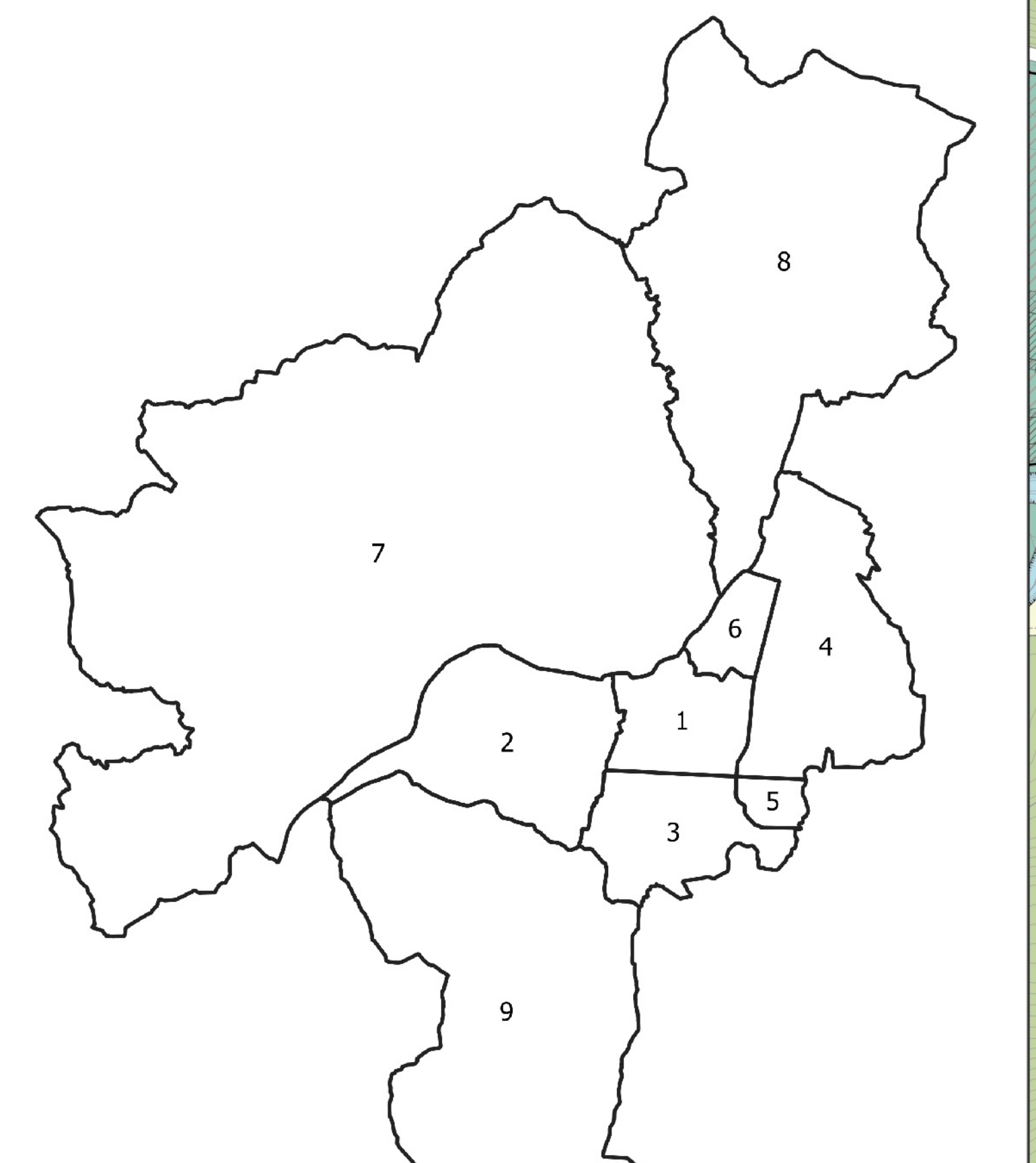
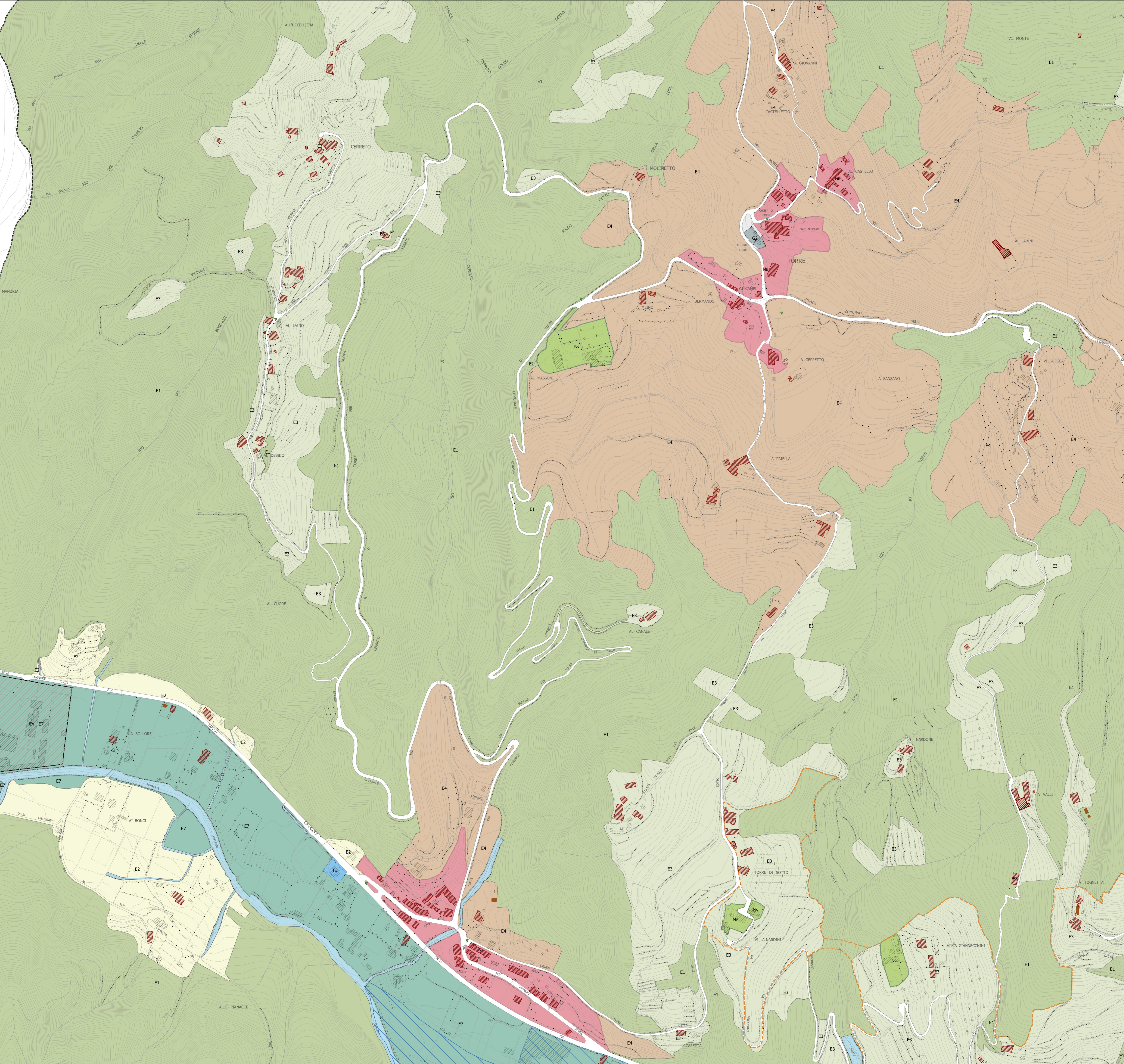
- F1 Area per nuove attrezzature, servizi e dotazioni in territorio rurale (F-S) - schede norma art.95
- F2 Area per l'ampolamento di attrezzature, servizi e dotazioni (F) - schede norma art.96
- F3 Nuove infrastrutture della rete della mobilità (I) - schede norma art.97
- F4 Adeguamento delle infrastrutture della rete della mobilità (I) - schede norma art.98
- F5 Corridoi di salvaguardia per la viabilità di livello locale e sovralocale art.99
- F6 Fascio di tutela assoluta per la viabilità di livello sovralocale art.99

RETO E SERVIZI DELLA MOBILITÀ E PARCHeggi (B)

- B1 Rete viaria e spazi di collegamento di area verde e locali pubblici e di uso pubblico. Esistenti (B) o progetto art.77
- B2 Parcheggio e area di sosta (B) art.78
- B3 Parcheggi e aree di sosta di rilevanza strategica e strutturale (B) art.78
- B4 Parcheggi e aree di sosta di qualificazione degli insediamenti (B) art.79
- B5 Linea, stazione, spazio per la logistica ferroviaria e fermate. Esistenti (B) o progetto art.80
- B6 Distributori di carburante e servizi alla mobilità. Esistenti (B) o progetto art.80
- B7 Area di comando ed ambientazione della rete infrastrutturale art.81

RIFERIMENTI AL PIANO STRUTTURALE E AGLI ALTRI PIANI SETTORIALI (QP.IV)

- Art.7 Area del Piano di protezione Civile art.7
- Art.12 Perimetro del territorio urbanizzato art.12



- VILLE DEL PIANO STRUTTURALE**
- 1- Lucca città
 - 2 - Piana di Lucca Ovest
 - 3 - Piana di Lucca Sud
 - 4 - Piana di Lucca Est
 - 5 - Mignano
 - 6 - Acquafredda
 - 7 - Ottoscherio
 - 8 - Ponte a Moriano e Brancoria
 - 9 - Valle del Guappero e Monti Pisani