

**Città di Lucca**  
 La casa della Città  
**il Piano Operativo**

Quadro Progettuale  
**QUADRO GENERALE DELLE PREVISIONI**  
 Scala 1:2.000

Adozione **QP.1.26**

**DISCIPLINA DI GESTIONE DEGLI INSEDIAMENTI ESISTENTI, TERRITORIO URBANIZZATO (QP.IV)**

**Insegni storici (A)**

- A1 Città antica entro il perimetro delle mura (A1) art.23
- A2 Città storica pianificata oltre il perimetro delle mura (A2) art.24
- A2.a Edificato di impianto storico (A2.a) art.49
- A2.b Edificio di recente formazione (A2.b) art.50
- A3 Centri di antica formazione (A3) art.25
- A4 Agglomerati di matrice storica (A4) art.26
- A4.a Edifici di recente formazione o storici trasformati art.51
- A4.b Edifici di recente formazione o storici trasformati art.52
- A4.c Edifici di recente formazione o storici trasformati art.53
- A4.d Edifici di recente formazione o storici trasformati art.54

**Parco di valle di valenza naturalistica e ambientale (P)**

- P1 Parco fluviale del Serchio (P1) art.55
- P2 Parco fluviale delle acque e delle aree umide e ripariali dell'Arno e dell'Ortovere (P2) art.56
- P3 Parco agricolo e monumentale dell'acquedotto otocentesco (P3) art.57
- P4 Parco di valle di valenza naturalistica e ambientale (P4) art.58
- P5 Parco di valle di valenza naturalistica e ambientale (P5) art.59
- P6 Parco di valle di valenza naturalistica e ambientale (P6) art.60
- P7 Parco di valle di valenza naturalistica e ambientale (P7) art.61
- P8 Parco di valle di valenza naturalistica e ambientale (P8) art.62

**Insegni del territorio rurale (N)**

- N1 Corti (rurali - lucchesi) di impianto storico (N1) art.58
- N2 Corti (rurali - lucchesi) di impianto storico (N2) art.59
- N3 Corti (rurali - lucchesi) di impianto storico (N3) art.60
- N4 Corti (rurali - lucchesi) di impianto storico (N4) art.61
- N5 Corti (rurali - lucchesi) di impianto storico (N5) art.62
- N6 Corti (rurali - lucchesi) di impianto storico (N6) art.63
- N7 Corti (rurali - lucchesi) di impianto storico (N7) art.64
- N8 Corti (rurali - lucchesi) di impianto storico (N8) art.65
- N9 Corti (rurali - lucchesi) di impianto storico (N9) art.66
- N10 Corti (rurali - lucchesi) di impianto storico (N10) art.67

**Urbanizzazioni recenti e contemporanee prevalentemente residenziali e miste (B)**

- B1 Tessuti degli isolati chiusi, della città pianificata e compatta (B1 e B1\_1) art.68
- B2 Tessuti degli insediamenti stragali e dei contesti marginali (B2) art.69
- B3 Tessuti delle commissioni di impianto tra storico e contemporaneo (B3) art.70
- B4 Tessuti nati ad alto gradiente verticale dalla lottizzazioni isolate ed estensive (B4) art.71

**Urbanizzazioni recenti e contemporanee prevalentemente produttive o specialistiche (D)**

- D1 Tessuti a produzione produttiva (mista) lineare lungo strade (D1) art.72
- D2 Tessuti a piattaforme produttive commerciali - direzionali (D2) art.73
- D3 Tessuti a piattaforme produttive e poli industriali - artigianali (D3) art.74
- D4 Insule ed insediamenti produttivi a carattere puntuale (D4) art.75
- D5 Insediamenti industriali - artigianali (D4.1) art.76
- D5 Insediamenti commerciali - direzionali e di servizio (D4.2) art.77
- D5 Insule ed insediamenti turistico - ricettivi a carattere puntuale (D5) art.78

**Contesti prevalentemente ineditati o non trasformati in territorio urbanizzato (H)**

- H1 Area a verde privato, orti e spazi aperti residui e/o marginali agli insediamenti (H1) art.79
- H2 Area di qualificazione paesaggistica e ambientale degli insediamenti (H2) art.80
- H3 Area di salvaguardia e riserva per la declinazione della strategia di sviluppo del PIS (H3) art.81

**DISCIPLINA DI GESTIONE DEGLI INSEDIAMENTI ESISTENTI, TERRITORIO RURALE (QP.IV)**

**Edificato sparso e discontinuo in territorio rurale** art.44, 45, 46

- E1 Edificio sparso ed isolati di recente formazione art.47
- E2 Edificio sparso ed isolati di recente formazione art.48
- E3 Edificio sparso ed isolati di recente formazione art.49
- E4 Edificio sparso ed isolati di recente formazione art.50
- E5 Edificio sparso ed isolati di recente formazione art.51
- E6 Edificio sparso ed isolati di recente formazione art.52
- E7 Edificio sparso ed isolati di recente formazione art.53
- E8 Edificio sparso ed isolati di recente formazione art.54
- E9 Edificio sparso ed isolati di recente formazione art.55
- E10 Edificio sparso ed isolati di recente formazione art.56
- E11 Edificio sparso ed isolati di recente formazione art.57
- E12 Edificio sparso ed isolati di recente formazione art.58
- E13 Edificio sparso ed isolati di recente formazione art.59
- E14 Edificio sparso ed isolati di recente formazione art.60
- E15 Edificio sparso ed isolati di recente formazione art.61
- E16 Edificio sparso ed isolati di recente formazione art.62
- E17 Edificio sparso ed isolati di recente formazione art.63
- E18 Edificio sparso ed isolati di recente formazione art.64
- E19 Edificio sparso ed isolati di recente formazione art.65
- E20 Edificio sparso ed isolati di recente formazione art.66
- E21 Edificio sparso ed isolati di recente formazione art.67
- E22 Edificio sparso ed isolati di recente formazione art.68
- E23 Edificio sparso ed isolati di recente formazione art.69
- E24 Edificio sparso ed isolati di recente formazione art.70
- E25 Edificio sparso ed isolati di recente formazione art.71
- E26 Edificio sparso ed isolati di recente formazione art.72
- E27 Edificio sparso ed isolati di recente formazione art.73
- E28 Edificio sparso ed isolati di recente formazione art.74
- E29 Edificio sparso ed isolati di recente formazione art.75
- E30 Edificio sparso ed isolati di recente formazione art.76
- E31 Edificio sparso ed isolati di recente formazione art.77
- E32 Edificio sparso ed isolati di recente formazione art.78
- E33 Edificio sparso ed isolati di recente formazione art.79
- E34 Edificio sparso ed isolati di recente formazione art.80
- E35 Edificio sparso ed isolati di recente formazione art.81
- E36 Edificio sparso ed isolati di recente formazione art.82
- E37 Edificio sparso ed isolati di recente formazione art.83
- E38 Edificio sparso ed isolati di recente formazione art.84
- E39 Edificio sparso ed isolati di recente formazione art.85
- E40 Edificio sparso ed isolati di recente formazione art.86
- E41 Edificio sparso ed isolati di recente formazione art.87
- E42 Edificio sparso ed isolati di recente formazione art.88
- E43 Edificio sparso ed isolati di recente formazione art.89
- E44 Edificio sparso ed isolati di recente formazione art.90
- E45 Edificio sparso ed isolati di recente formazione art.91
- E46 Edificio sparso ed isolati di recente formazione art.92
- E47 Edificio sparso ed isolati di recente formazione art.93
- E48 Edificio sparso ed isolati di recente formazione art.94
- E49 Edificio sparso ed isolati di recente formazione art.95
- E50 Edificio sparso ed isolati di recente formazione art.96
- E51 Edificio sparso ed isolati di recente formazione art.97
- E52 Edificio sparso ed isolati di recente formazione art.98
- E53 Edificio sparso ed isolati di recente formazione art.99
- E54 Edificio sparso ed isolati di recente formazione art.100

**DISCIPLINA DELLE TRASFORMAZIONI, ATTREZZATURE, DOTAZIONI E SERVIZI (QP.IV)**

**Attrezzature pubbliche e di interesse generale (F - S)**

- F1 Area a verde pubblico, piazze e spazi aperti attrezzati. Esistenti | di progetto art.66
- F2 Area a verde pubblico, piazze e spazi aperti attrezzati. Esistenti | di progetto art.67
- F3 Area a verde pubblico, piazze e spazi aperti attrezzati. Esistenti | di progetto art.68
- F4 Area a verde pubblico, piazze e spazi aperti attrezzati. Esistenti | di progetto art.69
- F5 Area a verde pubblico, piazze e spazi aperti attrezzati. Esistenti | di progetto art.70
- F6 Area a verde pubblico, piazze e spazi aperti attrezzati. Esistenti | di progetto art.71
- F7 Area a verde pubblico, piazze e spazi aperti attrezzati. Esistenti | di progetto art.72
- F8 Area a verde pubblico, piazze e spazi aperti attrezzati. Esistenti | di progetto art.73
- F9 Area a verde pubblico, piazze e spazi aperti attrezzati. Esistenti | di progetto art.74
- F10 Area a verde pubblico, piazze e spazi aperti attrezzati. Esistenti | di progetto art.75
- F11 Area a verde pubblico, piazze e spazi aperti attrezzati. Esistenti | di progetto art.76
- F12 Area a verde pubblico, piazze e spazi aperti attrezzati. Esistenti | di progetto art.77
- F13 Area a verde pubblico, piazze e spazi aperti attrezzati. Esistenti | di progetto art.78
- F14 Area a verde pubblico, piazze e spazi aperti attrezzati. Esistenti | di progetto art.79
- F15 Area a verde pubblico, piazze e spazi aperti attrezzati. Esistenti | di progetto art.80
- F16 Area a verde pubblico, piazze e spazi aperti attrezzati. Esistenti | di progetto art.81
- F17 Area a verde pubblico, piazze e spazi aperti attrezzati. Esistenti | di progetto art.82
- F18 Area a verde pubblico, piazze e spazi aperti attrezzati. Esistenti | di progetto art.83
- F19 Area a verde pubblico, piazze e spazi aperti attrezzati. Esistenti | di progetto art.84
- F20 Area a verde pubblico, piazze e spazi aperti attrezzati. Esistenti | di progetto art.85
- F21 Area a verde pubblico, piazze e spazi aperti attrezzati. Esistenti | di progetto art.86
- F22 Area a verde pubblico, piazze e spazi aperti attrezzati. Esistenti | di progetto art.87
- F23 Area a verde pubblico, piazze e spazi aperti attrezzati. Esistenti | di progetto art.88
- F24 Area a verde pubblico, piazze e spazi aperti attrezzati. Esistenti | di progetto art.89
- F25 Area a verde pubblico, piazze e spazi aperti attrezzati. Esistenti | di progetto art.90
- F26 Area a verde pubblico, piazze e spazi aperti attrezzati. Esistenti | di progetto art.91
- F27 Area a verde pubblico, piazze e spazi aperti attrezzati. Esistenti | di progetto art.92
- F28 Area a verde pubblico, piazze e spazi aperti attrezzati. Esistenti | di progetto art.93
- F29 Area a verde pubblico, piazze e spazi aperti attrezzati. Esistenti | di progetto art.94
- F30 Area a verde pubblico, piazze e spazi aperti attrezzati. Esistenti | di progetto art.95
- F31 Area a verde pubblico, piazze e spazi aperti attrezzati. Esistenti | di progetto art.96
- F32 Area a verde pubblico, piazze e spazi aperti attrezzati. Esistenti | di progetto art.97
- F33 Area a verde pubblico, piazze e spazi aperti attrezzati. Esistenti | di progetto art.98
- F34 Area a verde pubblico, piazze e spazi aperti attrezzati. Esistenti | di progetto art.99
- F35 Area a verde pubblico, piazze e spazi aperti attrezzati. Esistenti | di progetto art.100

**Altre infrastrutture per la mobilità lenta**

- R1 Rete dei percorsi di fruizione lenta (ciclo-pedonale), antiche percorrenze e sentieri CAI art.82
- R2 Rete dei percorsi di fruizione lenta (ciclo-pedonale), antiche percorrenze, sentieri CAI e altri percorsi escursionistici art.83
- R3 Spazi aperti delle centralità di quartiere e altri contesti di miglioramento dell'accessibilità art.84

**DISCIPLINA DELLE TRASFORMAZIONI, NUOVE PREVISIONI URBANISTICHE (QP.IV)**

**Strumenti attuativi convenzionali e non decaduti**

- Sc Strumenti attuativi convenzionali e non decaduti e varianti al RU (SAC) art.86

**Provisioni per lo sviluppo sostenibile e la qualità degli insediamenti, territorio urbanizzato (U)**

- U1 Area degradate e disqualificate di recupero e rigenerazione urbana (U1) art.87
- U2 Area degradate e disqualificate di recupero e rigenerazione urbana (U2) art.88
- U3 Area degradate e disqualificate di recupero e rigenerazione urbana (U3) art.89
- U4 Area degradate e disqualificate di recupero e rigenerazione urbana (U4) art.90
- U5 Area degradate e disqualificate di recupero e rigenerazione urbana (U5) art.91
- U6 Area degradate e disqualificate di recupero e rigenerazione urbana (U6) art.92
- U7 Area degradate e disqualificate di recupero e rigenerazione urbana (U7) art.93
- U8 Area degradate e disqualificate di recupero e rigenerazione urbana (U8) art.94
- U9 Area degradate e disqualificate di recupero e rigenerazione urbana (U9) art.95
- U10 Area degradate e disqualificate di recupero e rigenerazione urbana (U10) art.96
- U11 Area degradate e disqualificate di recupero e rigenerazione urbana (U11) art.97
- U12 Area degradate e disqualificate di recupero e rigenerazione urbana (U12) art.98
- U13 Area degradate e disqualificate di recupero e rigenerazione urbana (U13) art.99
- U14 Area degradate e disqualificate di recupero e rigenerazione urbana (U14) art.100

**Provisioni per lo sviluppo sostenibile e la qualità delle aree agricole, territorio rurale (R)**

- Rp Area per nuovi insediamenti produttivi e specialistici (Rp) - schede norma e specialistici (Rp) - schede norma art.91
- Rr Area per l'ampliamento di insediamenti produttivi e specialistici (Rr) - schede norma art.92
- Rd Area degradate, di recupero paesaggistico e ambientale (Rr) - schede norma art.93
- Ra Area delle attività estrattive del PRG (Rr) art.94
- Rc Area delle attività estrattive del PRG (Rr) art.95
- Rd Area delle attività estrattive del PRG (Rr) art.96
- Rc Area delle attività estrattive del PRG (Rr) art.97
- Rd Area delle attività estrattive del PRG (Rr) art.98
- Rc Area delle attività estrattive del PRG (Rr) art.99
- Rd Area delle attività estrattive del PRG (Rr) art.100

**Provisioni di integrazione e potenziamento dei servizi e delle dotazioni in territorio rurale (F, I e S)**

- Fi Area per nuove attrezzature, servizi e dotazioni in territorio rurale (F-I) - schede norma art.95
- Fi Area per l'ampliamento di attrezzature, servizi e dotazioni (F-I) - schede norma art.96
- Fi Nuova infrastruttura della rete della mobilità (F-I) - schede norma art.97
- Fi Adattamento delle infrastrutture della rete della mobilità (F-I) - schede norma art.98
- Fi Corridoi di salvaguardia per la viabilità di livello locale e sovra locale art.99
- Fi Fiasco di tutela assoluta per la viabilità di livello provinciale art.100

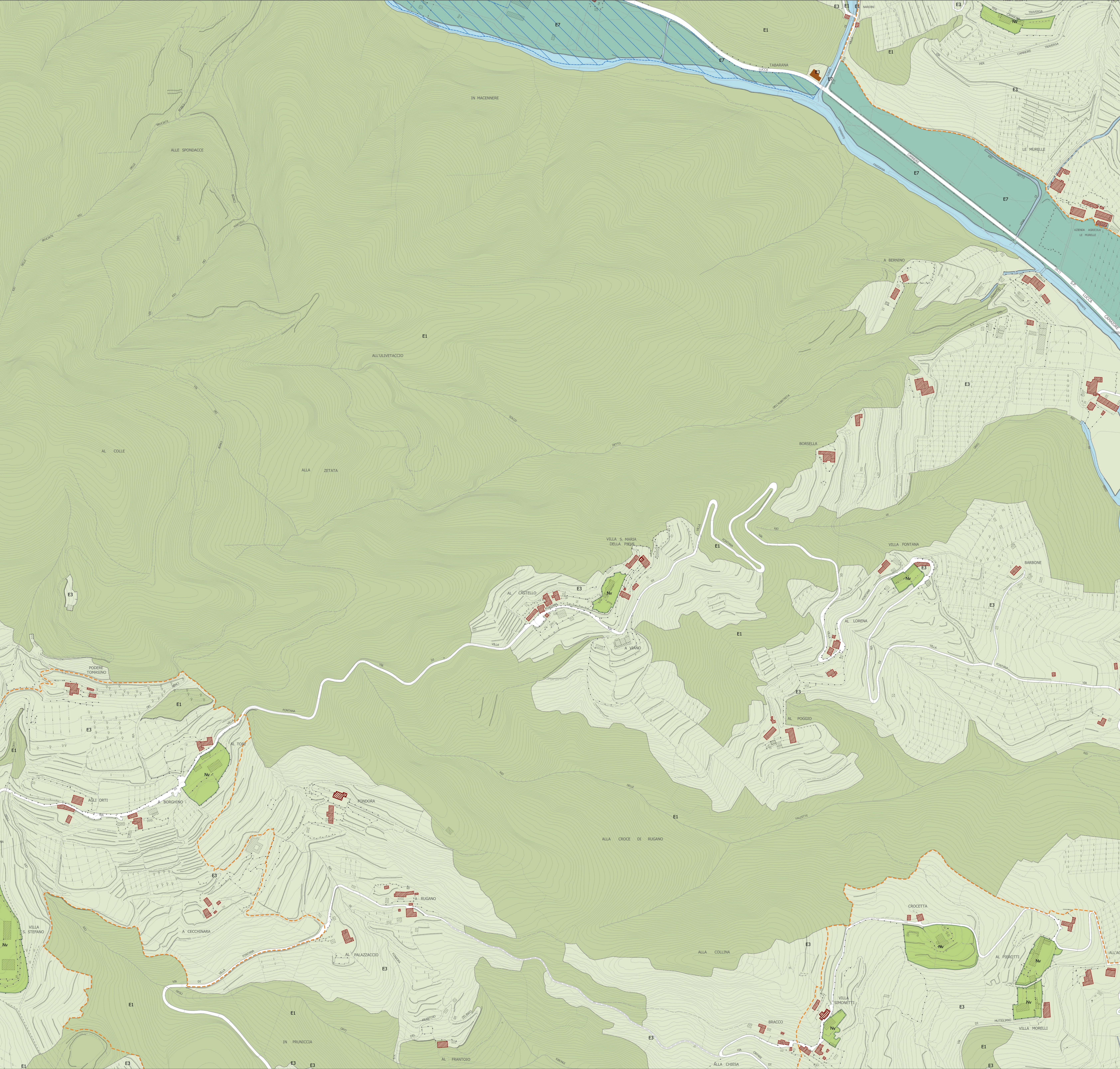
**DISCIPLINA DELLE TRASFORMAZIONI, RETI E NODI INFRASTRUTTURALI E DELLA MOBILITÀ (QP.IV)**

**Rete e servizi della mobilità e parcheggi (B)**

- B1 Rete viaria e assi di collegamento di area verde e nodi pubblici e di uso pubblico. Esistenti | di progetto art.77
- B2 Parcheggio e area di sosta (B2) art.78
- B3 Parcheggio e area di sosta (B2) art.79
- B4 Parcheggio e area di sosta (B2) art.80
- B5 Parcheggio e area di sosta (B2) art.81
- B6 Parcheggio e area di sosta (B2) art.82
- B7 Parcheggio e area di sosta (B2) art.83
- B8 Parcheggio e area di sosta (B2) art.84
- B9 Parcheggio e area di sosta (B2) art.85
- B10 Parcheggio e area di sosta (B2) art.86
- B11 Parcheggio e area di sosta (B2) art.87
- B12 Parcheggio e area di sosta (B2) art.88
- B13 Parcheggio e area di sosta (B2) art.89
- B14 Parcheggio e area di sosta (B2) art.90
- B15 Parcheggio e area di sosta (B2) art.91
- B16 Parcheggio e area di sosta (B2) art.92
- B17 Parcheggio e area di sosta (B2) art.93
- B18 Parcheggio e area di sosta (B2) art.94
- B19 Parcheggio e area di sosta (B2) art.95
- B20 Parcheggio e area di sosta (B2) art.96
- B21 Parcheggio e area di sosta (B2) art.97
- B22 Parcheggio e area di sosta (B2) art.98
- B23 Parcheggio e area di sosta (B2) art.99
- B24 Parcheggio e area di sosta (B2) art.100

**RIEPIRIMENTI AL PIANO STRUTTURALE E AGLI ALTRI PIANI SETTORIALI (QP.IV)**

- Ar1 Aree del Piano di protezione Civile art.7
- Ar2 Perimetro del territorio urbanizzato art.12



**USC DEL PIANO STRUTTURALE**

- 1- Lucca città
- 2- Piana di Lucca Ovest
- 3- Piana di Lucca Sud
- 4- Piana di Lucca Est
- 5- Mugello
- 6- Acquafredda
- 7- Olteserchio
- 8- Ponte a Moriano e Brancoria
- 9- Valle del Guappero e Monti Pisani