

Città di Lucca
 La casa della Città
il Piano Operativo

Quadro Progettuale
QUADRO GENERALE DELLE PREVISIONI
 Scala 1:2.000

Adozione **QP.135**

DISCIPLINA DI GESTIONE DEGLI INSEDIAMENTI ESISTENTI, TERRITORIO URBANIZZATO (QP.IV)

Inseidiamenti storici (A)

A1 Città antica entro il perimetro delle mura (A1) art.23
 Adante di dettaglio

A2 Città storica pianificata oltre il perimetro delle mura (A2) art.24
 Edificati di impianto storico (A2.a)
 Edificati di recente formazione o storici trasformati (A2.b)
 Centri di antica formazione (A3) art.25
 Adante di dettaglio
 Agglomerati di matrice storica (A4) art.26
 Edificati di recente formazione o storici trasformati (A4.a)
 Edificati di recente formazione o storici trasformati (A4.b)
 Edificati di recente formazione o storici trasformati (A4.c)
 Edificati di recente formazione o storici trasformati (A4.d)
 Edificati di recente formazione o storici trasformati (A4.e)
 Edificati di recente formazione o storici trasformati (A4.f)
 Edificati di recente formazione o storici trasformati (A4.g)
 Edificati di recente formazione o storici trasformati (A4.h)
 Edificati di recente formazione o storici trasformati (A4.i)
 Edificati di recente formazione o storici trasformati (A4.j)
 Edificati di recente formazione o storici trasformati (A4.k)
 Edificati di recente formazione o storici trasformati (A4.l)
 Edificati di recente formazione o storici trasformati (A4.m)
 Edificati di recente formazione o storici trasformati (A4.n)
 Edificati di recente formazione o storici trasformati (A4.o)
 Edificati di recente formazione o storici trasformati (A4.p)
 Edificati di recente formazione o storici trasformati (A4.q)
 Edificati di recente formazione o storici trasformati (A4.r)
 Edificati di recente formazione o storici trasformati (A4.s)
 Edificati di recente formazione o storici trasformati (A4.t)
 Edificati di recente formazione o storici trasformati (A4.u)
 Edificati di recente formazione o storici trasformati (A4.v)
 Edificati di recente formazione o storici trasformati (A4.w)
 Edificati di recente formazione o storici trasformati (A4.x)
 Edificati di recente formazione o storici trasformati (A4.y)
 Edificati di recente formazione o storici trasformati (A4.z)

Urbanizzazioni recenti e contemporanee prevalentemente residenziali e miste (B)

B1 Tessuti degli isolati chiusi, della città pianificata e compatta (B1 e B1.1) art.27
B2 Tessuti degli insediamenti stragali e dei contesti marginali (B2) art.28
B3 Tessuti delle commissioni di impianto tra storico e contemporaneo (B3) art.29
B4 Tessuti nati ad alto gradiente verticale dalla lottizzazioni isolate ed estensive (B4) art.30

Urbanizzazioni recenti e contemporanee prevalentemente produttive o specialistiche (D)

D1 Tessuti a produzione produttiva (mista) lineare lungo strada (D1) art.31
D2 Tessuti a piattaforme produttive commerciali - direzionali (D2) art.32
D3 Tessuti a piattaforme produttive o poli industriali - artigianali (D3) art.33
D4 Insule ed insediamenti produttivi a carattere puntuale (D4) art.34
D5 Insediamenti industriali - artigianali (D4.1) art.35
 Insediamenti commerciali - direzionali e di servizio (D4.2) art.36
 Insule ed insediamenti turistico - ricettivi a carattere puntuale (D5) art.37

Contesti prevalentemente ineditati o non trasformati in territorio urbanizzato (H)

H1 Area a verde privato, orti e spazi aperti residui e/o marginali agli insediamenti (H1) art.40
H2 Aree di qualificazione paesaggistica e ambientale degli insediamenti (H2) art.41
H3 Aree di salvaguardia e riserva per la declinazione della strategia di sviluppo del PIS (H3) art.42

DISCIPLINA DI GESTIONE DEGLI INSEDIAMENTI ESISTENTI, TERRITORIO RURALE (QP.IV)

Edificati sparsi e discontinui in territorio rurale art.44, 45, 46

Edifici sparsi allo isolati di recente formazione e di valore documentario (E1)
 Tipi ineditati di valore architettonico e monumentale (E2)
 Edifici puntuali di impianto storico (E3)
 Edifici in condizione di rudere o in significativo stato di abbandono (E4)

DISCIPLINA DELLE TRASFORMAZIONI, ATTREZZATURE, DOTAZIONI E SERVIZI (QP.IV)

Attrezzature pubbliche e di interesse generale (F - S)

F1 Aree a verde pubblico, piazze e spazi aperti attrezzati. Esistenti (F) di progetto art.66
F2 Aree, spazi, impianti e attrezzature sportive. Esistenti (F) di progetto art.67
F3 Aree, spazi e attrezzature per fruizione e ricreazione. Esistenti (F) di progetto art.68
F4 Aree, spazi e attrezzature di interesse collettivo. Esistenti (F) di progetto art.69
S Poli specializzati per le funzioni prevalentemente pubbliche e socio-culturali (S). Esistenti (S) di progetto art.70
 - Polo di via delle Tagliate (S1)
 - Polo di San Filippo e del San Luca (S2)
 - Polo di San Felice e di Via Lippini (S3)
 - Polo di Sordani. Parco Urban (Sordani) (S4)

Servizi ed impianti per l'efficienza del territorio (G)

G1 Impianti tecnici per i servizi territoriali (G1) art.71
G2 Cimbrici, spazi di pertinenza funzionale. Esistenti (G) di progetto art.72

Parchi urbani e Aree di riqualificazione e valorizzazione urbana (Q)

Q1 Parco urbano della Valle della città antica (Qm) Esistenti (Q) di progetto art.73
Q2 Parco lineare del Condotto pubblico (Qc) art.74
Q3 Giardini e Parchi urbani di quartiere (Qq) art.75
 - Aree e spazi del quartiere di San Felice (Q3.1)
 - Aree e spazi del quartiere di San Concordo (Q3.2)
 - Aree e spazi del quartiere di San Filippo (Q3.3)
 - Aree e spazi del quartiere di San Vito (Q3.4)
 - Aree e spazi del quartiere di Antinucci (Q3.5)

Altre infrastrutture per la mobilità lenta

Rete dei percorsi di fruizione lenta (ciclo-pedonali), antiche percorrenze e sentieri CAI

R1 Rete dei percorsi di fruizione lenta (ciclo-pedonali) art.82
R2 Antiche percorrenze, sentieri CAI e altri percorsi escursionistici art.83
R3 Spazi aperti delle centrali di quartiere e altri contesti di miglioramento dell'accessibilità art.83

DISCIPLINA DELLE TRASFORMAZIONI, NUOVE PREVISIONI URBANISTICHE (QP.IV)

Strumenti attuativi convenzionali e non decaduti

Sc Strumenti attuativi convenzionali e non decaduti e varianti al RU (SAC) art.86

Previsioni per lo sviluppo sostenibile e la qualità degli insediamenti, Territorio urbanizzato (U)

U1 Aree inutilizzate di riqualificazione e valorizzazione urbana (U1) art.87
U2 Aree degradate e disqualificate di recupero e rigenerazione urbana (U2) art.88
U3 Aree per la rigenerazione di attrezzature, servizi e dotazioni territoriali (U3) art.89
U4 Aree disqualificate di recupero e rinnovo urbano (U4) art.90

Previsioni per lo sviluppo sostenibile e la qualità delle aree agricole, territorio rurale (R)

Rp Aree per nuovi insediamenti produttivi e specializzati (Rp) - schede norma art.91
R1 Aree per l'ampliamento di insediamenti produttivi e specializzati (R1) - schede norma art.92
R2 Aree degradate, di recupero paesaggistico e ambientale (R2) - schede norma art.93
R3 Aree delle attività estrattive (R3) - schede norma art.94
 - Aree delle attività estrattive del PRG (R3.a)
 - Aree dei siti estrattivi dismessi (R3.b)
 - Aree riconcesse SIA di reperimento MGS del PRG

Previsioni di integrazione e potenziamento dei servizi e delle dotazioni in territorio rurale (F, I e S)

R4 Aree per nuove attrezzature, servizi e dotazioni in territorio rurale (F-S) - schede norma art.95
R5 Aree per l'ampliamento di attrezzature, servizi e dotazioni (F) - schede norma art.96
R6 Nuove infrastrutture della rete della mobilità (I) - schede norma art.98
R7 Adeguamento delle infrastrutture della rete della mobilità (I) - schede norma art.99
R8 Corridoi di salvaguardia per la viabilità di livello locale e sovralocale art.99
R9 Fasce di tutela assoluta per la viabilità di livello provinciale art.99

DISCIPLINA DELLE TRASFORMAZIONI, RETI E NODI INFRASTRUTTURALI E DELLA MOBILITÀ (QP.IV)

Rete viaria e aree di collegamento di aree verdi e nodi pubblici e di uso pubblico. Esistenti (I) di progetto art.77
Parcheggi e aree di sosta (Z) art.78
 - Parcheggi e aree di sosta di rilevanza strategica e strutturale (Z.1)
 - Parcheggi e aree di sosta di qualificazione degli insediamenti (Z.2)
Linee, stazioni, spazi per la logistica ferroviaria e formati art.79
Distributori di carburante e servizi alla mobilità art.80
Aree di comando ed ambientazione della rete infrastrutturale art.81

AREE AGRICOLE E FORESTALI (E)

E1 Aree prevalentemente forestali (E1) art.48
E2 Aree prevalentemente agricole della piana (E2) art.49
E3 Aree prevalentemente agricole della collina (E3) art.50
E4 Aree di pertinenza dei centri e nuclei storici collinari (E4) art.51
E5 Aree agricole periferiche della piana (E5) art.52
E6 Aree agricole interclassi (E6) art.53
E7 Aree umide, fluviali e periferiche (E7) art.54

Parchi e siti di valenza naturalistica e ambientale (P)

Parco fluviale del Serchio (P1) art.55
 - parchi urbani, le aree a verde attrezzate e le porte di accesso al parco (P1.a)
 - le aree, le attrezzature e gli impianti di fruizione ludico - ricreativa e sportiva (P1.b)
 - le aree verdi prevalentemente naturali di interesse ambientale ed ecosistemico (P1.c)
 - le aree con funzioni e attività ritenute incompatibili con il parco fluviale (P1.d)
 - le aree e gli spazi non direttamente connessi con le dinamiche fluviali tipicamente agricole e rurali (P1.e)
Parco fluviale delle acque e delle aree umide e ripariali dell'Arno e dell'Ortovere (P2) art.56
 - le aree, le attrezzature e gli impianti di fruizione ludico - ricreativa e sportiva (P2.a)
 - le aree verdi prevalentemente naturali di interesse ambientale ed ecosistemico (P2.b)
 - le aree e gli spazi non direttamente connessi con le dinamiche fluviali tipicamente agricole e rurali (P2.c)
Parco agricolo e monumentale dell'acquedotto ortocostante (P3) art.57
 - le strutture architettoniche e gli spazi aperti monumentali dell'acquedotto ortocostante (P3.a)
 - il giardino porta di ingresso e di contatto con la città antica e pianificata (P3.b)
 - le aree, le attrezzature e gli impianti di fruizione ludico - ricreativa e sportiva (P3.c)
 - le aree e gli spazi non direttamente connessi con le strutture monumentali, di tipo agricolo e rurali (P3.d)

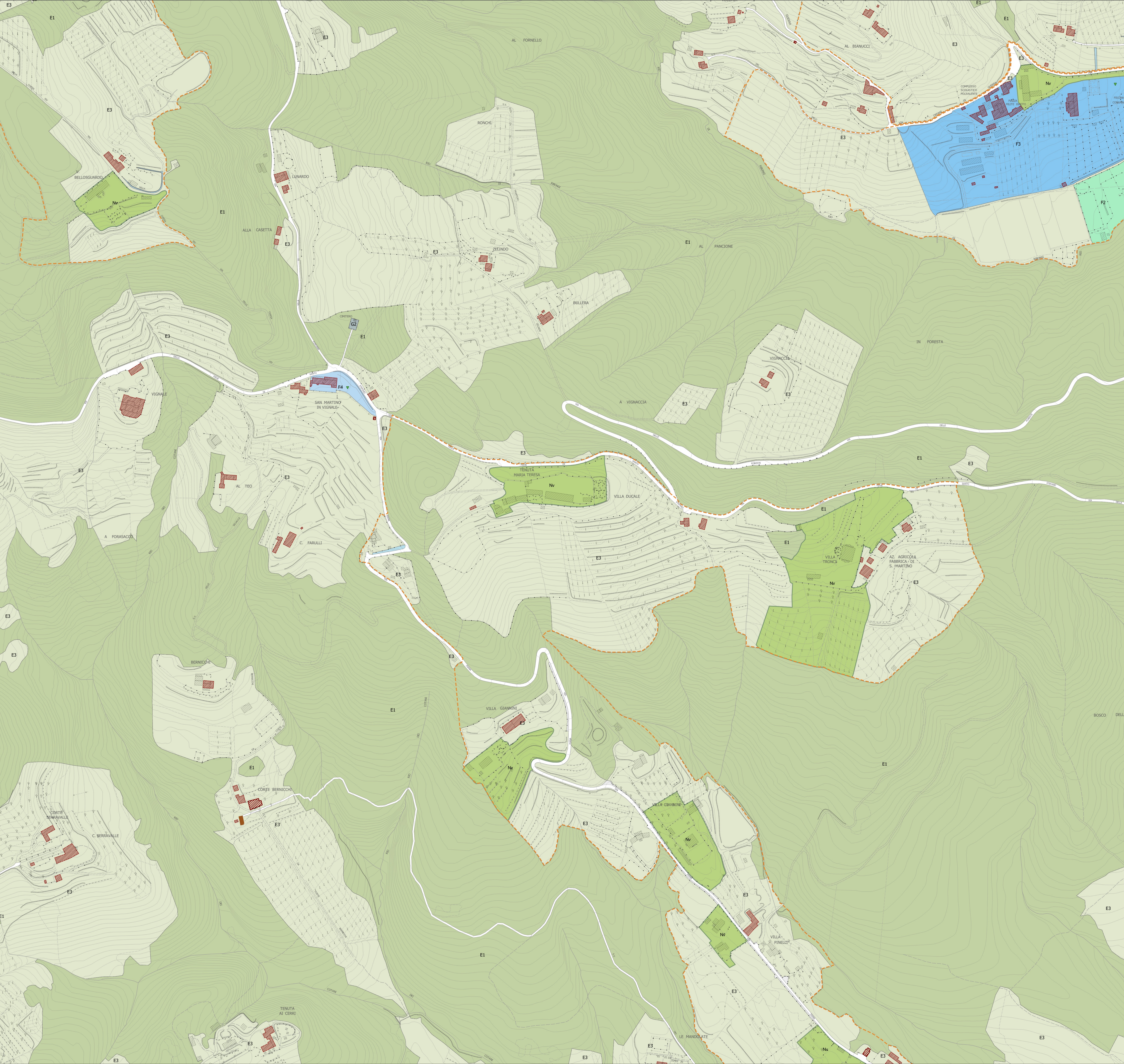
Inseidiamenti del territorio rurale (N)

Nc Corti (rurali - lucchesi) di impianto storico (Nc) art.58
 Classificazione morfologica degli edifici
 Edificati di recente formazione o storici trasformati (Nc.a)
 Edificati di recente formazione o storici trasformati (Nc.b)
 Edificati di recente formazione o storici trasformati (Nc.c)
 Edificati di recente formazione o storici trasformati (Nc.d)
 Edificati di recente formazione o storici trasformati (Nc.e)
 Edificati di recente formazione o storici trasformati (Nc.f)
 Edificati di recente formazione o storici trasformati (Nc.g)
 Edificati di recente formazione o storici trasformati (Nc.h)
 Edificati di recente formazione o storici trasformati (Nc.i)
 Edificati di recente formazione o storici trasformati (Nc.j)
 Edificati di recente formazione o storici trasformati (Nc.k)
 Edificati di recente formazione o storici trasformati (Nc.l)
 Edificati di recente formazione o storici trasformati (Nc.m)
 Edificati di recente formazione o storici trasformati (Nc.n)
 Edificati di recente formazione o storici trasformati (Nc.o)
 Edificati di recente formazione o storici trasformati (Nc.p)
 Edificati di recente formazione o storici trasformati (Nc.q)
 Edificati di recente formazione o storici trasformati (Nc.r)
 Edificati di recente formazione o storici trasformati (Nc.s)
 Edificati di recente formazione o storici trasformati (Nc.t)
 Edificati di recente formazione o storici trasformati (Nc.u)
 Edificati di recente formazione o storici trasformati (Nc.v)
 Edificati di recente formazione o storici trasformati (Nc.w)
 Edificati di recente formazione o storici trasformati (Nc.x)
 Edificati di recente formazione o storici trasformati (Nc.y)
 Edificati di recente formazione o storici trasformati (Nc.z)

Nuovi insediamenti rurali (Nn) art.59
Nna Edificati di impianto storico (Nn.a) art.60
 Edificati di recente formazione o storici trasformati (Nn.b)
 Edificati di recente formazione o storici trasformati (Nn.c)
Nnb Edificati di recente formazione (Nn.b) art.60
Nnc Edificati di recente formazione (Nn.b) art.60
Nnd Tipi ineditati di valore storico - documentario (Nn) art.61
Nne Grandi strutture architettoniche isolate (Nn) art.62

ULTERIORI DETERMINAZIONI PROGETTUALI TERRITORIO RURALE E URBANIZZATO (QP.IV)

Reticolo idrografico e specchi d'acqua art.63
 Reticolo idrografico e specchi d'acqua superficiali
Passaggi, discontinuità e altri elementi di tutela e attenzione art.64
 Passaggi delle aree agricole e forestali di valore documentario (E2)
 Discontinuità, varchi ineditati e visuali libere (E2)
 Passaggi a vocazione litorale (E2)
 Aree di salvaguardia litologica del territorio. Casse di espansione del PAI e del PGRA



- VISUE DEL PIANO STRUTTURALE**
- 1- Lucca città
 - 2 - Piana di Lucca Ovest
 - 3 - Piana di Lucca Sud
 - 4 - Piana di Lucca Est
 - 5 - Mugello
 - 6 - Acquafredda
 - 7 - Oltescherchio
 - 8 - Ponte a Moriano e Biancofiera
 - 9 - Valle del Guappero e Monti Pisani