

Città di Lucca
La casa della Città

il Piano Operativo

Quadro Progettuale

QUADRO GENERALE DELLE PREVISIONI

Scala 1:2.000

Assessorato Urbanistico Sindaco
Serena Mammi Alessandro Tambellini

Adozione **QP.1.41**

DISCIPLINA DI GESTIONE DEGLI INSEDIAMENTI ESISTENTI, TERRITORIO URBANIZZATO (QP.IV)

Edifici sparsi e/o isolati di recente formazione

Insegni storici (A)

A1 Città antica entro il perimetro delle mura (A1) **art.23**
Adante di dettaglio

A2.a Edificio di impianto storico (A2.a) **art.24**
Edifici di recente formazione o storici trasformati

A2.b Edificio di recente formazione (A2.b) **art.25**
Centri di antica formazione (A3)
Adante di dettaglio

A4 Agglomerati di matrice storica (A4) **art.26**
Classificazione morfologica degli edifici
Edificio di impianto storico. Beni monumentali
Edificio di impianto storico. Edilizia caratterizzante
Edificio di impianto storico. Edilizia di base
Edificio in condizione di rudere o in significativo stato di abbandono
Edificio di recente formazione o storico trasformato
Edificio di recente formazione e/o degradato o decontestualizzato
Classificazione morfologica degli spazi aperti
Spazi aperti di valenza funzionale

A5 Corti (rurali - lucchesi) di impianto storico (A5) **art.27**
Classificazione morfologica degli edifici
Edificio di impianto storico. Beni monumentali
Edificio di impianto storico. Edilizia caratterizzante
Edificio di impianto storico. Edilizia di base
Edificio in condizione di rudere o in significativo stato di abbandono
Edificio di recente formazione o storico trasformato
Edificio di recente formazione e/o degradato o decontestualizzato
Classificazione morfologica degli spazi aperti
Spazi aperti di valenza funzionale

Av Tipi ineditivi di valore storico - documentale (Av) (Av) **art.28**
Ac Opifici e manifatture di impianto storico e di interesse patrimoniale **art.29**

Urbanizzazioni recenti e contemporanee prevalentemente residenziali e miste (B)

B1 Tessuti degli isolati chiusi, della città pianificata e compatta (B1 e B1_1) **art.30**
B2 Tessuti degli insediamenti stragali e dei contesti marginali (B2) **art.31**
B3 Tessuti delle commissioni di impianto tra storico e contemporaneo (B3) **art.32**
B4 Tessuti nati ad alto gradiente verticale dalla lottizzazioni isolate ed estensive (B4) **art.33**

Urbanizzazioni recenti e contemporanee prevalentemente produttive o specialistiche (D)

D1 Tessuti a proiezione produttiva (mista) lineare lungo strada (D1) **art.34**
D2 Tessuti a piattaforma produttiva commerciale - dimensionali (D2) **art.35**
D3 Tessuti a piattaforma produttiva e poli industriali - artigianali (D3) **art.36**
D4 Insule ed insediamenti produttivi a carattere puntuale (D4) **art.37**
Insediamenti industriali - artigianali (D4.1)
Insediamenti commerciali - direzionali e di servizio (D4.1)
D5 Insule ed insediamenti turistico - ricettivi a carattere puntuale (D5) **art.38**

Contesti prevalentemente ineditivi o non trasformati in territorio urbanizzato (H)

H1 Area a verde privato, orti e spazi aperti residui e/o marginali agli insediamenti (H1) **art.39**
H2 Area di qualificazione paesaggistica e ambientale ambientale degli insediamenti (H2) **art.40**
H3 Area di salvaguardia e riserva per la declinazione della strategia di sviluppo del PIS (H3) **art.41**

DISCIPLINA DI GESTIONE DEGLI INSEDIAMENTI ESISTENTI, TERRITORIO RURALE (QP.IV)

Edificio sperso e discontinuo in territorio rurale **art.44, 45, 46**

Edificio sparsi e/o isolati di impianto storico e di valore documentale (E1)
Tipi ineditivi di valore architettonico e monumentale
Edifici puntuali di impianto storico
Edificio in condizione di rudere o in significativo stato di abbandono

AREE AGRICOLE E FORESTALI (E)

E1 Aree prevalentemente forestali (E1) **art.48**
E2 Aree prevalentemente agricole della piana (E2) **art.49**
E3 Aree prevalentemente agricole della collina (E3) **art.50**
E4 Aree di pertinenza dei centri e nuclei storici collinari (E4) **art.51**
E5 Aree agricole periferiche della piana (E5) **art.52**
E6 Aree agricole interclassie (E6) **art.53**
E7 Aree amide, fluviali e periferiali (E7) **art.54**

Parco di siti di valenza naturalistica e ambientale (P)

Parco fluviale del Serchio (P1) **art.55**
le aree, le attrezzature e gli impianti di fruizione ludico - ricreativa e sportiva (P1.a)
le aree, le attrezzature e gli impianti di fruizione ludico - ricreativa e sportiva (P1.b)
le aree verdi prevalentemente naturali di interesse ambientale ed ecosistemico (P1.c)
P1.a le aree con funzioni e attività ritenute incompatibili con il parco fluviale (P1.a)
le aree e gli spazi non direttamente connessi con le dinamiche fluviali tipicamente agricole e rurali (P1.a)

Parco fluviale delle acque e delle aree umide e ripariali dell'Arno e dell'Ortovere (P2) **art.56**
le aree, le attrezzature e gli impianti di fruizione ludico - ricreativa e sportiva (P2.a)
le aree verdi prevalentemente naturali di interesse ambientale ed ecosistemico (P2.b)
P2.a le aree e gli spazi non direttamente connessi con le dinamiche fluviali tipicamente agricole e rurali (P2.c)

Parco agricolo e monumentale dell'acquedotto ottocentesco (P3) **art.57**
le strutture architettoniche e gli spazi aperti monumentali dell'acquedotto ottocentesco (P3.a)
il giardino porta di ingresso e di contatto con la città antica e pianificata (P3.b)
le aree, le attrezzature e gli impianti di fruizione ludico - ricreativa e sportiva (P3.c)
le aree e gli spazi non direttamente connessi con le strutture monumentali, di tipo agricolo e rurali (P3.c)

Insegni del territorio rurale (N) **art.58**
Nc Corti (rurali - lucchesi) di impianto storico (Nc) **art.59**
Classificazione morfologica degli edifici
Edificio di impianto storico. Beni monumentali
Edificio di impianto storico. Edilizia caratterizzante
Edificio di impianto storico. Edilizia di base
Edificio in condizione di rudere o in significativo stato di abbandono
Edificio di recente formazione o storico trasformato
Edificio di recente formazione e/o degradato o decontestualizzato
Classificazione morfologica degli spazi aperti
Spazi aperti di valenza funzionale

Nuovi nuclei rurali di impianto storico (Ns) **art.60**
Nm Nuclei rurali di matrice storica (Nm) **art.61**
Edificio di impianto storico (Nm.a) **art.62**
Edifici di recente formazione o storici trasformati
Edificio di recente formazione (Nm.b)

Nuovi nuclei rurali di recente formazione (Nm.b) **art.63**
Nv Tipi ineditivi di valore storico - documentale (Nv) **art.64**
Np Grandi strutture architettoniche isolate (Np) **art.65**

ULTERIORI DETERMINAZIONI PROGETTUALI TERRITORIO RURALE E URBANIZZATO (QP.IV)

Reticolo idrografico e specchi d'acqua **art.66**
Reticolo idrografico e specchi d'acqua superficiali

Passaggi, discontinuità e altri elementi di tutela o attenzione **art.67**
Passaggi delle aree agricole e forestali di valore
discontinuità, varchi ineditivi e visuali libere
Passaggi a vocazione turistica
Aree di salvaguardia litomorfologica del territorio.
Casse di espansione del PAI e del PGRA

DISCIPLINA DELLE TRASFORMAZIONI, ATTREZZATURE, DOTAZIONI E SERVIZI (QP.IV)

Art.66 Aree a verde pubblico, piazze e spazi aperti attrezzati. Esistenti (i) di progetto **art.66**
Art.67 Aree, spazi, impianti e attrezzature sportive Esistenti (i) di progetto **art.67**
Art.68 Aree, spazi e attrezzature per l'istruzione e l'educazione. Esistenti (i) di progetto **art.68**
Art.69 Aree, spazi e attrezzature di interesse collettivo Esistenti (i) di progetto **art.69**
Art.70 Poli specializzati per le funzioni prevalentemente pubbliche e sovramunicipali (S). Esistenti (i) di progetto **art.70**
- Polo di via delle Tagliate (S1)
- Polo di San Filippo e del San Luca (S2)
- Polo di San'Anna e Via Lipperti (S3)
- Polo di Sordani. Parco Urbano dell'Innovazione (S4)

Art.71 Impianti tecnici e per i servizi territoriali (G1) Esistenti (i) di progetto **art.71**
Art.72 Cimbrici, spadi di pertinenza funzionale Esistenti (i) di progetto **art.72**

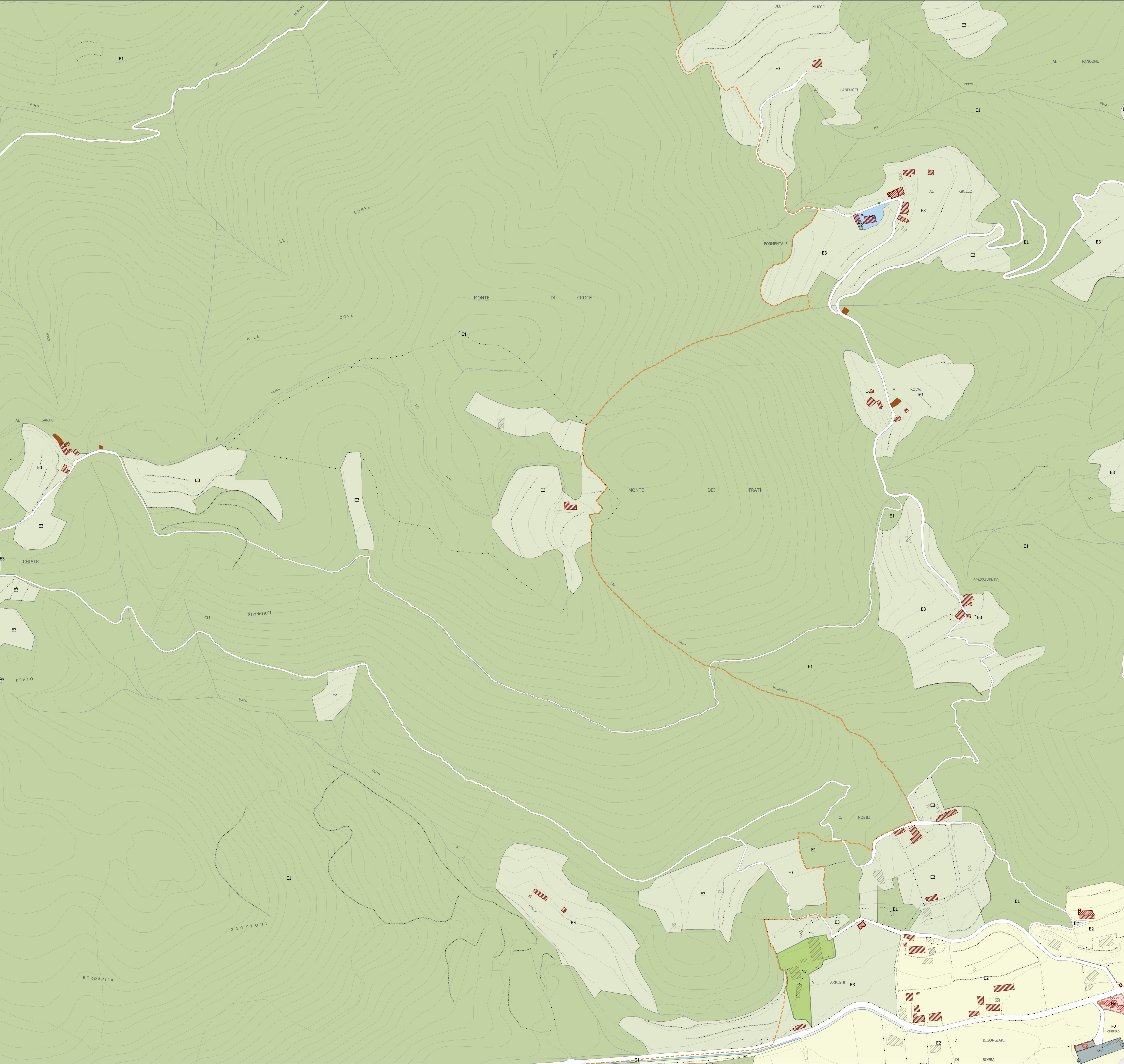
Art.73 Parco urbano delle Mura della città antica (Om) Esistenti (i) di progetto **art.73**
Art.74 Parco lineare del Condotto pubblico (Oc) **art.74**
Art.75 Giardini e Parchi urbani di quartiere (Qq) **art.75**
- Aree e spazi del quartiere di San'Anna (Q1)
- Aree e spazi del quartiere di San Concordo (Q2)
- Aree e spazi del quartiere di San Filippo (Q3)
- Aree e spazi del quartiere di San Vito (Q4)
- Aree e spazi del quartiere di Antinucci (Q5)

Art.76 Aree per nuove insediamenti produttivi e specializzati (Rp) - schede norma **art.76**
Art.77 Aree per l'impulso di insediamenti produttivi e specializzati (Rp) - schede norma **art.77**
Art.78 Aree degradate, di recupero paesaggistico e ambientale (Rr) - schede norma **art.78**
Art.79 Aree delle attività estrattive del PRC (Rc.a) **art.79**
- Aree dei siti estrattivi dimessi (Rc.b)
- Aree riconosciute SIA di ripercussione MGS del PRC **art.80**

Art.81 Aree per nuove attrezzature, servizi e dotazioni in territorio rurale (F-S) - schede norma **art.81**
Art.82 Aree per l'impulso di attrezzature, servizi e dotazioni (F) - schede norma **art.82**
Art.83 Adeguamento delle infrastrutture della rete della mobilità (M) - schede norma **art.83**
Corridoi di salvaguardia per la viabilità di livello locale e sovralocale **art.84**
Fascio di tutela assoluta per la viabilità di livello sovralocale **art.85**

Art.86 Aree di protezione civile **art.86**
Art.87 Aree di protezione civile **art.87**
Art.88 Perimetro del territorio urbanizzato **art.88**

Art.89 Aree di protezione civile **art.89**
Art.90 Aree di protezione civile **art.90**
Art.91 Aree di protezione civile **art.91**
Art.92 Aree di protezione civile **art.92**
Art.93 Aree di protezione civile **art.93**
Art.94 Aree di protezione civile **art.94**
Art.95 Aree di protezione civile **art.95**
Art.96 Aree di protezione civile **art.96**
Art.97 Aree di protezione civile **art.97**
Art.98 Aree di protezione civile **art.98**
Art.99 Aree di protezione civile **art.99**
Art.100 Aree di protezione civile **art.100**



- ### VISUALI DEL PIANO STRUTTURALE
- 1- Lucca città
 - 2 - Piana di Lucca Ovest
 - 3 - Piana di Lucca Sud
 - 4 - Piana di Lucca Est
 - 5 - Mugello
 - 6 - Acquafredda
 - 7 - Oltesserchio
 - 8 - Ponte a Moriano e Brancoria
 - 9 - Valle del Guappero e Monti Pisani