

Città di Lucca
 La casa della Città
il Piano Operativo

QUADRO GENERALE DELLE PREVISIONI

Scala 1:2.000

Adozione **QP.1.64**

Assessorato Urbanistico Sindaco
 Serena Mammi Alessandro Tamburini

DISCIPLINA DI GESTIONE DEGLI INSEDIAMENTI ESISTENTI, TERRITORIO URBANIZZATO (QP.V)

Insegni storici (A)

A1 Città antica entro il perimetro delle mura (A1) **art.23**
 Adante di dettaglio

A2 Città storica pianificata oltre il perimetro delle mura (A2) **art.24**

A2.a Edificato di impianto storico (A2.a) **art.25**
 Edifici di impianto storico
 Edifici di recente formazione o storici trasformati

A2.b Edificato di recente formazione (A2.b) **art.26**
 Edifici di recente formazione o storici trasformati

A3 Centri di antica formazione (A3) **art.27**
 Edifici di recente formazione o storici trasformati

A4 Agglomerati di matrice storica (A4) **art.28**
 Edifici di recente formazione o storici trasformati

Parci di siti di valenza naturalistica e ambientale (P)

P1 Parco fluviale del Serchio (P1) **art.55**
 le aree, le attrezzature e gli impianti di fruizione ludico - ricreativa e sportiva (P1.a)
 le aree verdi prevalentemente naturali di interesse ambientale ed ecosistemico (P1.b)
 le aree con funzioni e attività ritenute incompatibili con il parco fluviale (P1.c)

P2 Parco fluviale delle acque e delle aree umide e ripariali dell'Arno e dell'Ortovere (P2) **art.56**
 le aree, le attrezzature e gli impianti di fruizione ludico - ricreativa e sportiva (P2.a)
 le aree verdi prevalentemente naturali di interesse ambientale ed ecosistemico (P2.b)
 le aree e gli spazi non direttamente connessi con le dinamiche fluviali tipicamente agricole e rurali (P2.c)

P3 Parco agricolo e monumentale dell'acquedotto cattedrale (P3) **art.57**
 le strutture architettoniche e gli spazi aperti monumentali dell'acquedotto cattedrale (P3.a)
 il giardino porta di ingresso e di contatto con la città antica e pianificata (P3.b)
 le aree, le attrezzature e gli impianti di fruizione ludico - ricreativa e sportiva (P3.c)
 le aree e gli spazi non direttamente connessi con le strutture monumentali, di tipo agricolo e rurali (P3.d)

Urbanizzazioni recenti e contemporanee prevalentemente residenziali e miste (B)

B1 Tessuti degli isolati chiusi, della città pianificata e compatta (B1 e B1_1) **art.31**
 Tessuti degli insediamenti stragali e dei contesti marginali (B2) **art.32**
 Tessuti delle commissioni di impianto storico e contemporaneo (B3) **art.33**
 Tessuti nati ad alto gradiente verticale dalla lottizzazioni isolate ed estensive (B4) **art.34**

Urbanizzazioni recenti e contemporanee prevalentemente produttive o specialistiche (D)

D1 Tessuti a produzione produttiva (mista) lineare lungo strada (D1) **art.35**
 Tessuti a piattaforme produttive commerciali - direzionali (D2) **art.36**
 Tessuti a piattaforme produttive e poli industriali - artigianali (D3) **art.37**
 Insule ed insediamenti produttivi a carattere puntuale (D4) **art.38**
 Insediamenti industriali - artigianali (D4.1) **art.39**
 Insediamenti commerciali - direzionali e di servizio (D4.2) **art.40**
 Insule ed insediamenti turistico - ricettivi a carattere puntuale (D5) **art.41**

Contesti prevalentemente ineditati o non trasformati in territorio urbanizzato (H)

H1 Area a verde privato, orti e spazi aperti residuali e/o marginali agli insediamenti (H1) **art.42**
 Area di qualificazione paesaggistica e ambientale ambientale degli insediamenti (H2) **art.43**
 Area di salvaguardia e riserva per la declinazione della strategia di sviluppo del PIS (H3) **art.44**

DISCIPLINA DI GESTIONE DEGLI INSEDIAMENTI ESISTENTI, TERRITORIO RURALE (QP.VI)

Edificato sparso e discontinuo in territorio rurale **art.44, 45, 46**

Edifici sparsi allo isolati di recente formazione e di valore documentario (E1) **art.47**
 Tipi insediati di valore architettonico e monumentale (E2) **art.48**
 Edifici puntuali di impianto storico (E3) **art.49**
 Edifici in condizione di rudere o in significativo stato di abbandono (E4) **art.50**

DISCIPLINA DELLE TRASFORMAZIONI, ATTREZZATURE, DOTAZIONI E SERVIZI (QP.VII)

Attrezzature pubbliche e di interesse generale (F - S) **art.51**

F1 Area a verde pubblico, piazze e spazi aperti attrezzati. Esistenti (F1) di progetto **art.52**
 F2 Area, spazi, impianti e attrezzature sportive (Esistenti) di progetto **art.53**
 F3 Area, spazi e attrezzature per fruizione e educazione. Esistenti (F3) di progetto **art.54**
 F4 Area, spazi e attrezzature di interesse collettivo (Esistenti) di progetto **art.55**
 F5 Edifici di recente formazione o storici trasformati **art.56**
 F6 Edifici di recente formazione o storici trasformati **art.57**
 F7 Edifici di recente formazione o storici trasformati **art.58**
 F8 Edifici di recente formazione o storici trasformati **art.59**
 F9 Edifici di recente formazione o storici trasformati **art.60**
 F10 Edifici di recente formazione o storici trasformati **art.61**
 F11 Edifici di recente formazione o storici trasformati **art.62**
 F12 Edifici di recente formazione o storici trasformati **art.63**
 F13 Edifici di recente formazione o storici trasformati **art.64**
 F14 Edifici di recente formazione o storici trasformati **art.65**
 F15 Edifici di recente formazione o storici trasformati **art.66**
 F16 Edifici di recente formazione o storici trasformati **art.67**
 F17 Edifici di recente formazione o storici trasformati **art.68**
 F18 Edifici di recente formazione o storici trasformati **art.69**
 F19 Edifici di recente formazione o storici trasformati **art.70**
 F20 Edifici di recente formazione o storici trasformati **art.71**
 F21 Edifici di recente formazione o storici trasformati **art.72**

Altre infrastrutture per la mobilità lenta

Reti dei percorsi di fruizione lenta (ciclo-pedonale), antiche percorrenze e sentieri CAI **art.82**
 Rete dei percorsi di fruizione lenta (ciclo-pedonale) (ciclo-pedonale) **art.83**
 Antiche percorrenze, sentieri CAI e altri percorsi escursionistici **art.84**
 Spazi aperti dalle centralità di quartiere e altri contesti di miglioramento dell'accessibilità **art.85**

DISCIPLINA DELLE TRASFORMAZIONI, NUOVE PREVISIONI URBANISTICHE (QP.VIII)

Strumenti attuativi convenzionati e non decaduti **art.86**

SAC Strumenti attuativi convenzionati e non decaduti e varianti al RU (SAC) **art.87**

Previsioni per lo sviluppo sostenibile e la qualità degli insediamenti, territorio urbanizzato (U)

U1 Area di riqualificazione e valorizzazione urbana (U1) **art.88**
 U2 Area degradata e disqualificata di recupero e rigenerazione urbana (U2) **art.89**
 U3 Area per il ripascimento di attrezzature, servizi e dotazioni territoriali (U3) **art.90**
 U4 Area disqualificata di recupero e rinnovo urbano (U4) **art.91**

Previsioni per lo sviluppo sostenibile e la qualità delle aree agricole, territorio rurale (R)

R1 Area per nuovi insediamenti produttivi e specializzati (RP) - schede norma e specializzati (Rp) - schede norma **art.92**
 R2 Area per l'ampliamento di insediamenti produttivi e specializzati (RR) - schede norma **art.93**
 R3 Area degradata, di recupero paesaggistico e ambientale (RR) - schede norma **art.94**
 R4 Area delle attività estensive (RR), aree dei siti estrattivi dismessi e dei siti MGS (RR) **art.95**
 R5 Area degradata, di recupero paesaggistico e ambientale (RR) - schede norma **art.96**
 R6 Area delle attività estrattive del PRG (RR) **art.97**
 R7 Area dei siti estrattivi dismessi (RR) **art.98**
 R8 Area riconosciuta SIA di ripascimento MGS del PRG **art.99**

Previsioni di integrazione e potenziamento dei servizi e delle dotazioni in territorio rurale (F1 e S)

F1 Area per nuove attrezzature, servizi e dotazioni in territorio rurale (F1) - schede norma **art.100**
 Area per l'ampliamento di attrezzature, servizi e dotazioni (F1) - schede norma **art.101**
 Nuove infrastrutture della rete della mobilità (F1) - schede norma **art.102**
 Adeguamento delle infrastrutture della rete della mobilità (F1) - schede norma **art.103**
 Corridoi di salvaguardia per la visibilità di livello locale e sovralocale **art.104**
 Fascio di tutela assoluta per la visibilità di livello sovralocale **art.105**

RIFERIMENTI AL PIANO STRUTTURALE E AGLI ALTRI PIANI SETTORIALI (QP.VI)

Area del Piano di protezione Civile **art.7**
 Perimetro del territorio urbanizzato **art.12**

DISCIPLINA DELLE TRASFORMAZIONI, RETI E NODI INFRASTRUTTURALI E DELLA MOBILITÀ (QP.VIII)

Reti e servizi della mobilità e parcheggi (B)

B1 Rete viaria e assi di collegamento di area verde e nodi pubblici o di uso pubblico. Esistenti (B1) di progetto **art.77**
 B2 Parcheggio o area di sosta (B2) (Esistenti) di progetto **art.78**
 Parcheggio e area di sosta di rilevanza strategica e strutturale (B2) **art.79**
 Parcheggio e area di sosta di qualificazione degli insediamenti (B2) **art.80**
 Distributori di carburante e servizi alla mobilità (Esistenti) di progetto **art.81**
 Area di comando ed ambientazione della rete infrastrutturale **art.82**

AREE AGRICOLE E FORESTALI (E)

E1 Area prevalentemente forestali (E1) **art.48**
 E2 Area prevalentemente agricola della pianura (E2) **art.49**
 E3 Area prevalentemente agricola della collina (E3) **art.50**
 E4 Area di pertinenza dei centri e nuclei storici collinari (E4) **art.51**
 E5 Area agricola periferica della pianura (E5) **art.52**
 E6 Area agricole interclassi (E6) **art.53**
 E7 Area umide, fluviali e periferiali (E7) **art.54**

Parci di siti di valenza naturalistica e ambientale (P)

P1 Parco fluviale del Serchio (P1) **art.55**
 le aree, le attrezzature e gli impianti di fruizione ludico - ricreativa e sportiva (P1.a)
 le aree verdi prevalentemente naturali di interesse ambientale ed ecosistemico (P1.b)
 le aree con funzioni e attività ritenute incompatibili con il parco fluviale (P1.c)

P2 Parco fluviale delle acque e delle aree umide e ripariali dell'Arno e dell'Ortovere (P2) **art.56**
 le aree, le attrezzature e gli impianti di fruizione ludico - ricreativa e sportiva (P2.a)
 le aree verdi prevalentemente naturali di interesse ambientale ed ecosistemico (P2.b)
 le aree e gli spazi non direttamente connessi con le dinamiche fluviali tipicamente agricole e rurali (P2.c)

P3 Parco agricolo e monumentale dell'acquedotto cattedrale (P3) **art.57**
 le strutture architettoniche e gli spazi aperti monumentali dell'acquedotto cattedrale (P3.a)
 il giardino porta di ingresso e di contatto con la città antica e pianificata (P3.b)
 le aree, le attrezzature e gli impianti di fruizione ludico - ricreativa e sportiva (P3.c)
 le aree e gli spazi non direttamente connessi con le strutture monumentali, di tipo agricolo e rurali (P3.d)

Urbanizzazioni recenti e contemporanee prevalentemente residenziali e miste (B)

B1 Tessuti degli isolati chiusi, della città pianificata e compatta (B1 e B1_1) **art.31**
 Tessuti degli insediamenti stragali e dei contesti marginali (B2) **art.32**
 Tessuti delle commissioni di impianto storico e contemporaneo (B3) **art.33**
 Tessuti nati ad alto gradiente verticale dalla lottizzazioni isolate ed estensive (B4) **art.34**

Urbanizzazioni recenti e contemporanee prevalentemente produttive o specialistiche (D)

D1 Tessuti a produzione produttiva (mista) lineare lungo strada (D1) **art.35**
 Tessuti a piattaforme produttive commerciali - direzionali (D2) **art.36**
 Tessuti a piattaforme produttive e poli industriali - artigianali (D3) **art.37**
 Insule ed insediamenti produttivi a carattere puntuale (D4) **art.38**
 Insediamenti industriali - artigianali (D4.1) **art.39**
 Insediamenti commerciali - direzionali e di servizio (D4.2) **art.40**
 Insule ed insediamenti turistico - ricettivi a carattere puntuale (D5) **art.41**

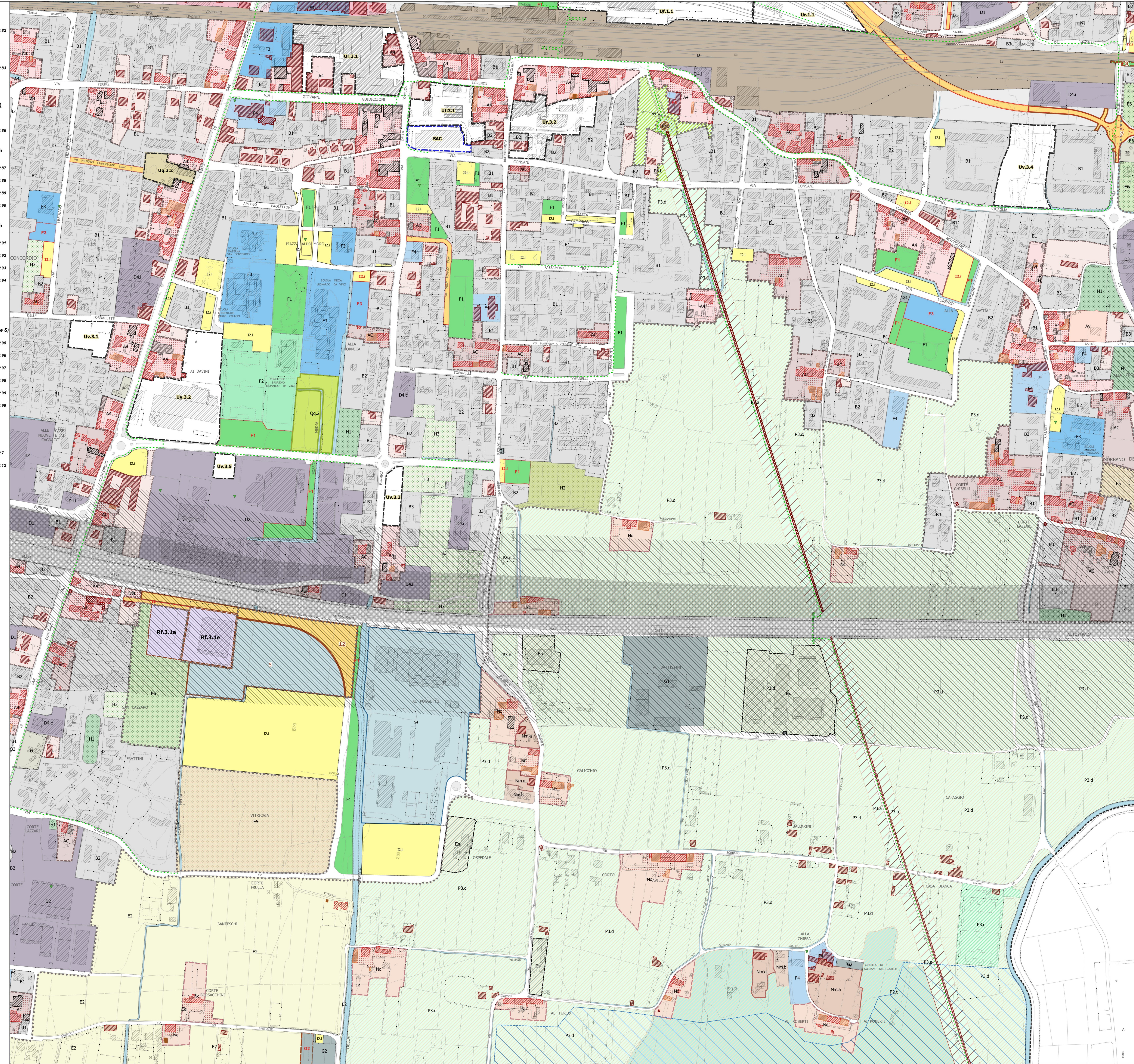
Contesti prevalentemente ineditati o non trasformati in territorio urbanizzato (H)

H1 Area a verde privato, orti e spazi aperti residuali e/o marginali agli insediamenti (H1) **art.42**
 Area di qualificazione paesaggistica e ambientale ambientale degli insediamenti (H2) **art.43**
 Area di salvaguardia e riserva per la declinazione della strategia di sviluppo del PIS (H3) **art.44**

DISCIPLINA DELLE TRASFORMAZIONI, ATTREZZATURE, DOTAZIONI E SERVIZI (QP.VII)

Attrezzature pubbliche e di interesse generale (F - S) **art.51**

F1 Area a verde pubblico, piazze e spazi aperti attrezzati. Esistenti (F1) di progetto **art.52**
 F2 Area, spazi, impianti e attrezzature sportive (Esistenti) di progetto **art.53**
 F3 Area, spazi e attrezzature per fruizione e educazione. Esistenti (F3) di progetto **art.54**
 F4 Area, spazi e attrezzature di interesse collettivo (Esistenti) di progetto **art.55**
 F5 Edifici di recente formazione o storici trasformati **art.56**
 F6 Edifici di recente formazione o storici trasformati **art.57**
 F7 Edifici di recente formazione o storici trasformati **art.58**
 F8 Edifici di recente formazione o storici trasformati **art.59**
 F9 Edifici di recente formazione o storici trasformati **art.60**
 F10 Edifici di recente formazione o storici trasformati **art.61**
 F11 Edifici di recente formazione o storici trasformati **art.62**
 F12 Edifici di recente formazione o storici trasformati **art.63**
 F13 Edifici di recente formazione o storici trasformati **art.64**
 F14 Edifici di recente formazione o storici trasformati **art.65**
 F15 Edifici di recente formazione o storici trasformati **art.66**
 F16 Edifici di recente formazione o storici trasformati **art.67**
 F17 Edifici di recente formazione o storici trasformati **art.68**
 F18 Edifici di recente formazione o storici trasformati **art.69**
 F19 Edifici di recente formazione o storici trasformati **art.70**
 F20 Edifici di recente formazione o storici trasformati **art.71**
 F21 Edifici di recente formazione o storici trasformati **art.72**



ALTRI DETERMINAZIONI PROGETTUALI TERRITORIO RURALE E URBANIZZATO (QP.VI)

Reticolo idrografico e specchi d'acqua **art.63**
 Rete idrografica e specchi d'acqua superficiali

Passaggi, discontinuità e altri elementi di tutela e attenzione **art.64**

Passaggi delle aree agricole e forestali di valore **art.65**
 Discontinuità, varchi ineditati e visuali libere **art.66**
 Passaggi a vocazione turistica **art.67**
 Area di salvaguardia litopaleontologica del territorio. Casse di espansione del PAI e del PGRA **art.68**

VISIVE DEL PIANO STRUTTURALE

5 - Mignano
 6 - Acquafredda
 7 - Ottoscherio
 8 - Ponte a Morlano e Biancoriera
 9 - Valle del Quappero e Monti Pisani