

**Città di Lucca**  
La casa della Città

# il Piano Operativo

**Quadro Progettuale**

## QUADRO GENERALE DELLE PREVISIONI

Scala 1:2.000

Assessore all'Urbanistica Sindaco  
Serena Mammi Alessandro Tambellini

**Adozione** **QP.1.67**

### DISCIPLINA DI GESTIONE DEGLI INSEDIAMENTI ESISTENTI, TERRITORIO URBANIZZATO (QP.IV)

**Insedimenti storici (A)**

- A1** Città antica entro il perimetro delle mura (A1) **art.23**
- A2** Adante di dettaglio
- A2.a** Edificato di impianto storico (A2.a) **art.24**
- A2.b** Edificato di recente formazione (A2.b)
- A3** Centri di antica formazione (A3) **art.25**
- A4** Adante di dettaglio
- A4.a** Agglomerati di matrice storica (A4)
- A4.b** Edifici di recente formazione o storico trasformato
- A4.c** Edifici di recente formazione o storico trasformato
- A4.d** Edifici di recente formazione o storico trasformato
- A4.e** Edifici di recente formazione o storico trasformato
- A4.f** Edifici di recente formazione o storico trasformato
- A4.g** Edifici di recente formazione o storico trasformato
- A4.h** Edifici di recente formazione o storico trasformato
- A4.i** Edifici di recente formazione o storico trasformato
- A4.j** Edifici di recente formazione o storico trasformato
- A4.k** Edifici di recente formazione o storico trasformato
- A4.l** Edifici di recente formazione o storico trasformato
- A4.m** Edifici di recente formazione o storico trasformato
- A4.n** Edifici di recente formazione o storico trasformato
- A4.o** Edifici di recente formazione o storico trasformato
- A4.p** Edifici di recente formazione o storico trasformato
- A4.q** Edifici di recente formazione o storico trasformato
- A4.r** Edifici di recente formazione o storico trasformato
- A4.s** Edifici di recente formazione o storico trasformato
- A4.t** Edifici di recente formazione o storico trasformato
- A4.u** Edifici di recente formazione o storico trasformato
- A4.v** Edifici di recente formazione o storico trasformato
- A4.w** Edifici di recente formazione o storico trasformato
- A4.x** Edifici di recente formazione o storico trasformato
- A4.y** Edifici di recente formazione o storico trasformato
- A4.z** Edifici di recente formazione o storico trasformato

**Urbanizzazioni recenti e contemporanee prevalentemente residenziali e miste (B)**

- B1** Tessuti degli isolati chiusi, della città pianificata e compatta (B1 e B1\_1) **art.26**
- B2** Tessuti degli insediamenti stragali e dei contesti marginali (B2) **art.27**
- B3** Tessuti delle commissioni di impianto tra storico e contemporaneo (B3) **art.28**
- B4** Tessuti nati ad alto gradiente verticale dalle lottizzazioni isolate ed estensive (B4) **art.29**

**Urbanizzazioni recenti e contemporanee prevalentemente produttive o specialistiche (D)**

- D1** Tessuti a predominanza produttiva (mista) lineare lungo strada (D1) **art.30**
- D2** Tessuti a piattaforme produttive commerciali - dimensionali (D2) **art.31**
- D3** Tessuti a piattaforme produttive e poli industriali - artigianali (D3) **art.32**
- D4** Insule ed insediamenti produttivi a carattere portuale (D4) **art.33**
- D5** Insediamenti industriali - artigianali (D4.1) - insediamenti commerciali - direzionali e di servizio (D4.2) - insule ed insediamenti turistico - ricettivi a carattere portuale (D5) **art.34**

**Contesti prevalentemente ineditati o non trasformati in territorio urbanizzato (H)**

- H1** Area a verde privato, orti e spazi aperti residui e/o marginali agli insediamenti (H1) **art.40**
- H2** Aree di qualificazione paesaggistica e ambientale ambientale degli insediamenti (H2) **art.41**
- H3** Aree di salvaguardia e riserva per la declinazione della strategia di sviluppo del POU (H3) **art.42**

**DISCIPLINA DI GESTIONE DEGLI INSEDIAMENTI ESISTENTI, TERRITORIO RURALE (QP.IV)**

**Edificato sparso e discontinuo in territorio rurale** **art.44, 45, 46**

- E1** Edificio sparso ed isolati di recente formazione
- E2** Edificio sparso ed isolati di recente formazione
- E3** Edificio sparso ed isolati di recente formazione
- E4** Edificio sparso ed isolati di recente formazione
- E5** Edificio sparso ed isolati di recente formazione
- E6** Edificio sparso ed isolati di recente formazione
- E7** Edificio sparso ed isolati di recente formazione
- E8** Edificio sparso ed isolati di recente formazione
- E9** Edificio sparso ed isolati di recente formazione
- E10** Edificio sparso ed isolati di recente formazione
- E11** Edificio sparso ed isolati di recente formazione
- E12** Edificio sparso ed isolati di recente formazione
- E13** Edificio sparso ed isolati di recente formazione
- E14** Edificio sparso ed isolati di recente formazione
- E15** Edificio sparso ed isolati di recente formazione
- E16** Edificio sparso ed isolati di recente formazione
- E17** Edificio sparso ed isolati di recente formazione
- E18** Edificio sparso ed isolati di recente formazione
- E19** Edificio sparso ed isolati di recente formazione
- E20** Edificio sparso ed isolati di recente formazione
- E21** Edificio sparso ed isolati di recente formazione
- E22** Edificio sparso ed isolati di recente formazione
- E23** Edificio sparso ed isolati di recente formazione
- E24** Edificio sparso ed isolati di recente formazione
- E25** Edificio sparso ed isolati di recente formazione
- E26** Edificio sparso ed isolati di recente formazione
- E27** Edificio sparso ed isolati di recente formazione
- E28** Edificio sparso ed isolati di recente formazione
- E29** Edificio sparso ed isolati di recente formazione
- E30** Edificio sparso ed isolati di recente formazione
- E31** Edificio sparso ed isolati di recente formazione
- E32** Edificio sparso ed isolati di recente formazione
- E33** Edificio sparso ed isolati di recente formazione
- E34** Edificio sparso ed isolati di recente formazione
- E35** Edificio sparso ed isolati di recente formazione
- E36** Edificio sparso ed isolati di recente formazione
- E37** Edificio sparso ed isolati di recente formazione
- E38** Edificio sparso ed isolati di recente formazione
- E39** Edificio sparso ed isolati di recente formazione
- E40** Edificio sparso ed isolati di recente formazione
- E41** Edificio sparso ed isolati di recente formazione
- E42** Edificio sparso ed isolati di recente formazione
- E43** Edificio sparso ed isolati di recente formazione
- E44** Edificio sparso ed isolati di recente formazione
- E45** Edificio sparso ed isolati di recente formazione
- E46** Edificio sparso ed isolati di recente formazione
- E47** Edificio sparso ed isolati di recente formazione
- E48** Edificio sparso ed isolati di recente formazione
- E49** Edificio sparso ed isolati di recente formazione
- E50** Edificio sparso ed isolati di recente formazione
- E51** Edificio sparso ed isolati di recente formazione
- E52** Edificio sparso ed isolati di recente formazione
- E53** Edificio sparso ed isolati di recente formazione
- E54** Edificio sparso ed isolati di recente formazione
- E55** Edificio sparso ed isolati di recente formazione
- E56** Edificio sparso ed isolati di recente formazione
- E57** Edificio sparso ed isolati di recente formazione
- E58** Edificio sparso ed isolati di recente formazione
- E59** Edificio sparso ed isolati di recente formazione
- E60** Edificio sparso ed isolati di recente formazione
- E61** Edificio sparso ed isolati di recente formazione
- E62** Edificio sparso ed isolati di recente formazione
- E63** Edificio sparso ed isolati di recente formazione
- E64** Edificio sparso ed isolati di recente formazione
- E65** Edificio sparso ed isolati di recente formazione
- E66** Edificio sparso ed isolati di recente formazione
- E67** Edificio sparso ed isolati di recente formazione
- E68** Edificio sparso ed isolati di recente formazione
- E69** Edificio sparso ed isolati di recente formazione
- E70** Edificio sparso ed isolati di recente formazione
- E71** Edificio sparso ed isolati di recente formazione
- E72** Edificio sparso ed isolati di recente formazione
- E73** Edificio sparso ed isolati di recente formazione
- E74** Edificio sparso ed isolati di recente formazione
- E75** Edificio sparso ed isolati di recente formazione
- E76** Edificio sparso ed isolati di recente formazione
- E77** Edificio sparso ed isolati di recente formazione
- E78** Edificio sparso ed isolati di recente formazione
- E79** Edificio sparso ed isolati di recente formazione
- E80** Edificio sparso ed isolati di recente formazione
- E81** Edificio sparso ed isolati di recente formazione
- E82** Edificio sparso ed isolati di recente formazione
- E83** Edificio sparso ed isolati di recente formazione
- E84** Edificio sparso ed isolati di recente formazione
- E85** Edificio sparso ed isolati di recente formazione
- E86** Edificio sparso ed isolati di recente formazione
- E87** Edificio sparso ed isolati di recente formazione
- E88** Edificio sparso ed isolati di recente formazione
- E89** Edificio sparso ed isolati di recente formazione
- E90** Edificio sparso ed isolati di recente formazione
- E91** Edificio sparso ed isolati di recente formazione
- E92** Edificio sparso ed isolati di recente formazione
- E93** Edificio sparso ed isolati di recente formazione
- E94** Edificio sparso ed isolati di recente formazione
- E95** Edificio sparso ed isolati di recente formazione
- E96** Edificio sparso ed isolati di recente formazione
- E97** Edificio sparso ed isolati di recente formazione
- E98** Edificio sparso ed isolati di recente formazione
- E99** Edificio sparso ed isolati di recente formazione
- E100** Edificio sparso ed isolati di recente formazione

### DISCIPLINA DELLE TRASFORMAZIONI, ATTREZZATURE, DOTAZIONI E SERVIZI (QP.V)

**Altre infrastrutture per la mobilità lenta**

- art.66** Rete dei percorsi di fruizione lenta (ciclo-pedonale), antiche percorsi e sentieri CAI
- art.67** Rete dei percorsi di fruizione lenta (ciclo-pedonale) (ciclo-pedonale)
- art.68** Antiche percorsi, sentieri CAI e altri percorsi escursionistici
- art.69** Spazi aperti delle centrali di quartiere e altri contesti di miglioramento dell'accessibilità

### DISCIPLINA DELLE TRASFORMAZIONI, NUOVE PREVISIONI URBANISTICHE (QP.IV)

**Strumenti attuativi convenzionati e non decaduti**

- art.86** Strumenti attuativi convenzionati e non decaduti e varianti di RU (SAC)

**Previsioni per lo sviluppo sostenibile e la qualità degli insediamenti, Territorio urbanizzato (U)**

- art.87** Area inutilizzate di riqualificazione e valorizzazione urbana (Uv)
- art.88** Area degradate e disqualificate di recupero e rigenerazione urbana (Ud)
- art.89** Area per la rigenerazione di attrezzature, servizi e dotazioni territoriali (Ur)
- art.90** Area disqualificate di recupero e rinnovo urbano (Ua)

**Previsioni per lo sviluppo sostenibile e la qualità delle aree agricole, territorio rurale (R)**

- art.91** Area per nuovi insediamenti produttivi e specializzati (Rp) - schede norma
- art.92** Area per l'ampliamento di insediamenti produttivi e specializzati (Rp) - schede norma
- art.93** Area degradate, di recupero paesaggistico e ambientale (Rr) - schede norma
- art.94** Area delle attività estensive (PRC), aree dei siti estrattivi dismessi e dei siti MGS (Rc)
- art.95** Aree di attività estrattive (Rr) (Rr-a)
- art.96** Aree dei siti estrattivi dismessi (Rr-b)
- art.97** Aree ricostituite SIA di ripopolamento MGS del PRC

**Previsioni di integrazione e potenziamento dei servizi e delle dotazioni in territorio rurale (F, I e S)**

- art.98** Area per nuove attrezzature, servizi e dotazioni in territorio rurale (F-S) - schede norma
- art.99** Area per l'ampliamento di attrezzature, servizi e dotazioni (F) - schede norma
- art.100** Nuove infrastrutture della rete della mobilità (I) - schede norma
- art.101** Adeguamento delle infrastrutture della rete della mobilità (S) - schede norma
- art.102** Corridoi di salvaguardia per la viabilità di livello locale e sovralocale
- art.103** Fasce di tutela assoluta per la viabilità di livello sovralocale

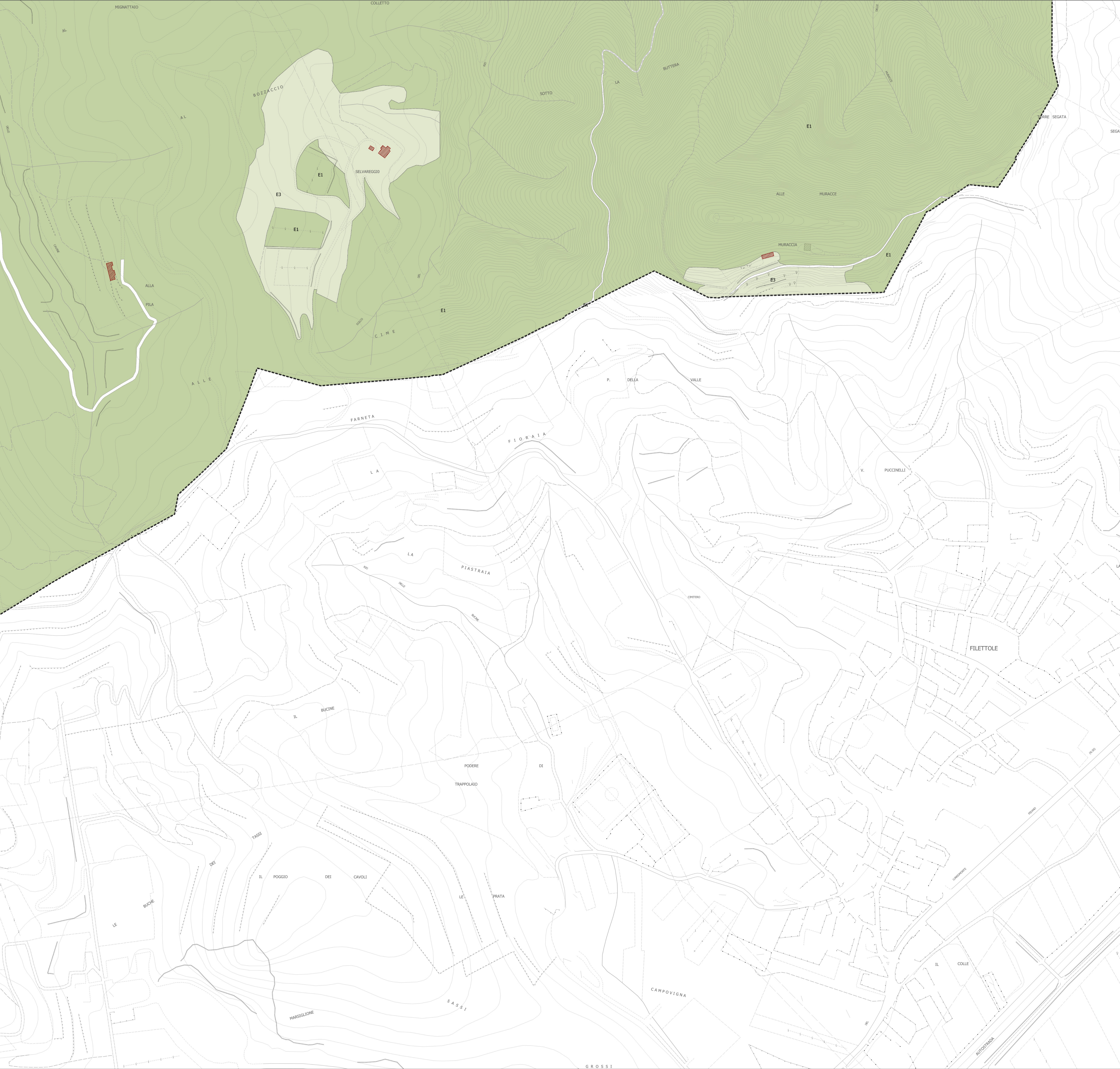
### DISCIPLINA DELLE TRASFORMAZIONI, RETI E NODI INFRASTRUTTURALI E DELLA MOBILITÀ (QP.V)

**Rete e servizi della mobilità e parcheggi (B)**

- art.104** Rete viaria e assi di collegamento di area verde e locali pubblici e di uso pubblico. Esistenti / di progetto
- art.105** Parcheggi e aree di sosta (B2) Esistenti / di progetto
- art.106** Parcheggi e aree di sosta di rilevanza strategica e strutturale (B2)
- art.107** Parcheggi e aree di sosta di qualificazione degli insediamenti (B2)
- art.108** Linee, stazioni, spazi per la logistica ferroviaria e fermate Esistenti / di progetto
- art.109** Distributori di carburante e servizi alla mobilità Esistenti / di progetto
- art.110** Aree di comando ed ambientazione della rete infrastrutturale

### RIFERIMENTI AL PIANO STRUTTURALE E AGLI ALTRI PIANI SETTORIALI (QP.IV)

- art.111** Aree del Piano di protezione Civile
- art.112** Perimetro del territorio urbanizzato



### USCITA DEL PIANO STRUTTURALE

- 1- Lucca città
- 2 - Piana di Lucca Ovest
- 3 - Piana di Lucca Sud
- 4 - Piana di Lucca Est
- 5 - Mugello
- 6 - Acquafredda
- 7 - Ottoscherco
- 8 - Ponte a Moriano e Biancofiera
- 9 - Valle del Guappero e Monti Pisani