

Città di Lucca
La casa della Città

il Piano Operativo

Quadro Progettuale

QUADRO GENERALE DELLE PREVISIONI

Scala 1:2.000

Adozione **QP.1.70**

Assessorato Urbanistico Sindaco
Serena Mammi Alessandro Tambellini

DISCIPLINA DI GESTIONE DEGLI INSEDIAMENTI ESISTENTI, TERRITORIO URBANIZZATO (QP.IV)

Insegni storici (A)

- A1 Città antica entro il perimetro delle mura (A1) art.23
- A2 Città storica pianificata oltre il perimetro delle mura (A2) art.24
- A2.a Edificato di impianto storico (A2.a) art.48
- A2.b Edificio di recente formazione (A2.b) art.49
- A3 Centri di antica formazione (A3) art.50
- A4 Agglomerati di matrice storica (A4) art.51
- A4.a Edifici di impianto storico. Beni monumentali art.52
- A4.b Edificio di impianto storico. Edifica caratterizzante art.53
- A4.c Edificio in condizione di rudere o in significativo stato di abbandono art.54
- A4.d Edificio di recente formazione o storico trasformato art.55
- A4.e Edificio di recente formazione ex degradato o decontestualizzato art.56
- A4.f Edificio di recente formazione degli spazi aperti art.57
- A4.g Corti (rurali - lucchesi) di impianto storico (A4.g) art.58
- A4.h Edificio di impianto storico. Beni monumentali art.59
- A4.i Edificio di impianto storico. Edifica caratterizzante art.60
- A4.j Edificio in condizione di rudere o in significativo stato di abbandono art.61
- A4.k Edificio di recente formazione o storico trasformato art.62
- A4.l Edificio di recente formazione ex degradato o decontestualizzato art.63
- A4.m Edificio di recente formazione degli spazi aperti art.64
- Av Tipi insediativi di valore storico - documentale (Av) art.65
- Av.a Opifici e manufatti di impianto storico e di interesse patrimoniale art.66

Urbanizzazioni recenti e contemporanee prevalentemente residenziali o miste (B)

- B1 Tessuti degli isolati chiusi, della città pianificata e compatta (B1 e B1_1) art.67
- B2 Tessuti degli insediamenti stragali e dei contesti marginali (B2) art.68
- B3 Tessuti delle commissioni di impianto tra storico e contemporaneo (B3) art.69
- B4 Tessuti nati ad alto gradiente verticale dalle lottizzazioni isolate ed estensive (B4) art.70

Urbanizzazioni recenti e contemporanee prevalentemente produttive o specialistiche (D)

- D1 Tessuti a professione produttiva (mista) lineare lungo strada (D1) art.71
- D2 Tessuti a piattaforma produttiva commerciale - dimensionali (D2) art.72
- D3 Tessuti a piattaforma produttiva e poli industriali - artigianali (D3) art.73
- D4 Insule ed insediamenti produttivi a carattere portuale (D4) art.74
- D4.a Insediamenti industriali - artigianali (D4.a) art.75
- D4.b Insediamenti commerciali - direzionali e di servizio (D4.b) art.76
- D5 Insule ed insediamenti turistico - ricettivi a carattere portuale (D5) art.77

Contesti prevalentemente ineditati o non trasformati in territorio urbanizzato (H)

- H1 Area a verde privato, orti e spazi aperti residui e/o marginali agli insediamenti (H1) art.78
- H2 Aree di qualificazione paesaggistica e ambientale degli insediamenti (H2) art.79
- H3 Aree di salvaguardia e riserva per la declinazione della strategia di sviluppo del POU (H3) art.80

DISCIPLINA DI GESTIONE DEGLI INSEDIAMENTI ESISTENTI, TERRITORIO RURALE (QP.IV)

Edificato sparso e discontinuo in territorio rurale art.44, 45, 46

- Edifici sparsi ed isolati di impianto storico e di valore documentale (E1) art.48
- Edifici di recente formazione o storici trasformati art.49
- Edifici di recente formazione art.50
- Edifici di recente formazione o storici trasformati art.51
- Edifici di recente formazione art.52
- Edifici di recente formazione art.53
- Edifici di recente formazione art.54
- Edifici di recente formazione art.55
- Edifici di recente formazione art.56
- Edifici di recente formazione art.57
- Edifici di recente formazione art.58
- Edifici di recente formazione art.59
- Edifici di recente formazione o storici trasformati art.60
- Edifici di recente formazione art.61
- Edifici di recente formazione art.62

DISCIPLINA DELLE TRASFORMAZIONI, ATTREZZATURE, DOTAZIONI E SERVIZI (QP.IV)

Attrezzature pubbliche e di interesse generale (F - S)

- F1 Area a verde pubblico, piazze e spazi aperti attrezzati. Esistenti (F) di progetto art.66
- F2 Area, spazi, impianti e attrezzature sportive. Esistenti (F) di progetto art.67
- F3 Area, spazi e attrezzature per fruizione e ricreazione. Esistenti (F) di progetto art.68
- F4 Area, spazi e attrezzature di interesse collettivo. Esistenti (F) di progetto art.69
- S1 Poli specializzati per le funzioni prevalentemente pubbliche e sovracomunali (S) Esistenti (S) di progetto art.70
- S2 - Polo di via delle Tagliate (S1) art.71
- S3 - Polo di San Filippo e del San Luca (S2) art.72
- S4 - Polo di San Felice e via Lippini (S3) art.73
- S5 - Polo di Sordani. Polo urbano dell'innovazione (S4) art.74

Servizi ed impianti per l'efficienza del territorio (G)

- G1 Impianti tecnici e per i servizi territoriali (G1) art.75
- G2 Cimiteri, spazi di pertinenza funzionale. Esistenti (G) di progetto art.76

Parchi urbani e Aree di riqualificazione e valorizzazione urbana (Q)

- Q1 Parco urbano delle Mura della città antica (Qm) Esistenti (Q) di progetto art.77
- Q2 Parco lineare del Condotto pubblico (Qc) art.78
- Q3 Giardini e Parchi urbani di quartiere (Qq) art.79
- Q4 - Aree e spazi del quartiere di Sordani (Q4.1) art.80
- Q5 - Aree e spazi del quartiere di San Concordo (Q4.2) art.81
- Q6 - Aree e spazi del quartiere di San Filippo (Q4.3) art.82
- Q7 - Aree e spazi del quartiere di San Vito (Q4.4) art.83
- Q8 - Aree e spazi del quartiere di Antinazzi (Q4.5) art.84

Altre infrastrutture per la mobilità lenta

- Reti dei percorsi di fruizione lenta (ciclo-pedonale), antiche percorrenze e sentieri CAI art.85
- Reti dei percorsi di fruizione lenta (ciclo-pedonale) art.86
- Antiche percorrenze, sentieri CAI e altri percorsi escursionistici art.87
- Spazi aperti dalle contorni di quartiere e altri contesti di miglioramento dell'accessibilità art.88

DISCIPLINA DELLE TRASFORMAZIONI, NUOVE PREVISIONI URBANISTICHE (QP.IV)

Strumenti attuativi convenzionali e non decaduti

- CAI Strumenti attuativi convenzionali e non decaduti e varianti al RU (CAI) art.89

Previsioni per lo sviluppo sostenibile e la qualità degli insediamenti, Territorio urbanizzato (U)

- U1 Area di riqualificazione e valorizzazione urbana (U1) art.90
- U2 Area degradata e disqualificata di recupero e rigenerazione urbana (U2) art.91
- U3 Area per la rigenerazione di attrezzature, servizi e dotazioni territoriali (U3) art.92
- U4 Area disqualificata di recupero e rinnovo urbano (U4) art.93

Previsioni per lo sviluppo sostenibile e la qualità delle aree agricole, territorio rurale (R)

- R1 Aree per nuovi insediamenti produttivi e specializzati (RP) - schede norma art.94
- R2 Aree per l'impulso di insediamenti produttivi e specializzati (RP) - schede norma art.95
- R3 Aree degradate, di recupero paesaggistico e ambientale (RR) - schede norma art.96
- R4 Aree dello sviluppo rurale (RR) - schede norma art.97
- R5 Aree di attività estrattive del PRG (RR.5) art.98
- R6 Aree di attività estrattive del PRG (RR.6) art.99
- R7 Aree riconosciute SIA di ripercussione MGS del PRG art.100

Previsioni di integrazione e potenziamento dei servizi e delle dotazioni in territorio rurale (F, I e S)

- F1 Aree per nuove attrezzature, servizi e dotazioni in territorio rurale (F.S) - schede norma art.101
- F2 Aree per l'impulso di attrezzature, servizi e dotazioni (F) - schede norma art.102
- F3 Nuove infrastrutture della rete della mobilità (F) - schede norma art.103
- F4 Adeguamento delle infrastrutture della rete della mobilità (F) - schede norma art.104
- F5 Corridoi di salvaguardia per la viabilità di livello locale e sovralocale art.105
- F6 Piazze di tutela assoluta per la viabilità di livello sovralocale art.106

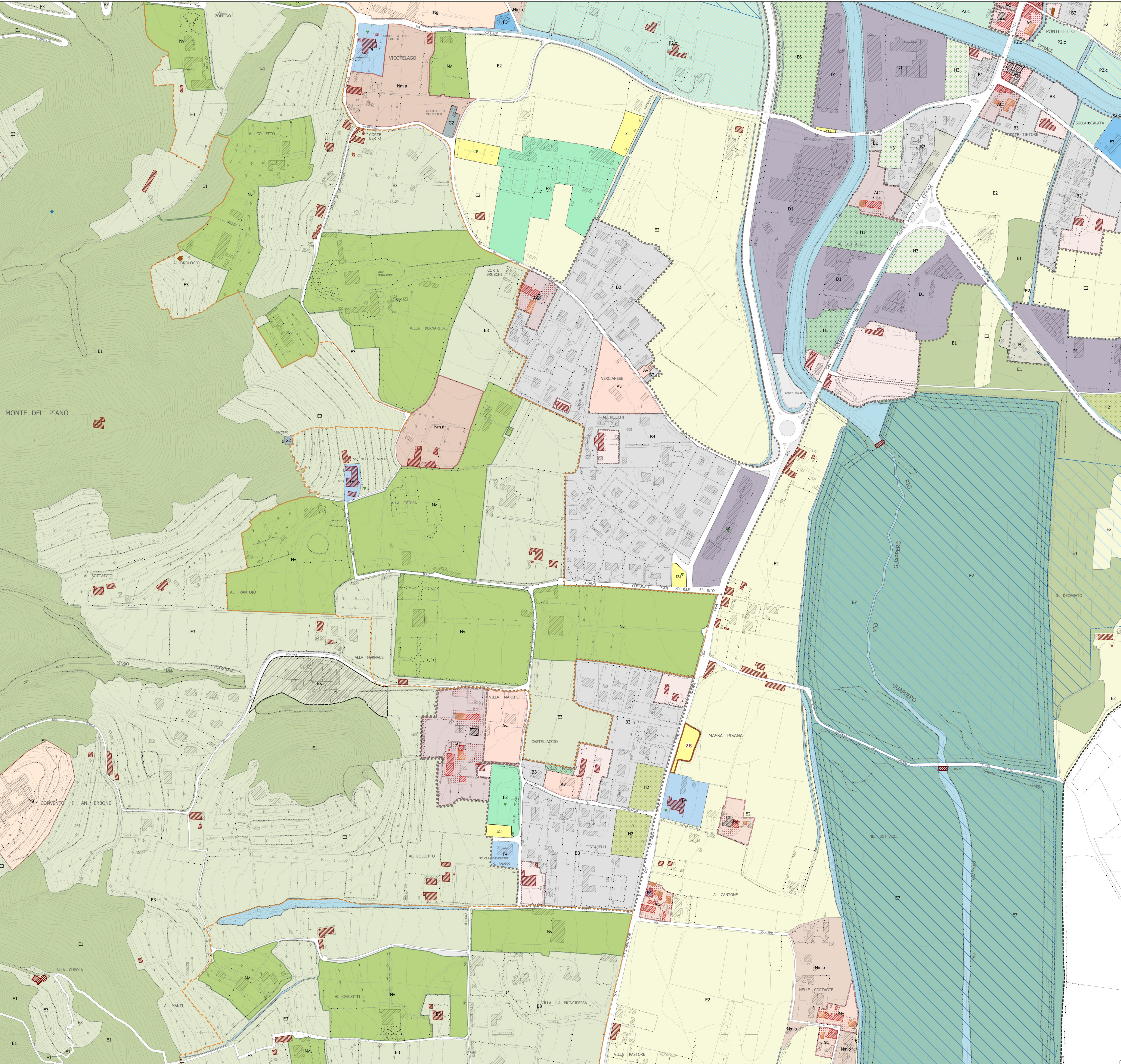
DISCIPLINA DELLE TRASFORMAZIONI, RETI E NODI INFRASTRUTTURALI E DELLA MOBILITÀ (QP.IV)

Reti e servizi della mobilità e parcheggi (B)

- B1 Rete viaria e assi di collegamento di area verde e locali pubblici e di uso pubblico. Esistenti (B) di progetto art.107
- B2 Parcheggi a area di sosta (B2) Esistenti (B) di progetto art.108
- B3 Parcheggi e aree di sosta di rilevanza strategica e strutturale (B.3) art.109
- B4 Parcheggi e aree di sosta di qualificazione degli insediamenti (B.4) art.110
- B5 Linea, stazione, spazi per la logica ferroviaria e fermate. Esistenti (B) di progetto art.111
- B6 Distributori di carburante e servizi alla mobilità. Esistenti (B) di progetto art.112
- B7 Aree di comando ed ambientazione della rete infrastrutturale art.113

RIEPIRIMENTI AL PIANO STRUTTURALE E AGLI ALTRI PIANI SETTORIALI (QP.IV)

- Area del Piano di protezione Civile art.114
- Perimetro del territorio urbanizzato art.115



VISIVE DEL PIANO STRUTTURALE

- 1- Lucca città
- 2 - Piana di Lucca Ovest
- 3 - Piana di Lucca Sud
- 4 - Piana di Lucca Est
- 5 - Mignano
- 6 - Acquafredda
- 7 - Ottoscherio
- 8 - Ponte a Moriano e Biancoriera
- 9 - Valle del Guappero e Monti Pisani