

### DISCIPLINA DI GESTIONE DEGLI INSEDIAMENTI ESISTENTI, TERRITORIO URBANIZZATO (QP.IV)

<b>A1</b>	Città antica entro il perimetro delle mura (A1)	art.23
<b>A2</b>	Città storica pianificata oltre il perimetro delle mura (A2)	art.24
<b>A2.a</b>	Edificato di impianto storico (A2.a)	
<b>A2.b</b>	Edificato di recente formazione (A2.b)	
<b>A3</b>	Centri di antica formazione (A3)	art.25
<b>A3.a</b>	Edificato di impianto storico. Beni testimonial	
<b>A3.b</b>	Edificato di impianto storico. Edilizia caratterizzante	
<b>A3.c</b>	Edificato di impianto storico. Edilizia di base	
<b>A3.d</b>	Edificio in condizioni di rudere o in significativo stato di abbandono	
<b>A3.e</b>	Edificio di recente formazione o storico trasformato	
<b>A3.f</b>	Edificio di recente formazione e/o degradato o decontestualizzato	
<b>A4</b>	Agglomerati di matrice storica (A4)	art.26
<b>A4.a</b>	Edifici di impianto storico. Beni testimonial	
<b>A4.b</b>	Edifici di impianto storico. Edilizia caratterizzante	
<b>A4.c</b>	Edifici di impianto storico. Edilizia di base	
<b>A4.d</b>	Edificio in condizioni di rudere o in significativo stato di abbandono	
<b>A4.e</b>	Edificio di recente formazione o storico trasformato	
<b>A4.f</b>	Edificio di recente formazione e/o degradato o decontestualizzato	
<b>A5</b>	Edificio di recente formazione (A5)	
<b>A6</b>	Edifici di recente formazione	

### DISCIPLINA DI GESTIONE DEGLI INSEDIAMENTI ESISTENTI, TERRITORIO RURALE (QP.IV)

<b>B1</b>	Insediamenti recenti e contemporanei prevalentemente residenziali e misti (B)	art.27
<b>B1.a</b>	Tessuti di isolati chiusi, della città pianificata e compatta (B1.a)	
<b>B1.b</b>	Tessuti di insediamenti stragali e dei contesti marginali (B1.b)	
<b>B1.c</b>	Tessuti delle commissioni di impianto tra storico e contemporaneo (B1.c)	
<b>B1.d</b>	Tessuti nati ad alto gradiente vertice dalle lottizzazioni isolate ed estensive (B1.d)	
<b>B2</b>	Insediamenti recenti e contemporanei prevalentemente produttivi o specialistici (D)	art.28
<b>D1</b>	Tessuti a produzione produttiva (mixta) lineare lungo strada (D1)	
<b>D2</b>	Tessuti a piattaforme produttive commerciali - dimensionali (D2)	
<b>D3</b>	Tessuti a piattaforme produttive e poli industriali - artigianali (D3)	
<b>D4</b>	Insediamenti produttivi a carattere portuale (D4)	
<b>D5</b>	Insediamenti industriali - artigianali (D4.1) - Insediamenti commerciali - direzionali e di servizio (D4.1)	
<b>D6</b>	Insediamenti industriali - artigianali (D4.2) - Insediamenti commerciali - direzionali e di servizio (D4.2)	
<b>H</b>	Contesti prevalentemente ineditati o non trasformati in territorio urbanizzato (H)	art.40
<b>H1</b>	Area a verde privato, orti e spazi aperti residui e/o marginali agli insediamenti (H1)	
<b>H2</b>	Area di qualificazione paesaggistica e ambientale degli insediamenti (H2)	art.41
<b>H3</b>	Area di salvaguardia e riserva per la declinazione della strategia di sviluppo del PIS (H3)	art.42

### DISCIPLINA DI GESTIONE DEGLI INSEDIAMENTI ESISTENTI, TERRITORIO RURALE (QP.IV)

<b>E1</b>	Area prevalentemente forestale (E1)	art.48
<b>E2</b>	Area prevalentemente agricola della piana (E2)	art.49
<b>E3</b>	Area prevalentemente agricola della collina (E3)	art.50
<b>E4</b>	Area di pertinenza dei centri e nuclei storici collinari (E4)	art.51
<b>E5</b>	Area agricola periferica della piana (E5)	art.52
<b>E6</b>	Area agricola interclusa (E6)	art.53
<b>E7</b>	Area aree, umide, fittili e periferiali (E7)	art.54

### URBANIZZAZIONI RECENTI E CONTEMPORANEE PREVALENTEMENTE RESIDENZIALI E MISTE (B)

<b>B1</b>	Insediamenti recenti e contemporanei prevalentemente residenziali e misti (B)	art.27
<b>B2</b>	Insediamenti recenti e contemporanei prevalentemente produttivi o specialistici (D)	art.28

### URBANIZZAZIONI RECENTI E CONTEMPORANEE PREVALENTEMENTE PRODUTTIVE O SPECIALISTICHE (D)

<b>D1</b>	Tessuti a produzione produttiva (mixta) lineare lungo strada (D1)	art.28
<b>D2</b>	Tessuti a piattaforme produttive commerciali - dimensionali (D2)	art.28
<b>D3</b>	Tessuti a piattaforme produttive e poli industriali - artigianali (D3)	art.28
<b>D4</b>	Insediamenti produttivi a carattere portuale (D4)	art.28
<b>D5</b>	Insediamenti industriali - artigianali (D4.1) - Insediamenti commerciali - direzionali e di servizio (D4.1)	art.28
<b>D6</b>	Insediamenti industriali - artigianali (D4.2) - Insediamenti commerciali - direzionali e di servizio (D4.2)	art.28

### CONTISTI PREVALENTEMENTE INEDITATI O NON TRASFORMATI IN TERRITORIO URBANIZZATO (H)

<b>H1</b>	Area a verde privato, orti e spazi aperti residui e/o marginali agli insediamenti (H1)	art.40
<b>H2</b>	Area di qualificazione paesaggistica e ambientale degli insediamenti (H2)	art.41
<b>H3</b>	Area di salvaguardia e riserva per la declinazione della strategia di sviluppo del PIS (H3)	art.42

### DISCIPLINA DI GESTIONE DEGLI INSEDIAMENTI ESISTENTI, TERRITORIO RURALE (QP.IV)

<b>E1</b>	Area prevalentemente forestale (E1)	art.48
<b>E2</b>	Area prevalentemente agricola della piana (E2)	art.49
<b>E3</b>	Area prevalentemente agricola della collina (E3)	art.50
<b>E4</b>	Area di pertinenza dei centri e nuclei storici collinari (E4)	art.51
<b>E5</b>	Area agricola periferica della piana (E5)	art.52
<b>E6</b>	Area agricola interclusa (E6)	art.53
<b>E7</b>	Area aree, umide, fittili e periferiali (E7)	art.54

### DISCIPLINA DELLE TRASFORMAZIONI, ATTREZZATURE, DOTAZIONI E SERVIZI (QP.IV)

#### Attrezzature pubbliche e di interesse generale (F-S)

<b>F1</b>	Area a verde pubblico, piazze e spazi aperti attrezzati. Esistenti   di progetto	art.66
<b>F2</b>	Area, spazi, impianti e attrezzature sportive. Esistenti   di progetto	art.67
<b>F3</b>	Area, spazi e attrezzature per fruizione e fedecazione. Esistenti   di progetto	art.68
<b>F4</b>	Area, spazi e attrezzature di interesse collettivo. Esistenti   di progetto	art.69
<b>G</b>	Posti specializzati per le funzioni prevalentemente pubbliche e sovrazionarie (G). Esistenti   di progetto	art.70

#### Servizi ed impianti per l'efficienza del territorio (G)

<b>G1</b>	Impianti tecnici e per i servizi territoriali (G1). Esistenti   di progetto	art.71
<b>G2</b>	Cimbrici, spazi di pertinenza funzionale. Esistenti   di progetto	art.72

#### Parchi urbani e Area di riqualificazione e valorizzazione urbana (Q)

<b>Q1</b>	Parco urbano della Valle della città antica (Qm). Esistenti   di progetto	art.73
<b>Q2</b>	Parco lineare del Condotto pubblico (Qc). Esistenti   di progetto	art.74
<b>Q3</b>	Giardini e Parchi urbani di quartiere (Qq). Esistenti   di progetto	art.75

#### Area agricole e forestali (E)

<b>E1</b>	Area prevalentemente forestale (E1)	art.48
<b>E2</b>	Area prevalentemente agricola della piana (E2)	art.49
<b>E3</b>	Area prevalentemente agricola della collina (E3)	art.50
<b>E4</b>	Area di pertinenza dei centri e nuclei storici collinari (E4)	art.51
<b>E5</b>	Area agricola periferica della piana (E5)	art.52
<b>E6</b>	Area agricola interclusa (E6)	art.53
<b>E7</b>	Area aree, umide, fittili e periferiali (E7)	art.54

#### Parchi a valenza naturalistica e ambientale (P)

##### Parco fluviale del Serchio (P1)

<b>P1.a</b>	le aree, le attrezzature e gli impianti di fruizione ludico - ricreativa e sportiva (P1.a)	art.55
<b>P1.b</b>	le aree, le attrezzature e gli impianti di fruizione ludico - ricreativa e sportiva (P1.b)	art.55
<b>P1.c</b>	le aree, le attrezzature e gli impianti di fruizione ludico - ricreativa e sportiva (P1.c)	art.55
<b>P1.d</b>	le aree con funzioni e attività ritenute incompatibili con il parco fluviale (P1.d)	art.55
<b>P1.e</b>	le aree e gli spazi non direttamente connessi con la dinamica fluviale tipicamente agricola e rurale (P1.e)	art.55

##### Parco fluviale delle acque e delle aree umide e ripariali dell'Osteria e dell'Osteria (P2)

<b>P2.a</b>	le aree, le attrezzature e gli impianti di fruizione ludico - ricreativa e sportiva (P2.a)	art.56
<b>P2.b</b>	le aree, le attrezzature e gli impianti di fruizione ludico - ricreativa e sportiva (P2.b)	art.56
<b>P2.c</b>	le aree e gli spazi non direttamente connessi con la dinamica fluviale tipicamente agricola e rurale (P2.c)	art.56

##### Parco agricolo e monumentale dell'acquedotto ottocentesco (P3)

<b>P3.a</b>	le strutture architettoniche e gli spazi aperti monumentali dell'acquedotto ottocentesco (P3.a)	art.57
<b>P3.b</b>	il giardino porta di ingresso e di contatto con la città antica e pianificata (P3.b)	art.57
<b>P3.c</b>	le aree, le attrezzature e gli impianti di fruizione ludico - ricreativa e sportiva (P3.c)	art.57
<b>P3.d</b>	le aree e gli spazi non direttamente connessi con le strutture monumentali, di tipo agricolo e rurale (P3.d)	art.57

#### Insediamenti del territorio rurale (N)

<b>Nc</b>	Centri (rurali - lucchesi) di impianto storico (Nc)	art.58
<b>N1</b>	Insediamenti recenti e contemporanei prevalentemente residenziali e misti (B)	art.59
<b>N2</b>	Insediamenti recenti e contemporanei prevalentemente produttivi o specialistici (D)	art.60
<b>N3</b>	Insediamenti recenti e contemporanei prevalentemente residenziali e misti (B)	art.61
<b>N4</b>	Insediamenti recenti e contemporanei prevalentemente produttivi o specialistici (D)	art.62

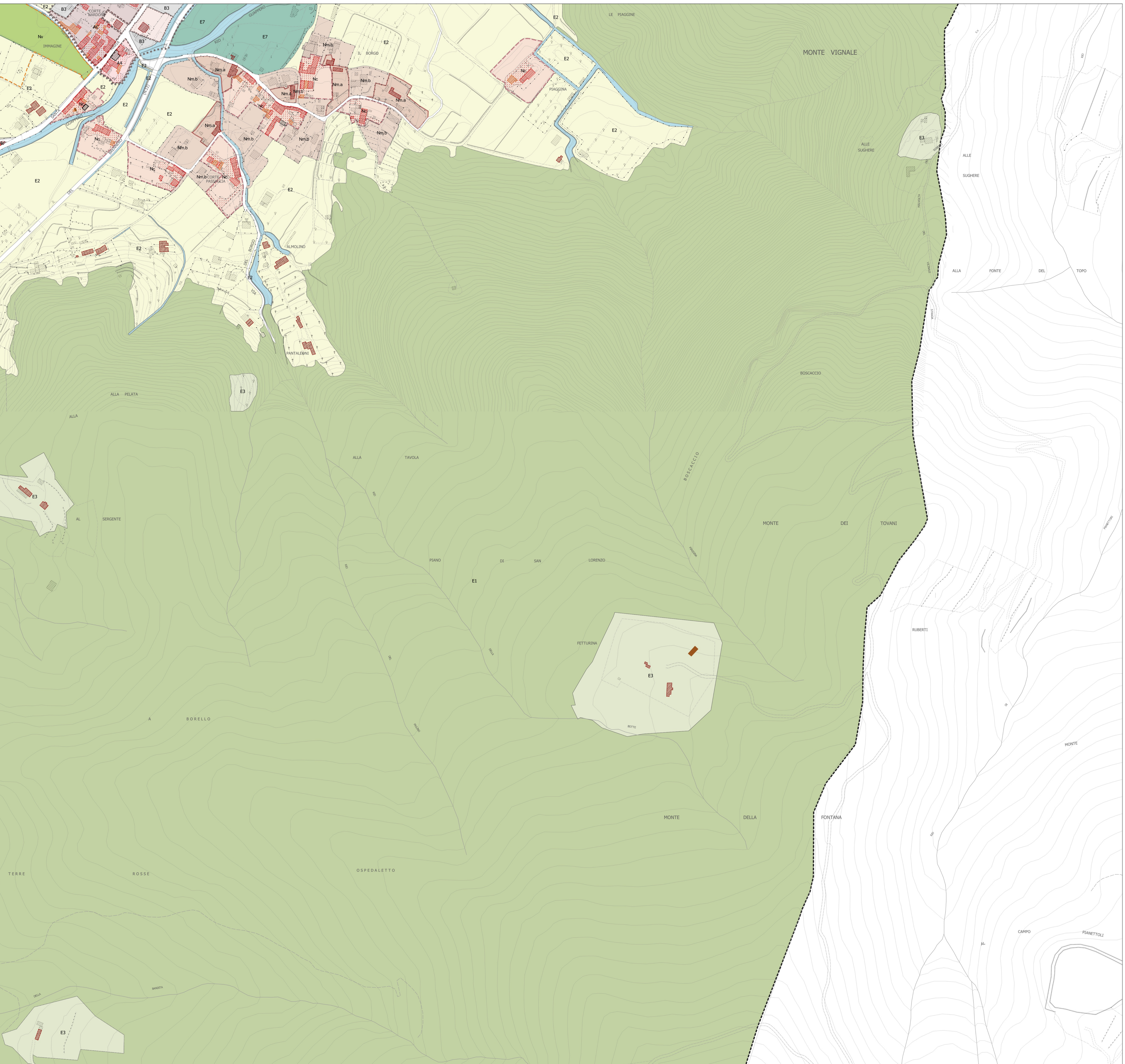
### ULTERIORI DETERMINAZIONI PROGETTUALI TERRITORIO RURALE E URBANIZZATO (QP.IV)

#### Reticolo idrografico e specchi d'acqua

<b>R1</b>	Reticolo idrografico e specchi d'acqua superficiali	art.63
<b>R2</b>	Passeggi, discontinuità e altri elementi di fruizione e attenzione	art.64

#### Edificato sparso e discontinuo in territorio rurale

<b>E1</b>	Edificio sparso alle isolati di impianto storico e di valore documentale (E1)	art.44, 45, 46
<b>E2</b>	Tipi insediati di valore architettonico e monumentale	art.44, 45, 46
<b>E3</b>	Edifici di impianto storico	art.44, 45, 46
<b>E4</b>	Edificio in condizioni di rudere o in significativo stato di abbandono	art.44, 45, 46



- #### USO DEL PIANO STRUTTURALE
- Lucca città
  - Piana di Lucca Ovest
  - Piana di Lucca Sud
  - Piana di Lucca Est
  - Mignano
  - Acquistada
  - Oltreserchio
  - Monte di Moriano e Brancolera
  - Valle del Guappero e Monti Pisani