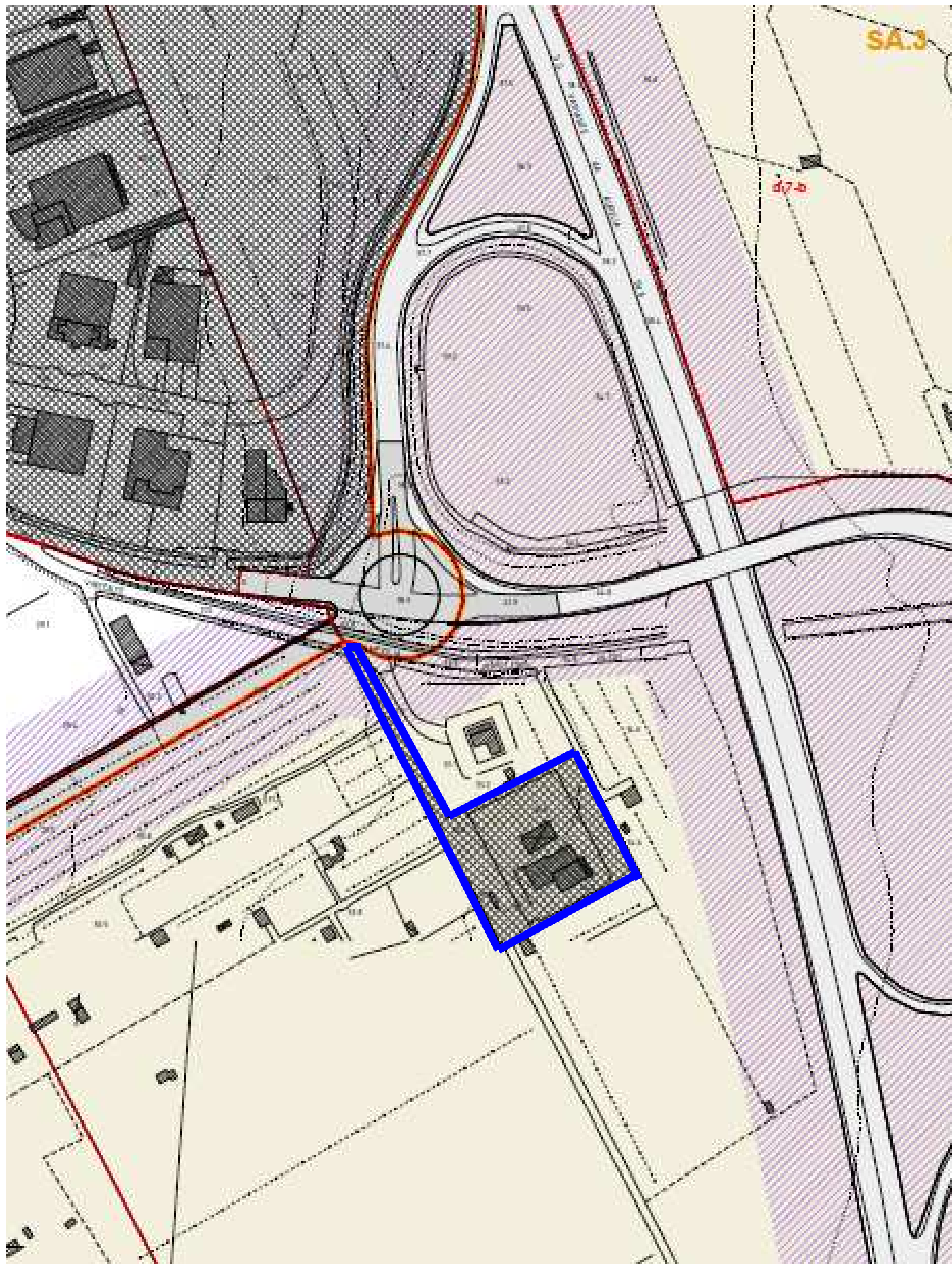


## COMUNE DI SAN VINCENZO (LI) – SCHEDA NORMATIVA B) DEL REGOLAMENTO URBANISTICO



### LEGENDA

- Pal    Subsistema ambientale della pianura alta
- Icn    Subsistema insediativo della città nuova
- Iar    Subsistema insediativo delle appendici recenti
- Perimetro della Scheda

### Scheda S.S.Iar b.26 – Distributore Gas Metano

#### Obiettivi:

L'obiettivo è l'ampliamento del Distributore Metano esistente per la sua riqualificazione funzionale.

#### Descrizione

Si tratta di un'area posta a margine della SS1 Aurelia in prossimità dell'incrocio con la SP n.° 20 per Campiglia Marittima in cui è già presente l'attività di distribuzione del metano.

#### Interventi ammessi - Quantità insediabili:

È consentita un ampliamento per una quantità massima di SUL pari a mq. 300 per i servizi annessi all'attività di distributore gas metano.

#### Destinazioni d'uso

Attività di distribuzione Metano e servizi annessi (locali tecnologici e officina).  
Attività pubblici esercizi.

#### Aree per servizi ( standards urbanistici ):

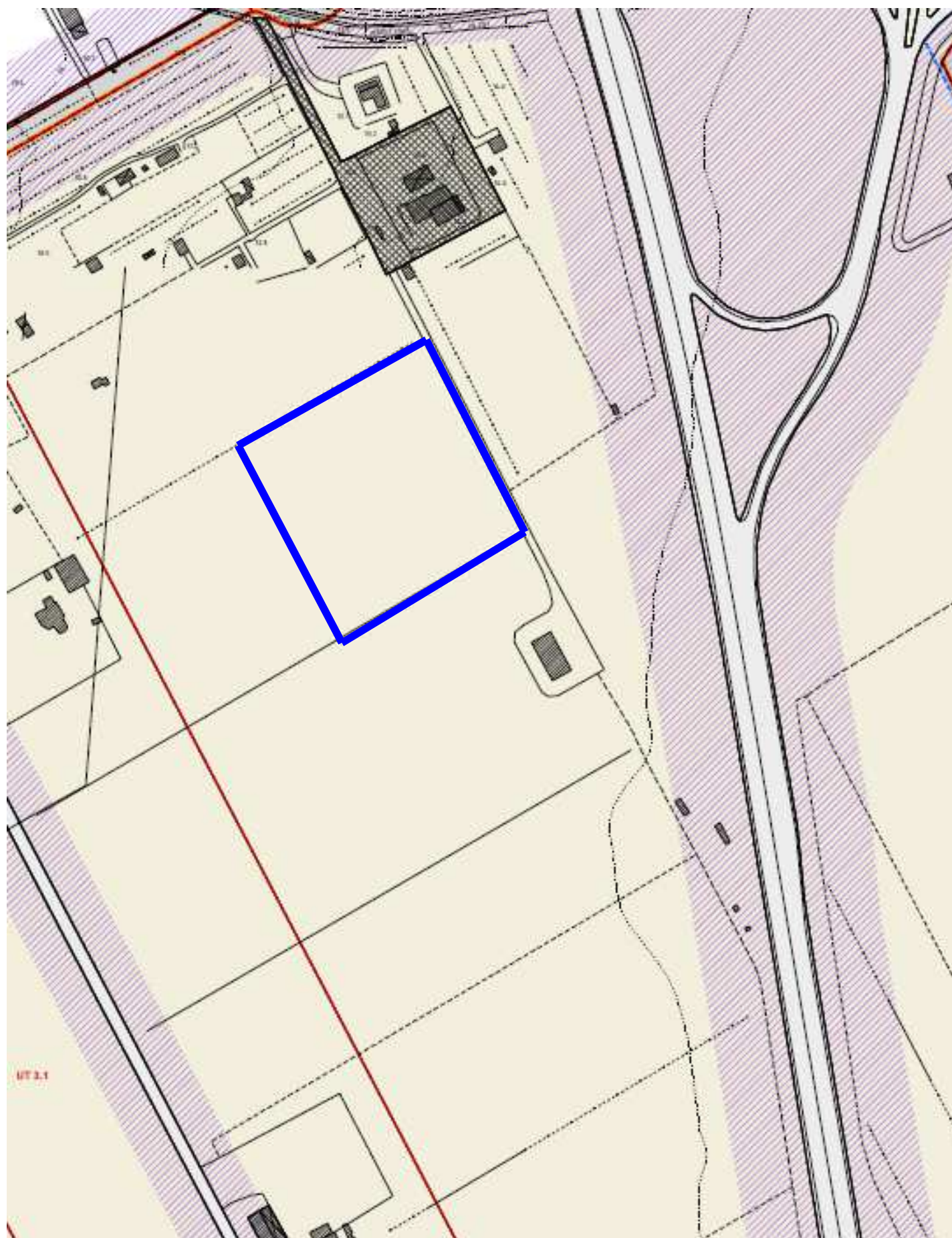
L'intervento è subordinato allo studio ed adeguamento della viabilità della zona, alla dotazione di servizi ed alla cessione delle aree necessarie a tale adeguamento nonché a quelle previste dagli standard urbanistici;

#### Modalità di intervento:

Concessione singola unitaria convenzionata.



# COMUNE DI SAN VINCENZO (LI) – SCHEDA NORMATIVA B) DEL REGOLAMENTO URBANISTICO



## LEGENDA

- Pal    Subsistema ambientale della pianura alta
- Icn    Subsistema insediativo della città nuova
- Iar    Subsistema insediativo delle appendici recenti
- Perimetro della Scheda

## Scheda S.S.I.Iar b.27 – Stazione ecologica

### Obiettivi:

L'obiettivo è la stabilizzazione della stazione ecologica di trattamento e deposito dei detriti e attività connesse

### Descrizione

Si tratta di una struttura già esistente posta in un'area prospiciente la Variante SS1 Aurelia ed oggetto di autorizzazione temporanea AD 166 del 13.07.2007 in corso di rinnovo.

### Interventi ammessi - Quantità insediabili:

Ampliamento, stabilizzazione ed adeguamento della struttura esistente per una quantità massima di SUL pari a mq. 1.600 comprensivo delle strutture esistenti.

### Destinazioni d'uso

Attività di raccolta, trattamento dei detriti ed invio al recupero ed altro materiale soggetto a riciclo.  
Attività di servizi annessi quali impianti tecnologici.

### Aree per servizi (standards urbanistici):

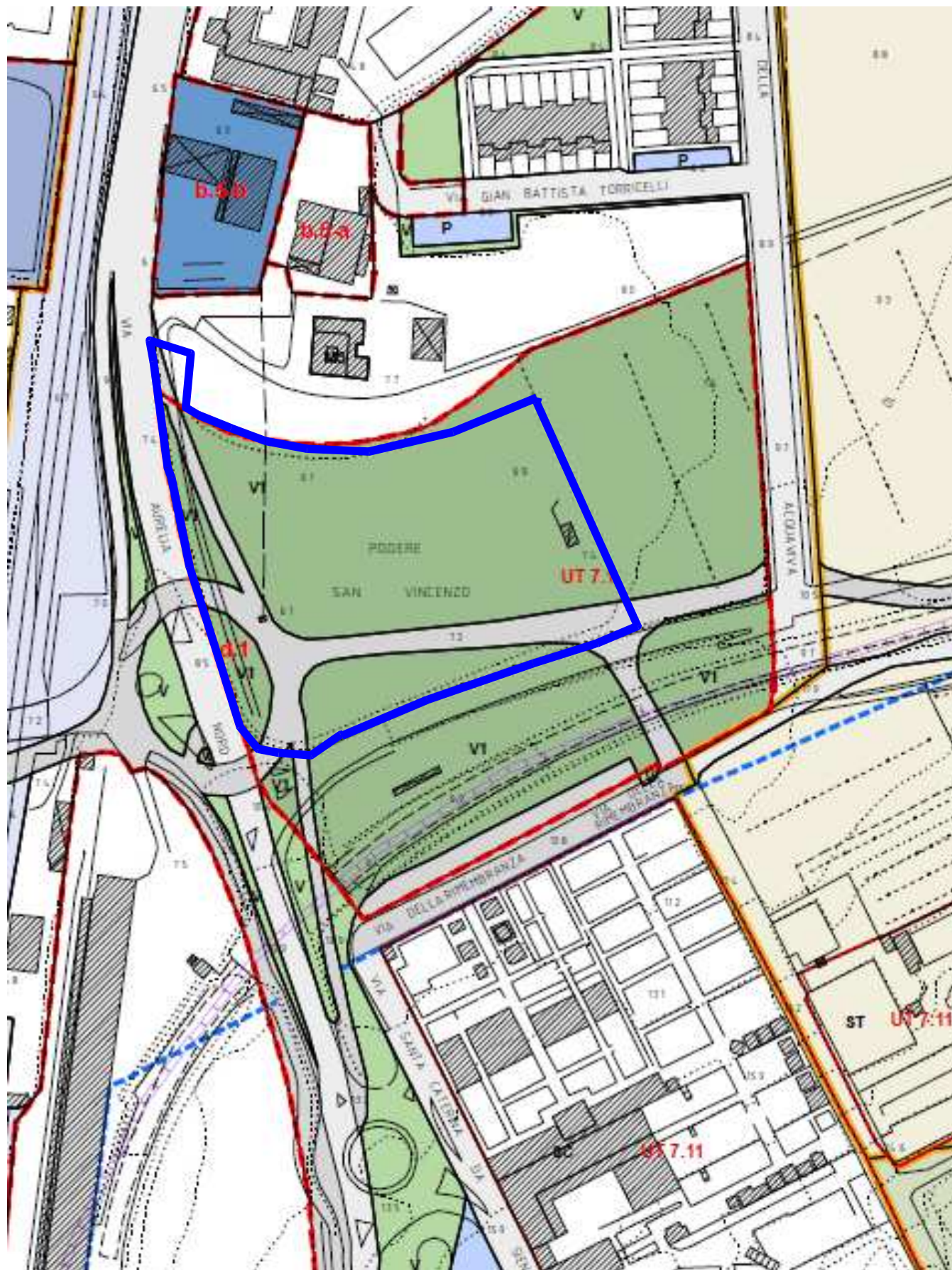
L'intervento è subordinato alla sistemazione ed adeguamento della viabilità di accesso e alla riapertura della stazione ecologica nonché alla cessione delle aree necessarie a tale adeguamento ed a quelle previste dagli standard urbanistici

### Modalità di intervento:

Concessione singola unitaria convenzionata



# COMUNE DI SAN VINCENZO (LI) – SCHEDA NORMATIVA B) DEL REGOLAMENTO URBANISTICO



## LEGENDA

- Pal Subsistema ambientale della pianura alta
- Icn Subsistema insediativo della città nuova
- Iar Subsistema insediativo delle appendici recenti
- Perimetro della Scheda

## Scheda S.S.Icn b.28 – Via della Valle – Via Aurelia (SP n. 19)

### Obiettivi:

L'obiettivo è la realizzazione di una media struttura di vendita a ridosso del centro urbano.

### Descrizione

Si tratta di un'area prospiciente la rotatoria "di accesso al sottopasso sulla via Aurelia nord" all'incrocio tra via della Valle e via Aurelia (SP n.°19).

### Interventi ammessi - Quantità insediabili:

È consentita la nuova edificazione per una quantità massima di SUL pari a mq. 2.000,00.  
Altezza massima ml. 7,50 .

### Destinazioni d'uso

Attività di media struttura di vendita (art. 15 della LRT .n°28/2005 e art. 27 della LRT n.° 65/2014).  
Attività per la ristorazione e pubblici esercizi.

### Aree per servizi ( standards urbanistici ):

L'intervento è subordinato alla sistemazione della viabilità ed alla cessione al pubblico delle stesse aree e delle aree a verde ed a parcheggio come da standard urbanistici.

### Modalità di intervento:

Concessione singola unitaria convenzionata