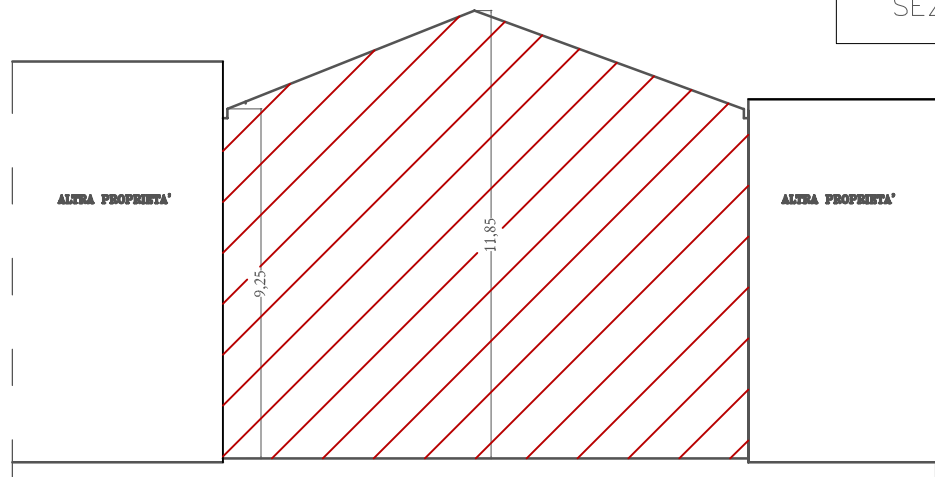
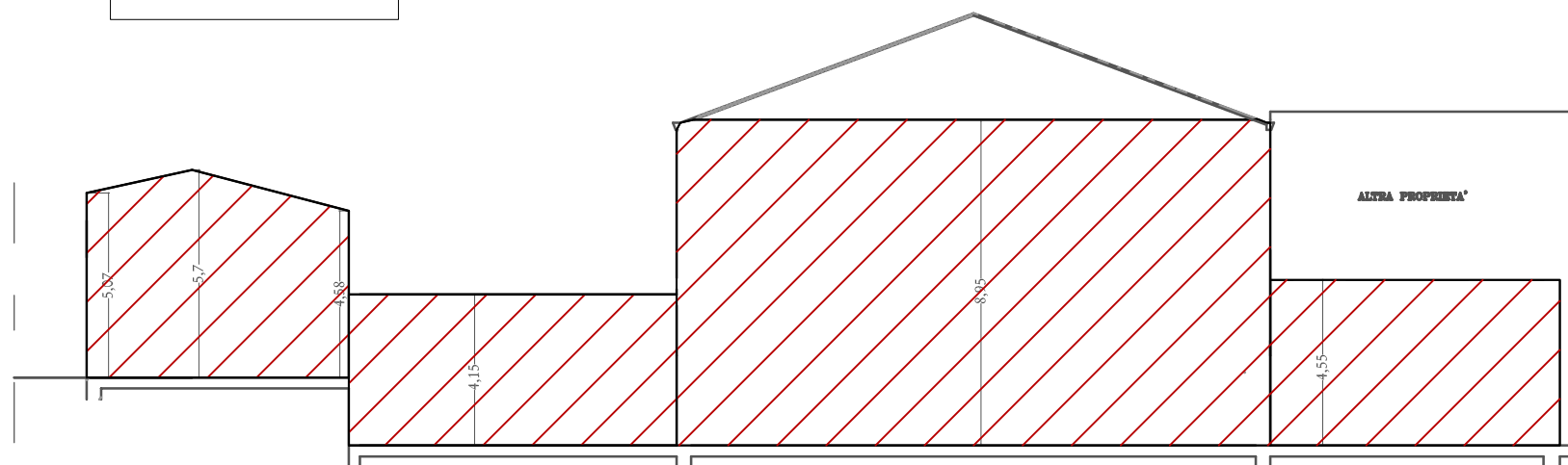


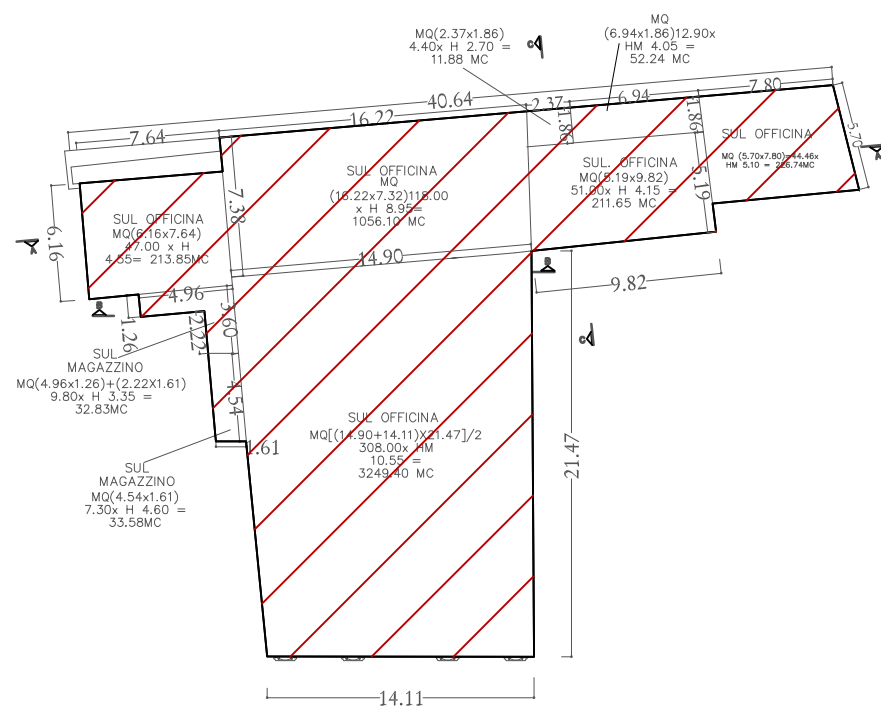
SEZIONE B-B



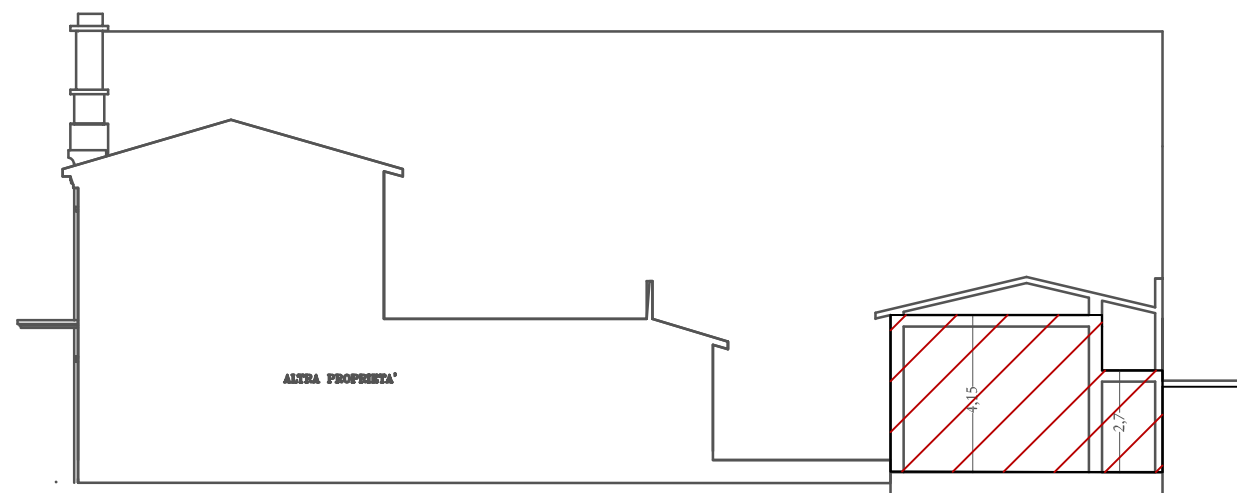
SEZIONE A-A



CALCOLO VOLUMI E SUPERFICI



SEZIONE C-C



VOLUME STATO ATTUALE

- MQ 47.00 x HIN 4.55 = 213.85 MQ
  - MQ 9.80x HIN 3.35 = 32.83 MC
  - MQ 7.30x HIN 4.60 = 33.58MC
  - MQ 308.00x HINM 10.55 = 3249.40 MQ
  - MQ 118.00 x HIN 8.95= 1056.10 MC
  - MQ 12.90x HINM 4.05 = 52.24 MC
  - MQ 4.40x HIN 2.70 = 11.88 MC
  - MQ 51.00x HIN 4.15 = 211.65 MC
  - MQ 44.46x HINM 5.10 = 226.74 MC
- 
- MC TOTALI 5088.27

STATO ATTUALE  
CALCOLO VOLUMI E SUL

-STUDIO TECNICO-  
**Geom. Gherardo Zanette**  
Via San Francesco n°15 57027 SAN VINCENZO (LI)  
Tel+Fax 0565/705586 E-mail: gherardo.zanette@tiscali.it

-STUDIO DI INGEGNERIA CIVILE-  
**Dott. Ing. Luca Bonannini**  
Via Caduti di Nassirya n°6/c 57013 Rosignano Solvay (LI)  
Tel+Fax 0586/769144 E-mail: luca.bonannini@tiscali.net

OGGETTO: Piano di Recupero d'iniziativa privata per l'Ex Officina Bensi"

UBICAZIONE: Comune di San Vincenzo, Via Vittorio Emanuele II 90-92-94

COMMITTENTE: Dott. Vicini Gabriele legale rappresentante della Soc. Star Immobiliare

SCALA: 1: 200

DATA:

7