

E3 - Carta del rischio sismico

**Sindaco**  
 Daniele Lorenzini

**Assessore all'Urbanistica**  
 Alessio Pezzatini

Progettista e Responsabile del Procedimento (RUP fino al 28 febbraio 2022)  
 Arch. Elisa Spilottos

Responsabile del Procedimento (RUP dal 3 marzo 2022)  
 Arch. Stefano Casali

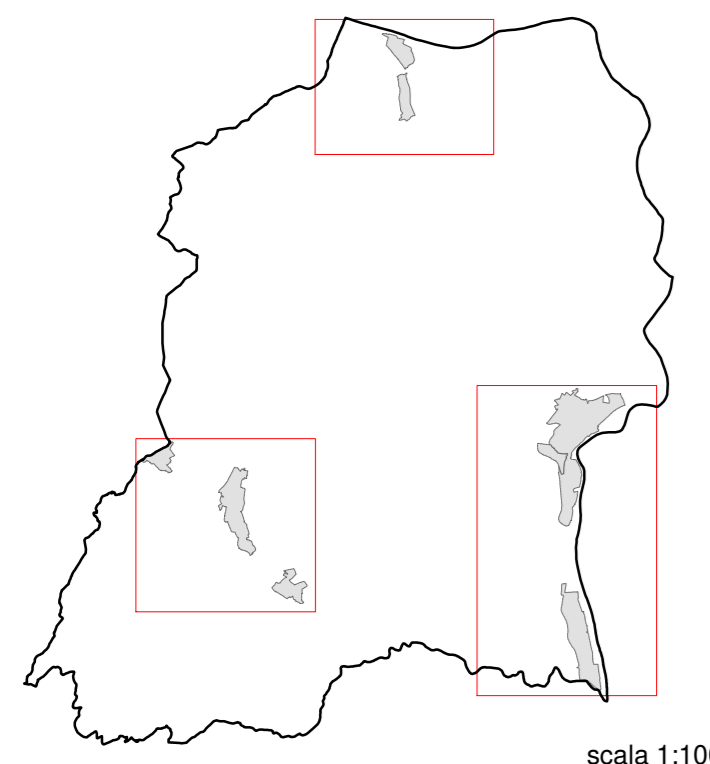
Garante dell'informazione e della Partecipazione  
 Dott.ssa Serena Semplici

**Coordinatore**  
 Arch. Stefano Casali  
 Arch. Fabio Nardini

**Collaborazioni Interne**  
 Ing. Mauro Badil, Responsabile Gestione del Territorio e Servizi Tecnici  
 Geom. Marco Pazzi, funzionario Edilizia privata  
 Geom. Simone Zampoli Lavori Pubblici  
 Rag. Idi Ballerini, responsabile amministrativo  
 Geom. Gianluca Mazzoli amministrativo

**Consulenti**  
 Aspetti geologici - idraulici  
 Dott. Geol. Michele Sani (Terre & Opere srl)  
 Ing. Claudia Lombardi  
 Aspetti agronomici  
 Prof. Mauro Agnoletti (Università degli Studi di Firenze Dipartimento di Scienze e tecnologie agrarie, alimentari, ambientali, e forestali)  
 Aspetti antropologici  
 Dott. Claudio Calastri (Ante Quem srl)  
 Aspetti Giuridici  
 Avv. Giacomo Nemes  
 Fotogrammetri e simulazioni  
 Arch. Niccolò Casare  
 Programma accessibilità  
 Arch. Eleonora Ferretti  
 Valutazione Ambientale Strategica - VAS  
 Dott.ssa Biol. Antonella Grazzini  
 Sistema Informativo Territoriale  
 Luca Gentili (Ldp Progetti Gis)

Comune di Rignano sull'Arno



**Legenda**

**CLASSI DI RISCHIO SISMICO**

- 1 - bassa
- 2 - medio-bassa
- 3 - medio-alta
- 4 - alta

**INFRASTRUTTURE**

- strade
- ferrovia
- tratto ferroviario in galleria
- autostrada
- tratto autostradale in galleria

■ edifici e infrastrutture, strategici individuati dai piani di protezione civile comunali

■ edifici strategici o rilevanti

perimetro territorio urbanizzato

confine comunale

